

2021년
12월

한국관광대학교 중장기발전계획

KTC VISION 2030

Korea
Tourism
College



한국관광대학교
KOREA TOURISM COLLEGE

I. KTC VISION 2030 고도화 개요

1. 『KTC VISION 2030』 고도화 추진

1) 배경 및 목적

현재 대학교육은 4차 산업혁명, 학령인구 감소, 고령사회 진입, 교육정책의 요구 변화 등 어느 때보다도 급변하는 환경 변화에 직면하고 있음

우리대학은 2018년 자율개선대학에 선정된 이후 대학발전방향의 일관성을 유지하면서도 새로운 흐름에 방향성을 제시하기 위하여 기존 대학 중장기 발전계획 고도화를 추진함

대학의 사명과 교육목표에 맞도록 『KTC VISION 2030』의 추진현황을 점검하고, 대내외 여건분석 및 구성원 의견 수렴과정을 거쳐 대학 발전 및 혁신을 위한 방향을 제시하고, 전략과제를 정교화함

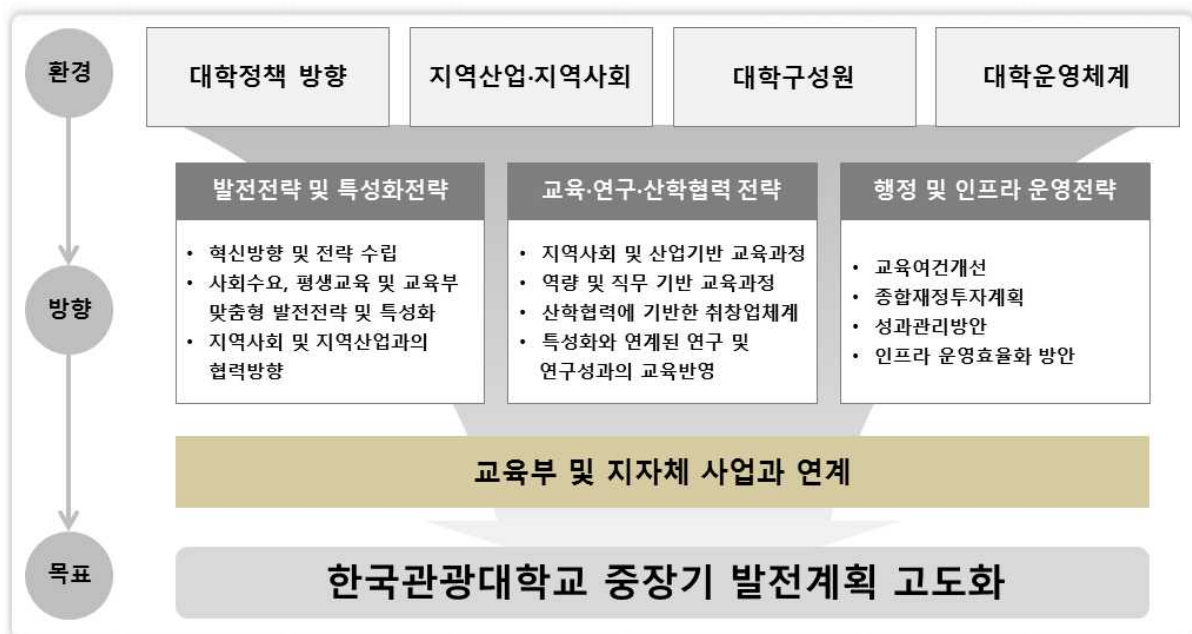
2) 수립 범위 및 방향

□ 고도화 범위

이번 고도화는 자율개선대학으로서 미래에 대응하기 위한 혁신방향을 연계하여 도출된 결과를 확장 강화하여 대학 발전전략에 반영하였음



□ 고도화 방향



3. 『KTC VISION 2030』 고도화 과정

1) 대학발전위원회 구성 및 발전계획 TFT 운영

대학발전위원회는 대학중장기 발전계획 수립을 위한 기존 발전계획 평가 및 보완, 대학구성원의 의견수렴, 관련자료 및 정보의 수집과 공시를 포함한 기능 수행 대학발전위원회 명단

성명	직책	비고
백 기 업	총 장	대학발전위원장
김 윤	교학처장	
김 성 용	산학처장	
홍 언 주	평가팀장	
권 오 탁	디지털관광과 교수	
이 은 경	호텔조리과 교수	
박 효 연	관광경영과 교수	
김 준 일	호텔경영과 교수	

대학발전계획 TFT는 발전계획 분야별 전략도출을 통한 발전계획 수립에 주된 목적을 두고 운영

대학발전계획 TFT 명단 및 업무분장

영역	세부내용	담당자	직책
총괄	· 발전계획수립 총괄	홍언주	평가팀장
역량기반교육과정	· 핵심역량모델링 · 교양, 전공, 비교과 교육과정개발	김 윤 양현주	교학처장 항공서비스과 교수
환경분석	· 대내외 환경분석 및 벤치마킹 · 이해관계자 인터뷰 및 설문조사 · 대학 및 학과 경쟁력 분석	김준일	호텔경영과 교수
중장기발전전략	· 중장기 특성화 전략방향 설정 · 전략과제 도출 및 로드맵 수립 · 중장기 및 특성화 체계 수립	김성용 채현석	산학처장 호텔조리과교수
세부전략수립	· 세부전략별 실행계획 수립	권오탁	국제비서과 교수 호텔경영과 교수
종합재정투자계획	· 전략과제별 소요예산 추정 · 종합예산 편성, 재무 시뮬레이션 · 투자계획 수립	이은경	호텔조리과교수
성과관리방안	· 성과지표 관리체계 구축 · 성과체계 및 지표 설정 · 지표별 목표 설정	박효연	관광경영과 교수

2) 주요일정

No	구 분	내 용
1	대학발전위원회 위촉(변경)	· 일자: 2021.11.01. · 김윤, 김성용, 홍언주, 권오탁, 박효연, 김준일, 이은경
2	대학구성원 설문조사 (대학만족도조사 결과보고서)	· 기간: 2021.11.05.~ 11.22. · 대상/방법: 재학생 1,541명, 졸업생 316명, 학부모 546명, 교직원 95명 / 온라인 설문조사 · (재학생 및 졸업생)건학이념 및 발전계획 적합도, 인재상 적합도 및 인지도 (교직원) 대학미래성장가능성, 비전명확성, 대학구성원역량, 사회적 책임 등
3	발전계획 수립을 위한 의견수렴 (학과 및 부서)	· 일자: 2021. 11.15 · 일자: 2021. 11.16 ~ 11. 30
4	대학발전계획위원회 회의	· 일자: 2021.11.22. · 발전계획 개편 필요성 논의, TFT구성 및 업무분장
5	대학중장기발전계획 개편 계획 수립을 위한 내부결재	· 일자: 2021.11.22. · TFT구성 및 업무분장
6	외부평가지표기준 현재수준진단(성과분석)	· 기간: 2021.11.22.~ 12.03. · 수행기관: 각 부서 실무담당자
7	대학구성원 심층인터뷰	· 기간: 2021.12.13.~ 12.30 · 대상: 처장 및 부서장, 총학생회 및 대의원 등 22명 · 방법: 1:1 대면인터뷰 · 대학경영, 교육, 산학협력 및 지역사회, 학생지원, 인프라 등 5개 분야에 대한 반구조화된 질문지

No	구 분	내 용
8	교직원 워크숍	· 일자: 2022.01.04. · 온오프라인 진행
9	대학규정 개정(제정) 의견수렴	· 기간: 2022.01.27. ~ 02.10 · 수행방법: 그룹웨어를 통한 공지 및 의견수렴
10	대학발전계획위원회 회의	· 기간: 2022.02.14
11	중장기발전계획 교무위원회 심의	· 일자: 2022.02.15.
12	중장기발전계획 평의원회 심의	· 일자: 2022.02.18.
13	중장기발전계획 이사회 의결	· 일자: 2022.02.25.
14	전체교수회의(공청회)	· 일자: 2022.02.25.
15	중장기발전계획 공포	· 일자: 2022.03.02.

II. 대학 개요

1. 대학 건학이념과 인재상

■ 건학이념

실사구시의 정신을 바탕으로 한국관광산업 발전에 기여할 수 있는
유능하고 성실한 인재를 육성하여 나라의 부강에 이바지 한다.

| 교훈 |



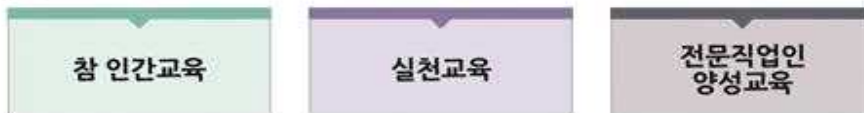
| 사명 |

관광산업의 창의 전문인 양성

| 비전 |

관광 융합 글로벌 대학교

■ 교육목표



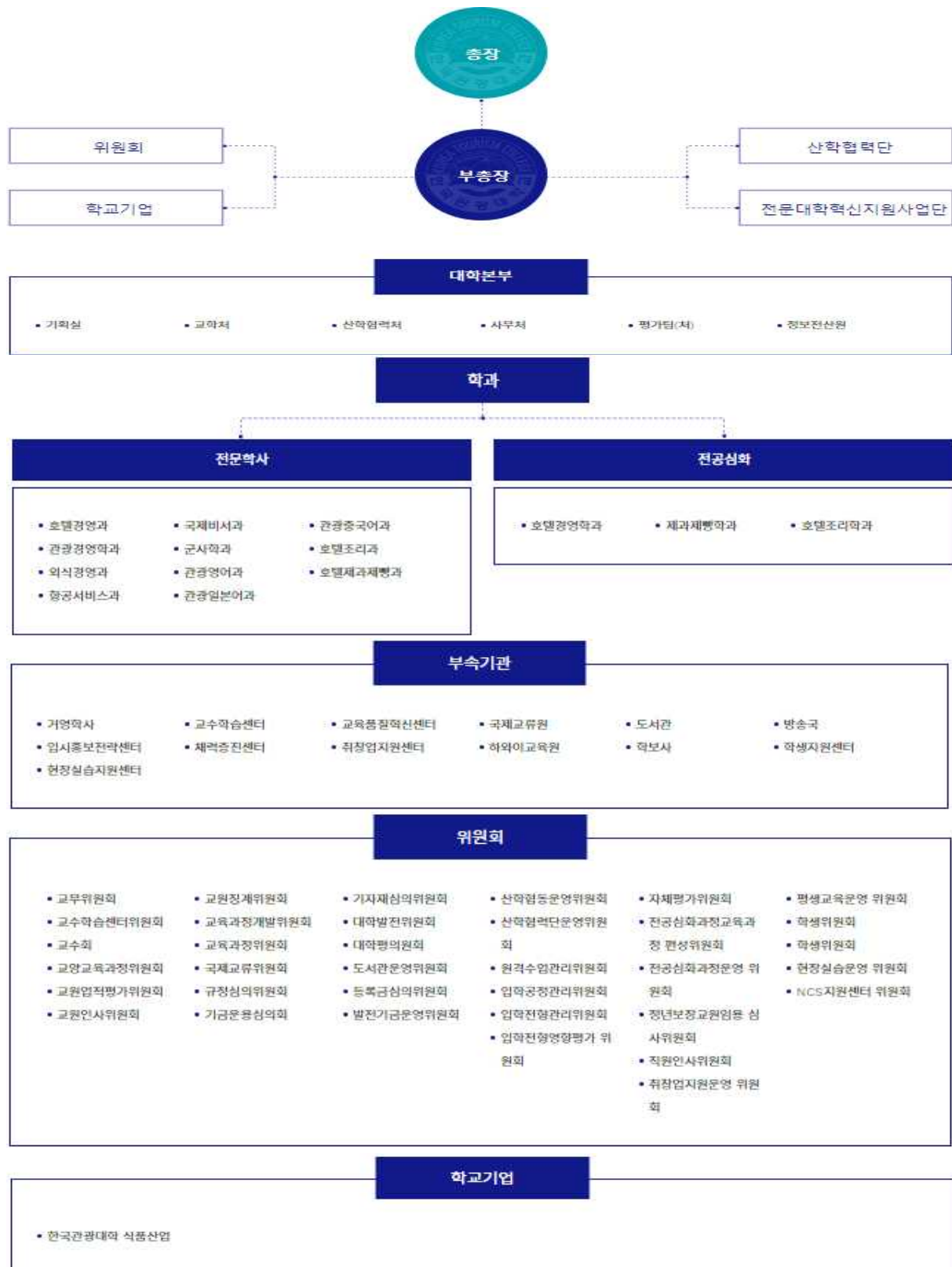
■ 인재상



■ 핵심역량(體仁智CHANGE) : 체험에서 느끼는 지혜의 탄생



2. 대학기구

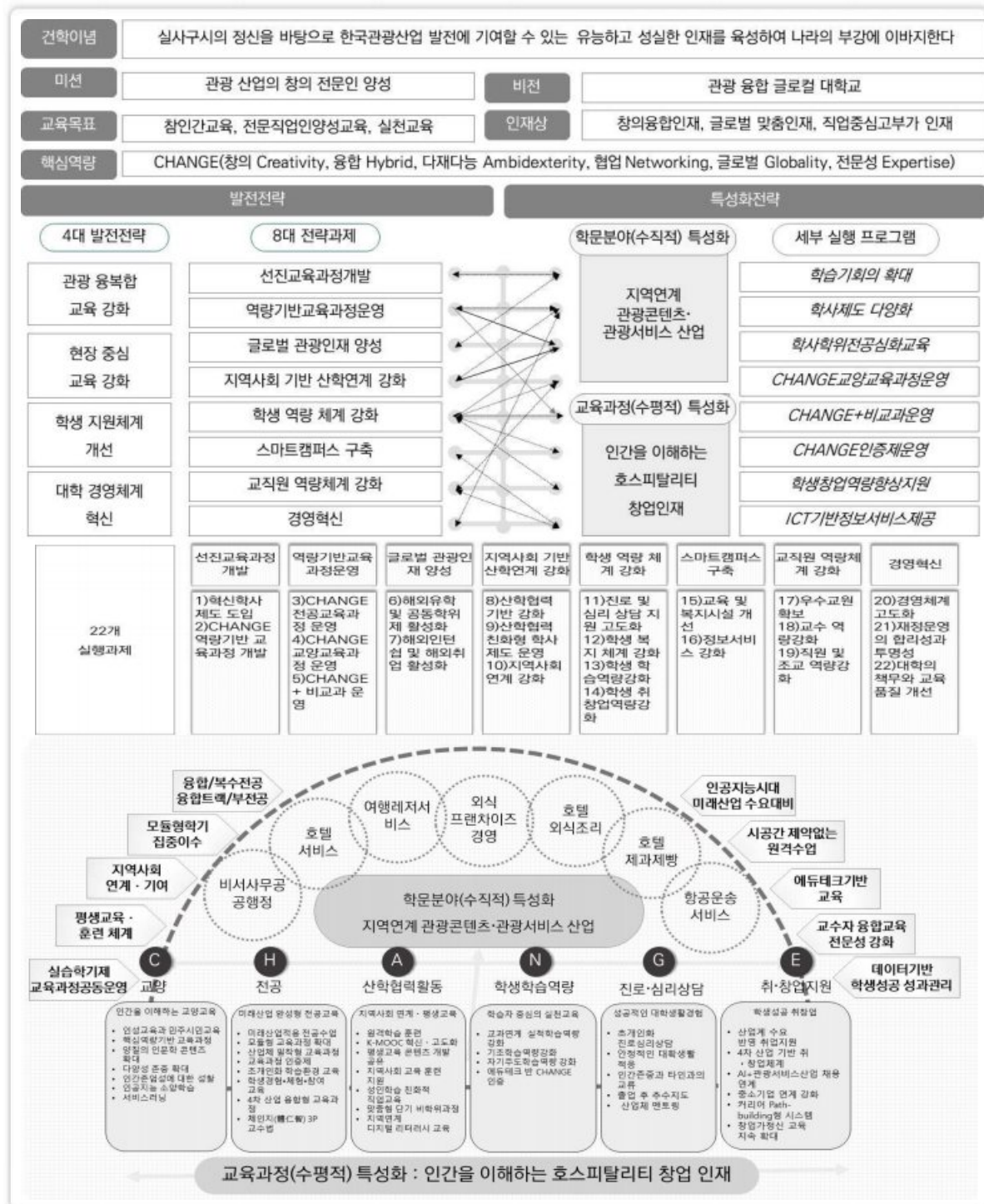


3. 대학 교육체계

VISION		관광 융합 글로벌 대학교
대학교육목표		참인간교육, 전문직업인양성교육, 실천교육
학 과 인 재 상	호텔경영과	실무와 전인격적 교육을 통한 호텔관광 서비스 전문인
	관광경영학	관광산업의 중추적인 역할을 담당할 실무능력과 국제적 감각을 갖춘 관광전문인
	외식경영과	현장중심 맞춤형 교육을 통하여 레스토랑을 경영 관리하는 능력과 식음료를 조리하여 제공할 수 있는 외식전문인
	항공서비스과	글로벌 스탠다드를 추구하는 항공관광 융합형 멀티서비스 전문인
	국제비서과	현장중심 맞춤형 교육을 통하여 글로벌 감각과 사무관리 능력을 갖춘 전문비서·사무행정 전문가
	군사학과	산업현장 중심의 맞춤형 교육을 통한 군사전문지식과 조직관리 능력을 갖춘 적을 압도하는 초급간부
	관광영어과	국제적 서비스 마인드를 갖춘 영어 관광전문 호텔종사원, 해외여행안내원
	관광일본어과	일본에 관한 지식과 관광 현장 실무능력을 갖춘 일본어 전문가
	관광중국어과	현장실무능력과 중국어 능력을 갖춘 글로벌 관광서비스 전문인
	호텔조리과	현장적응력과 식음료서비스능력을 갖춘 실무중심의 창의적 음식조리 전문인
	호텔제과제빵과	실무능력과 인성을 겸비한 제과제빵 전문인
	융합전공	관광/문화 자원의 세계화 및 사무 행정의 디지털화 업무를 수행할 수 있는 글로벌 여행원과 디지털 사무행정원
	호텔경영학과	관광실무중심교육을 통한 국제적 전문서비스인
	제과제빵학과	현장실무능력과 경영능력을 갖춘 제과제빵 전문인
	호텔조리학과	현장실무능력과 경영능력을 갖춘 음식조리 전문인

III. KTC VISION 2030

1. 대학 발전체계



2. 전략과제

전략과제	과제내용	실행과제
A. 선진 교육과정 개발	4차산업혁명시대 관광산업의 창의융합인재 양성을 목표로 혁신적인 학사제도와 교육과정 개발	1. 혁신 학사제도 도입
		2. CHANGE 역량기반 교육과정 개발
B. 역량기반 교육과정 운영	대학핵심역량을 기르기 위한 전공, 교양, 비교과 과정이 연계된 교육과정 운영	3. CHANGE 전공교육과정 운영
		4. CHANGE 교양교육과정 운영
		5. CHANGE+ 비교과 운영
C. 글로벌 관광 인재 양성	글로벌 맞춤 인재 양성을 위한 어학 및 취업 시스템 강화	6. 해외유학 및 공동학위제 활성화
		7. 해외인턴십 및 해외취업 활성화
D. 지역사회기반 산학연계 강화	고등교육기관으로서 지역사회 발전을 위한 대학의 역할 확대	8. 산학협력 기반 강화
		9. 산학협력 친화형 학사제도 운영
		10. 지역사회 연계 강화
E. 학생 역량 체계 강화	학생의 역량강화 및 성공적 사회진출을 위한 다양한 지원 시스템 구축	11. 진로 및 심리 상담 지원 고도화
		12. 학생 복지 체계 강화
		13. 학생 학습역량강화
		14. 학생 취창업역량강화
F. 스마트캠퍼스 구축	스마트 교육시스템 구축과 학습 환경 조성	15. 교육 및 복지시설 개선
		16. 정보서비스 강화
G. 교직원 역량 체계 강화	양질의 교육 서비스를 위한 교직원 역량 강화	17. 우수교원 확보
		18. 교수 역량강화
		19. 직원 및 조교 역량강화
H. 경영혁신	직업중심 고등교육기관으로서의 사명과 발전계획 목표 달성을 위한 대학경영 체제 혁신	20. 경영체계 고도화
		21. 재정운영의 합리성과 투명성
		22. 대학의 책무와 교육품질 개선

3. 전략과제 총괄표

전략과제	실행과제	실행 프로그램	담당부서
A. 선진 교육과정 개발	1. 혁신 학사제도 도입	학사제도 다양화 학습기회의 확대	교학처 교육품질혁신센터
	2. CHANGE 역량기반 교육과정 개발	CHANGE 역량모델 개발 CHANGE 진단체계 개발 CHANGE 교육과정 개발	교육품질혁신센터
B. 역량기반 교육과정 운영	3. CHANGE 전공교육과정 운영	CHANGE 전공교육과정 운영 교육과정 질 관리 고도화 학사학위 전공심화 교육 NCS기반 교육과정 운영	교학처 NCS지원센터
	4. CHANGE 교양교육과정 운영	CHANGE 교양교육과정 운영 직업기초교양교육과정운영	교학처
	5. CHANGE+ 비교과 운영	CHANGE+ 비교과 운영 관광특성전문프로그램 운영	교학처 산학협력처 국제교류원
C. 글로벌 관광인재 양성	6. 해외유학 및 공동학위제 활성화	해외유학 품질관리 및 확대 외국대학 공동학위제 운영	교학처 하와이유학원
	7. 해외인턴십 및 해외취업 활성화	해외인턴십 프로그램 활성화 해외산업체 교육협력 강화 해외취업 활성화	취창업지원센터 국제교류원
D. 지역사회 기반 산학연계 강화	8. 산학협력 기반 강화	산학친화형 제도 체계화 산학협력 네트워크 구축	산학협력처
	9. 산학협력 친화형 학사제도 운영	산학협력 교육 확대 현장실습 운영	산학협력처 현장실습지원센터
	10. 지역사회 연계 강화	지역사회 연계 협력강화 지역사회 연계 교육활동 강화	산학협력처
E. 학생 역량 체계 강화	11. 진로 및 심리 상담 지원 고도화	진로 및 심리상담 지원 CHANGE 인증제 운영	학생지원센터
	12. 학생 복지 체계 강화	학생복지 지원 장학금 운영 학생자치활동 지원	학생지원센터 학보사 방송국

전략과제	실행과제	실행 프로그램	담당부서
	13. 학생 학습역량강화	기초학습 역량강화 자기주도학습 역량강화 외국어 역량강화	교수학습센터
	14. 학생 취창업 역량강화	학생 취업역량 향상 지원 학생 창업역량 향상 지원	취창업지원센터
F. 스마트 캠퍼스 구축	15. 교육 및 복지시설 개선	교사시설의 확보 및 유지관리 학생복지시설의 확보 및 관리 기숙사 유지관리	사무처 학생지원센터 체력증진센터 생활관
	16. 정보서비스 강화	도서관 정보자원 확충 및 운영 도서관이용자 서비스개선 및 운영 ICT 기반 정보서비스 제공	도서관 전자계산소
G. 교직원 역량 체계 강화	17. 우수교원 확보	전임교원확보 투명한 교원평가	교학처
	18. 교수 역량강화	교수 역량강화 연구 역량강화 연구학기 운영	교수학습센터 교학처
	19. 직원 및 조교 역량강화	직원 직무역량 강화 교직원 복리후생 강화	사무처
H. 경영혁신	20. 경영체계 고도화	대학발전 추진 외부평가 지표 관리 의사결정 합리성	평가팀 사무처
	21. 재정운영의 합리성과 투명성	재정계획 수립 및 재원 다양화 투명한 재정운영	평가팀 사무처
	22. 대학의 책무와 교육품질 개선	대학의 사회적 책무 및 지역사회 공헌 교육품질 개선	학생지원센터 평가팀

한국관광대학교 중장기 발전계획

KTC VISION 2030

한국관광대학교 중장기발전계획
KOREA TOURISM COLLEGE