

한국관광대학교 전액대학지원

해 외 유 학

안 내 서



목차

chapter.01 대학 소개

chapter.02 교류대학 소개

chapter.03 교육 프로그램 안내

chapter.04 유학 지원자격

chapter.05 유학 선발기준

chapter.06 유학 비용안내

1

한국관광대학교

발전방향



사명

관광 융합 글로벌 대학

비전

관광 산업의 창의 전문인 양성

비전목표

참인간교육

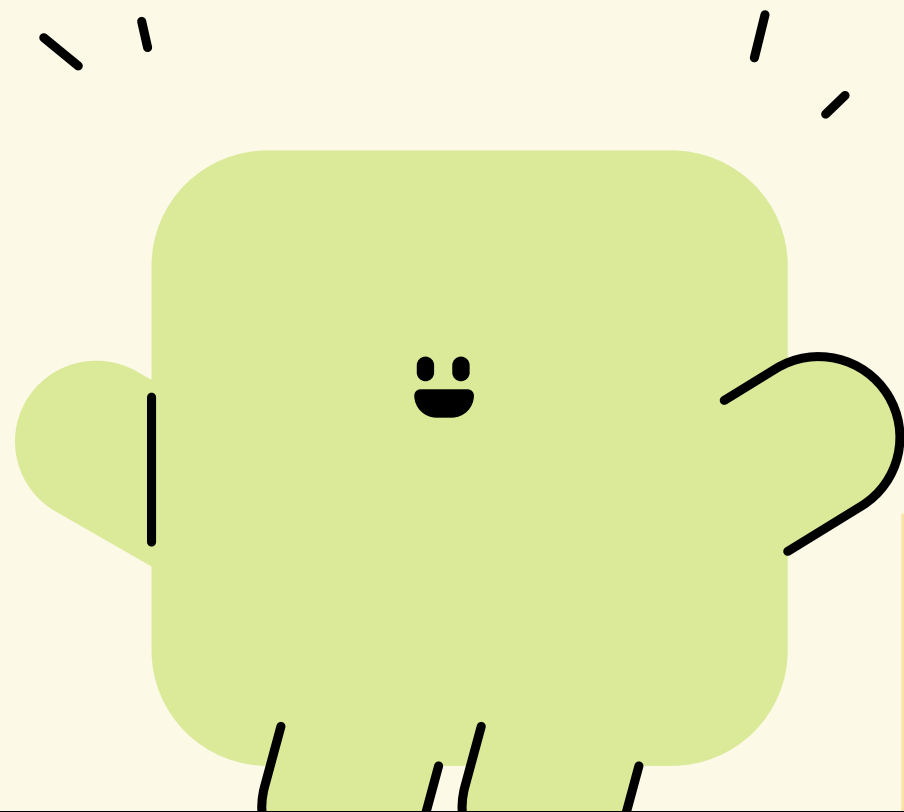
전문직업인
양성교육

실천교육

미국 (하와이)

University of Hawaii
Kapi'olani Community College

1964년에 설립된 미국 하와이주 2년제 공립 전문대학
하와이 2년제 대학 캠퍼스 중 가장 큰 규모
○ 위치: 호놀룰루(하와이주)



하와이교육원 (기숙사)

본격적인 글로벌 우수인재양성을 위한 대학의 헌신과
2011년 9월 설립 노력의 결정체로서 자체 기숙사 시설 확보를 통한 미국
유학생의 안전도모와 학업여건을 크게 향상하였습니다.

신규 교육원으로 이전하여 규모와 시설을 크게 현대화
2017년 7월 이전 하였으며, 유학생들이 학업에만 정진할 수 있도록 편의
시설 확충 및 학업시설을 개선하였습니다.



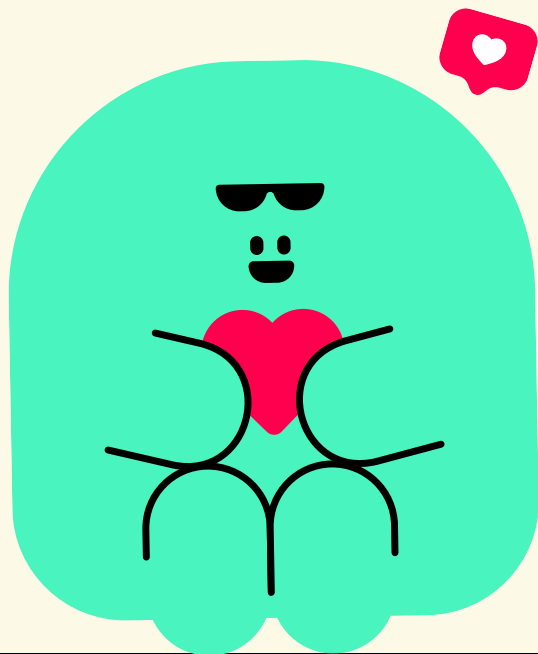
일본 (오카야마상과대학)

岡山商科大学

1965년에 설립된 오카야마상과대학은

법학부, 경제학부, 경영학부 3개의 학부과정이 있는 4년제 종합대학
2002년 12월 한국관광대학교와 협약을 체결한 이후 현재까지도 활발
하게 교류하고 있으며, 많은 유학생들이 3학년으로 편입하고 있습니다.

○ 위치: 일본(오카야마)



오카야마상과대학(기숙사)

교류대학 혜택

한국관광대학교 유학생들이 보다 안전한 유학생활동을 할 수 있도록 오카야마상과대학 학교 내 자체 기숙사 시설을 이용하는 혜택을 받고 있습니다.

최신식 건물

전형적인 일본 로컬을 느낄 수 있는 현지 문화를 반영한 깔끔한 외관부터 깨끗한 내관까지 기숙사 주변에는 식당, 마트 등 각종 편의시설이 갖춰져 있습니다.



중국 (남경사범대학)

南京师范大学

1902년에 설립된 100여년의 유구한 역사를 가진 학교로 중국의 국가 중점육성 100대 대학 중 하나입니다. 24개 단과대학, 64개의 본과전공, 94개의 석사전공, 43개의 박사전공이 개설되어 있는 상당한 규모를 자랑합니다.

○ 위치: 중국(남경)

남경사범대학(기숙사)

교류대학 혜택

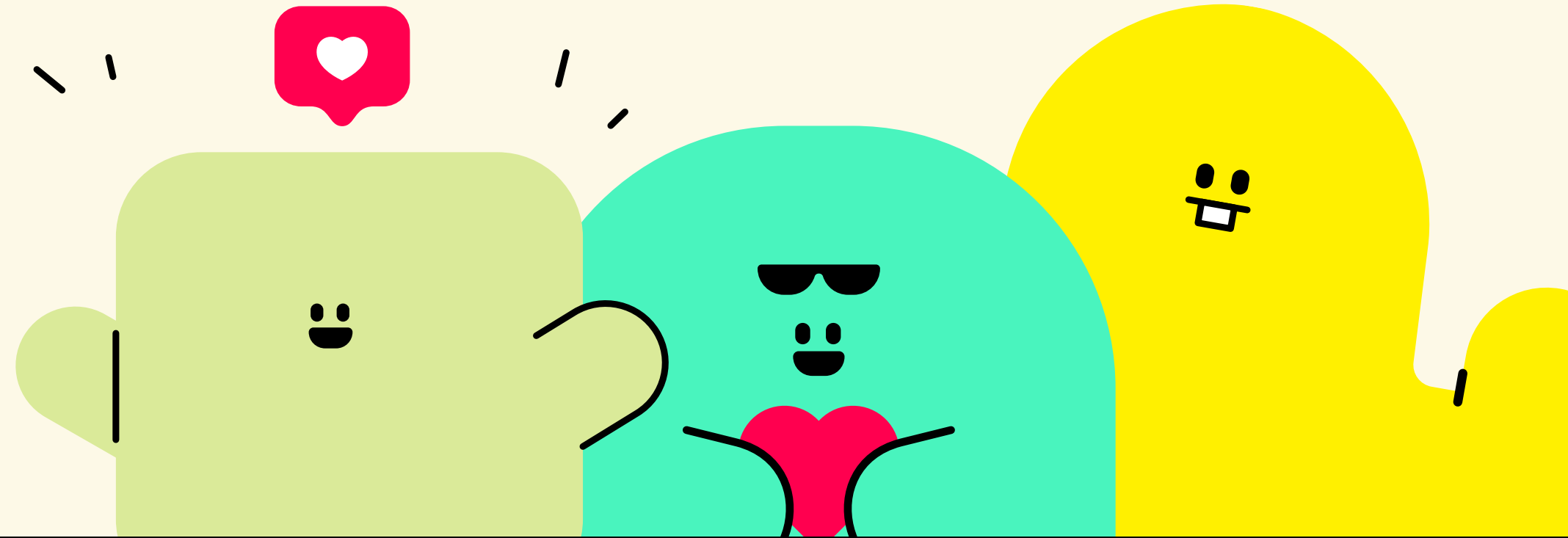
한국관광대학교 유학생들이 보다 안전한 유학생활동을 할 수 있도록 남경사범대 학교내 자체 기숙사 시설을 이용하는 혜택을 받고 있습니다.

유학생 기숙사

전형적인 중국 로컬을 느낄 수 있는 현지 문화를 반영한 유학생 전용 기숙사 건물로 기숙사 주변에는 식당, 마트 등 각종 편의시설이 갖춰져 있습니다.



미국 (하와이) 교육 프로그램 안내



토익 650점 미만

- Non Credit 과정
- ESOL 197과정(12학점)
- 기본 영어 교육과정으로 영어실력이 부족한 외국인 유학생들이 수강하는 과목
- 토익 450점 이상~650점 미만 수강 가능

토익 650점 이상

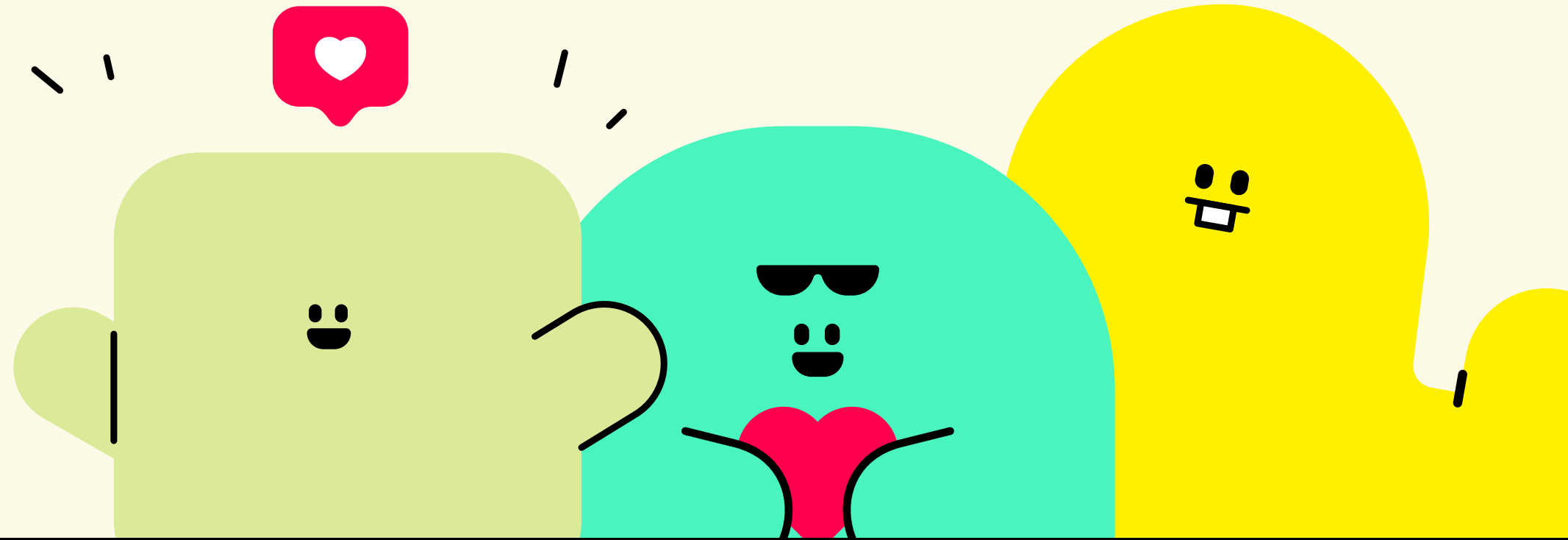
- Credit 과정
- ESOL 94과정(7학점)+전공 교과목(5~8학점)
- ESOL 197 보다 난이도가 높음
- 전공수업 선택가능(호텔, 관광, 조리)
- 현지학생들과 함께 전공 수업 참여

공동학위과정

- Credit 과정 이수 + ESSAY 통과
- 전공 선택 Hotel Management(호텔경영) Tourism Management(관광경영) Culinary Arts(조리)
- 협약에 따른 최소 학점 이상 이수 (KCC와 KTC 지정된 과목 이수하여야 함)

3

일본 (오카야마) 교육 프로그램 안내



경영학부 소속

- 마케팅/관광/기획개발디자인/파이낸셜플래닝
- 자유로운 수강신청
- 총 16학점 이상 수강신청
- 유학생 맞춤 수강신청 및 필수과목 안내
교양(문법)과목 / 제미(담당교수) / 일본사정

대학 외부 전경

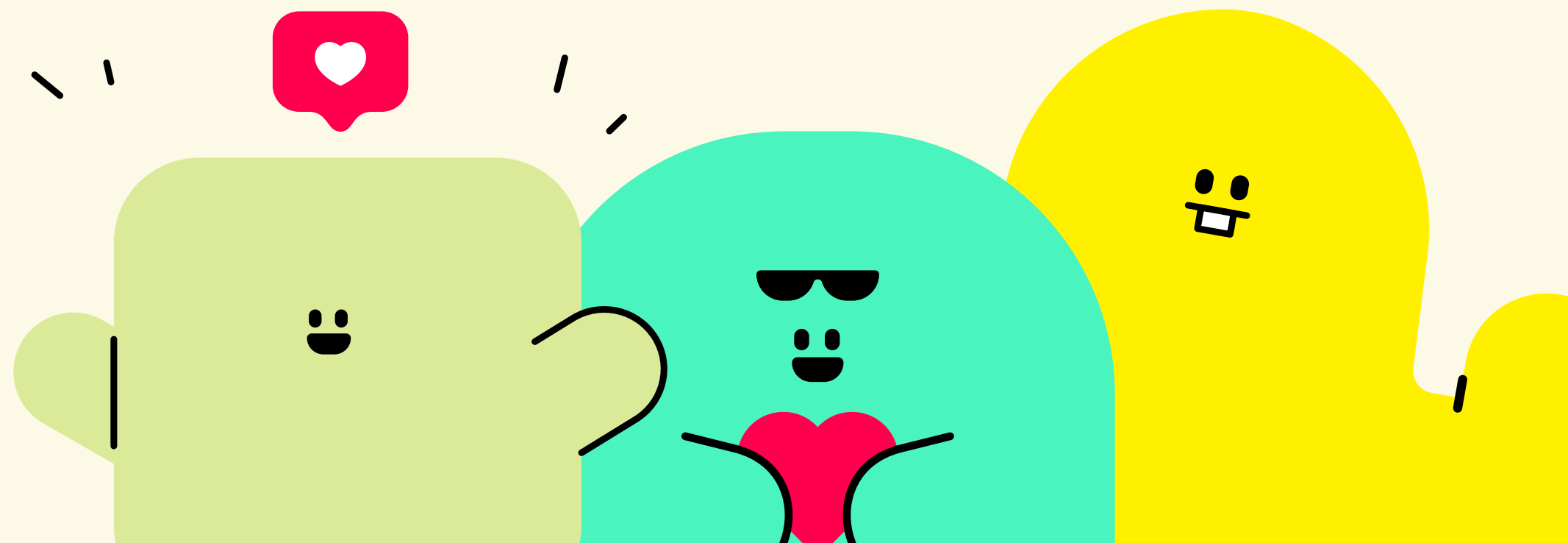


대학 강의실



3

중국 (남경) 교육 프로그램 안내



체계적인 수업운영

- 실력테스트 진행 후 수준별 분반 수업진행
- 다양한 중국 문화수업(태극권, 서예 등)
- 졸업 후 남경사범대학교 3학년 편입 지원
- 한국관광대학교 졸업생 학비 감면 혜택

대학 외부 전경



학생식당



유학 **지원자격**

평점평균 2.0 이상

용기있고
도전적인
학생

해외취업 희망자

공인 어학성적 보유

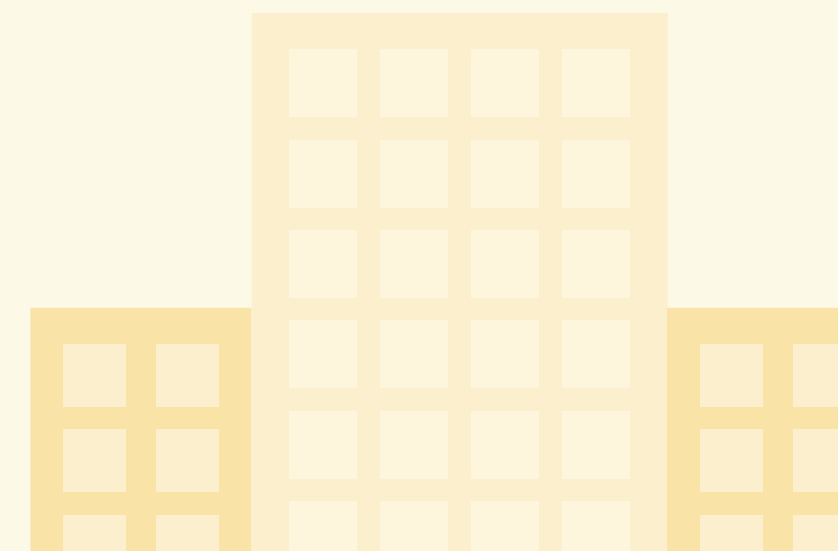
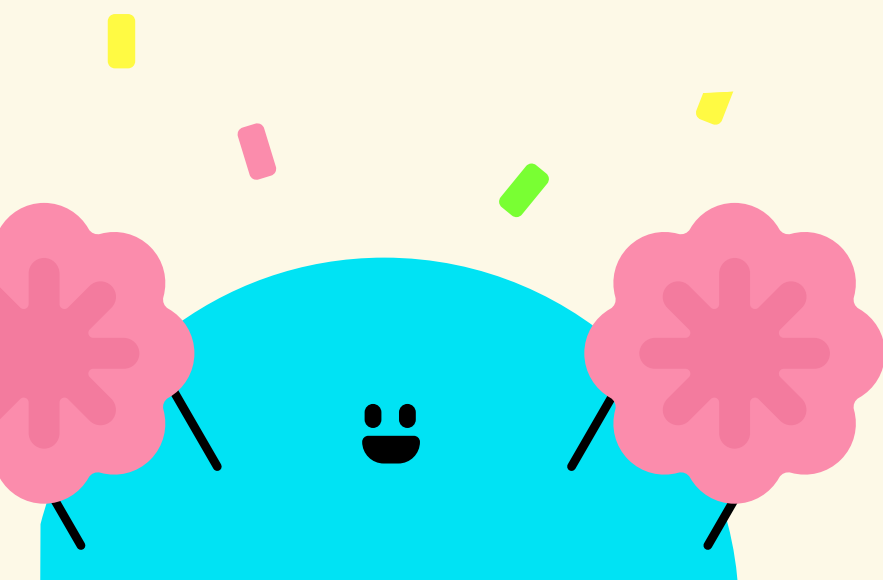
해당국가 출국 가능자

재외국민, 외국인 제외

● 미국(TOEIC 450점 이상)

● 일본(JPT 상위자 순)

● 중국(HSK 3급 이상)



선발기준, 이것만 잘하면 된다!

공인 어학성적



- 미국(TOEIC 450점 이상)
- 일본(JPT 상위자 순)
- 중국(HSK 3급 이상)

오랄테스트



- 면접위원평가 통과자
- 다대다(교수2인, 지원자4-5인)
- 간단한 회화 실력테스트

지도교수평가



- 지도교수평가 3점 이상(5점만점)
- 글로벌 해외유학 상담
- 인성 및 학업의지, 진로, 질병 등

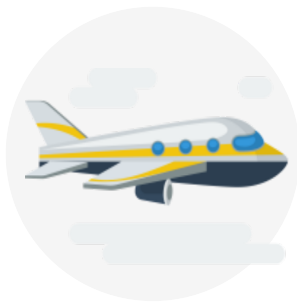
외국어캠프 이수자



- 방학 중 실시하는 외국어캠프
- 외국어 능력향상을 위한 집중교육
- 출국준비(비자서류 및 인터뷰) 준비

미리보는 유학 비용

항공료



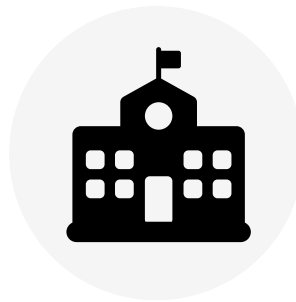
- 미국: 200만원 내외
- 일본: 50만원 내외
- 중국: 50만원 내외

비자발급비



- 미국: 90만원 내외
(대사관 비자 Fee+Sevis Fee \$350포함)
- 일본: 5만원 내외
- 중국: 10만원 내외

수업료+기숙사비



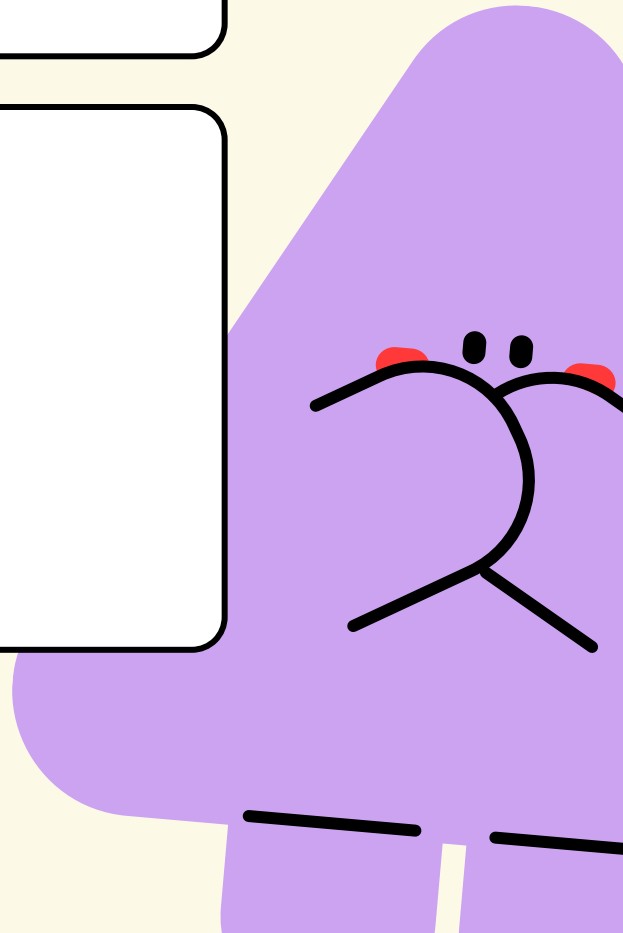
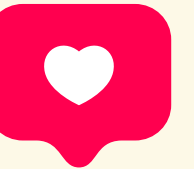
- 미국: 900만원 내외
- 일본: 500만원 내외
- 중국: 500만원 내외

개인 생활비



유학생 보험, 교통비, 식비 등
개인에 따라 편차가 있음

- 개인부담(항공료, 비자발급비, 생활비)
- 대학부담(수업료+기숙사비)
- 모든 비용은 유학 시기 및 환율에 따라 금액 변동이 있을 수 있음



여러분의 많은 관심과 지원 바랍니다.

