



<http://www.ktc.ac.kr>

K O R E A T O U R I S M C O L L E G E

2022 대학생활 길라잡이

2022

대학생활 길라잡이



K O R E A T O U R I S M C O L L E G E



한국관광대학교
KOREA TOURISM COLLEGE

(17306) 경기도 이천시 이장로 311번길 197-73
TEL 031-644-1100

한국관광대학교



한국관광대학교
KOREA TOURISM COLLEGE

2022

대학생활 길라잡이



한국관광대학교
KOREA TOURISM COLLEGE

CONTENTS

Part 1 : 대학소개

1-1 대학소개	6
1-2 대학교육 체계	7
1-3 한국관광대학교 교가	8
1-4 규정안내	9
1-5 2022학년도 학사일정	10
1-6 전공이수제도	14
1-7 수강신청	16
1-8 등록금 납부	18
1-9 휴학 / 복학 안내	19
1-10 졸업	22
1-11 제적	22
1-12 재입학	23
1-13 성적평가	24
1-14 신입생 신상정보 입력	29
1-15 한국관광대학교 ID 만들기	31
1-16 학생증 발급	32
1-17 Office365 로그인 및 사용방법	35
1-18 증명서 발급방법	40
1-19 무인출력시스템 이용안내	41
1-20 학생병무	43
1-21 장애/다문화/외국인/북한이탈 학생 지원	46
1-22 학생활동(학생회, 대의원회, 동아리, 신문방송국)	47
1-23 학생편의시설 안내	49
1-24 보건상담 서비스	50
1-25 학생상담 서비스	51
1-26 장학금 및 학자금 대출안내	56
1-27 취·창업지원	61
1-28 학점인정 제도(사회봉사)	62
1-29 종합건강검진	64
1-30 2022학년도 신입생 어학교육 로드맵	65
1-31 연도별 교비지원 해외유학 현황	66
1-32 학사학위 전공심화과정	67
1-33 부서소개 및 이용안내	69
가. 도서관	69
나. 정보전산원	71
다. 거영학사(기숙사)	75

라. 하와이교육원	78
마. 교수학습센터	79
바. 체력증진센터	81
사. NCS 지원센터(KNRI: Korea Tourism College NCS Research Institute)	82
아. 현장실습지원센터	83
자. 교육품질혁신센터	84
차. 국제교류원	85
1-34 시설 및 전화번호 안내	86
가. 캠퍼스맵	86
나. 실습실 및 기타시설 안내	87
다. 부서별 전화번호(031-644-구내번호)	94
라. 찾아오는 길	98

Part 2 : 학과별 교육과정 로드맵

2-1 호텔경영과 로드맵	104
2-2 관광경영학과 로드맵	106
2-3 외식경영과 로드맵	108
2-4 항공서비스과 로드맵	110
2-5 국제비서과 로드맵	112
2-6 군사학과 로드맵	114
2-7 관광영어과 로드맵	115
2-8 관광일본어과 로드맵	117
2-9 관광중국어과 로드맵	118
2-10 호텔조리과 로드맵	119
2-11 호텔제과제빵과 로드맵	121
2-12 오너셰프&파티쉐반(융합전공) 로드맵	123
2-13 호텔경영학과 로드맵	124
2-14 제과제빵학과 로드맵	125
2-15 호텔조리학과 로드맵	126
※교양교과목 소개 및 수강신청 안내	128

Part 3 : 비교과 프로그램 안내

3-1 CHANGE 인증 프로그램	134
3-2 비교과 프로그램 안내	136



1

Part

대학소개

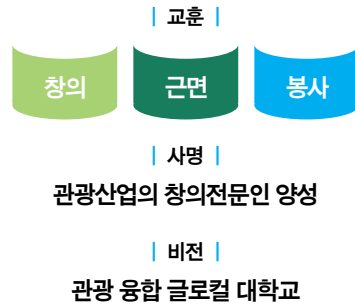
K O R E A T O U R I S M C O L L E G E



1-1 대학소개

■ 건학이념

실사구시의 정신을 바탕으로 한국관광산업 발전에 기여할 수 있는
유능하고 성실한 인재를 육성하여 나라의 부강에 이바지 한다.



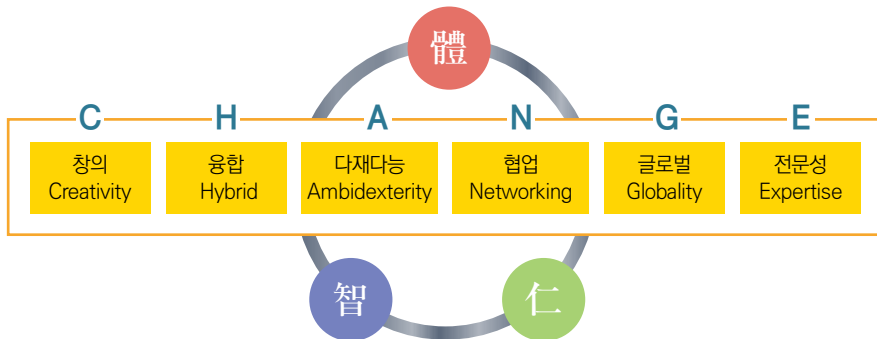
■ 교육목표



■ 인재상



■ 핵심역량(體仁智CHANGE) : 체험에서 느끼는 지혜의 탄생



1-2 대학교육 체계

VISION ○ 관광융합 글로벌 대학교

대학교육목표 ○ 참인간교육, 실천교육, 전문직업인 양성교육

학과 인재상	호텔경영과	실무와 전인격적 교육을 통한 호텔관광 서비스 전문인
	관광경영학과	4차 산업혁명 시대의 관광 현장에서 요구하는 관광서비스 및 관광경영 실무능력을 갖춘 관광전문인
	외식경영과	현장중심 맞춤형 교육을 통하여 레스토랑을 경영관리하는 능력과 식음료를 조리하여 제공할 수 있는 외식 전문인
	항공서비스과	글로벌 스탠다드를 추구하는 항공관광 융합형 멀티서비스전문인
	국제비서과	현장중심 맞춤형 교육을 통하여 글로벌 감각과 사무관리 능력을 갖춘 전문비서·사무행정전문가
	군사학과	4차 산업 혁명시대를 선도 할 인재에 필요한 체력단련과 품성함양, 자기주도형 학습으로 인성과 자질을 구비한 초급간부
	관광영어과	국제적 서비스 마인드를 갖춘 영어 관광전문 호텔종사원, 해외여행안내원
	관광일본어과	일본에 관한 지식과 관광 현장 실무 능력을 갖춘 일본어 전문가
	관광중국어과	현장실무능력과 중국어 실력을 갖춘 글로벌 관광서비스 전문인
	호텔조리과	현장적응력과 식음료서비스능력을 갖춘 실무중심의 창의적 음식조리 전문인
	호텔제과제빵과	실무능력과 인성을 겸비한 제과제빵 전문인
	호텔경영학과(전공심화)	현장실무능력과 조직관리능력을 갖춘 전문 호텔관리사
	제과제빵학과(전공심화)	현장실무능력과 경영능력을 갖춘 제과제빵 전문인
	호텔조리학과(전공심화)	현장실무능력과 창업능력을 겸비한 마스터셰프

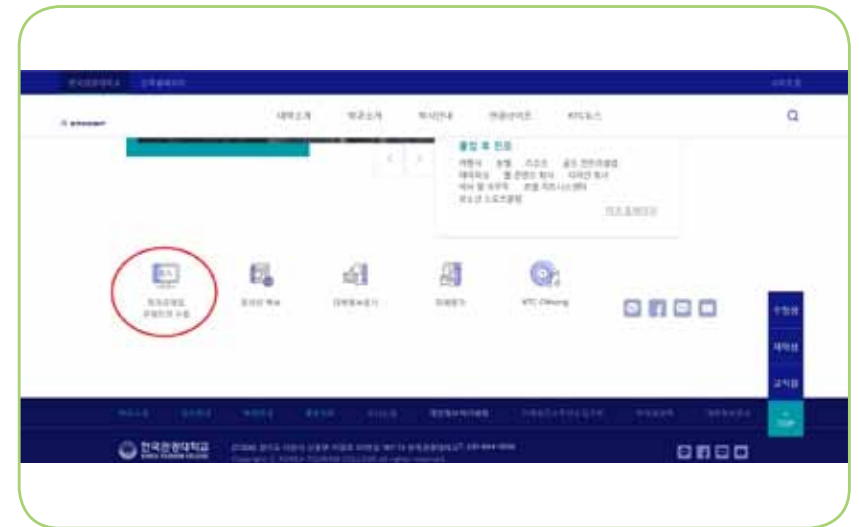
1-3 한국관광대학교 교가

조금 빠르게 김주영 시
공석관 곡

설 산 의 소 망 의 빛 을 나 누 어
봄 의 향 기 를 나 누 어
푸 른 꿈 을 펼 쳐 가 는 창 공 은 드 높 아 라
언 제 나 변 함 없 는 그 기 뻘 영 원 하 라
창 외 와 근 면 봉 사 우 리 의 다 짐 으 로
참 인 간 전 문 인 에 실 천 인 어 우 러 겨
온 누 리 빛 되 어 라 한 국 관 광 대 학
온 누 리 빛 되 어 라 한 국 관 광 대 학

1-4 규정안내

대학 홈페이지 하단의 전자규정집에서 우리대학의 규정을 확인할 수 있습니다.



1-5 2022학년도 학사일정

※ 2022학년도 학사일정은 추후 변동될 수 있음

월	요일							공휴일		주요 학사일정(예정)	
	일	월	화	수	목	금	토	날짜	일정	날짜	일정
2022년 3월			1	2	3	4	5	1	삼일절	2	입학식/ 2022-1학기 개강
	6	7	8	9	10	11	12	9	20대 대통령 선거	7~8	수강신청 정정
	13	14	15	16	17	18	19				
	20	21	22	23	24	25	26				
	27	28	29	30	31					30	수업일수 1/4선, 미등록, 미복학 제적
4월						1	2				
	3	4	5	6	7	8	9				
	10	11	12	13	14	15	16				
	17	18	19	20	21	22	23				
	24	25	26	27	28	29	30			28	수업일수 2/4선
5월	1	2	3	4	5	6	7	5	어린이날	2~6	수강신청포기
	8	9	10	11	12	13	14	8	석가탄신일		
	15	16	17	18	19	20	21				
	22	23	24	25	26	27	28			26/27	개교기념일, 수업일수 3/4선
	29	30	31								
6월			1	2	3	4					
	5	6	7	8	9	10	11	6	현충일		
	12	13	14	15	16	17	18			13~17	CHANGE+ Week1
	19	20	21	22	23	24	25			20~24	CHANGE+ Week2, 2022-1학기 종강
	26	27	28	29	30					27	하계방학
7월						1	2				
	3	4	5	6	7	8	9			7~10	2022-1학기 성적열람 및 이의신청
	10	11	12	13	14	15	16				
	17	18	19	20	21	22	23			18~29	2022-2학기 복학/전과/재입학 신청
	24	25	26	27	28	29	30				
8월	31										
		1	2	3	4	5	6			1~5	2022-2학기 휴학신청 (일반휴학)
	7	8	9	10	11	12	13			11	후기 졸업식
	14	15	16	17	18	19	20	15	광복절	22~26	2022-2학기 등록금 수납
	21	22	23	24	25	26	27				
9월	28	29	30	31						29	2022-2학기 개강

월	요일							공휴일		주요 학사일정(예정)	
	일	월	화	수	목	금	토	날짜	일정	날짜	일정
9월					1	2	3				
	4	5	6	7	8	9	10	9~12	추석 연휴	2~4	수강신청 정정
	11	12	13	14	15	16	17				
	18	19	20	21	22	23	24			23	수업일수 1/4선
	25	26	27	28	29	30				27	미등록, 미복학 제적
10월							1				
	2	3	4	5	6	7	8	3	개천절		
	9	10	11	12	13	14	15	9/10	한글날/한글날 대체휴일		
	16	17	18	19	20	21	22			22	수업일수 2/4선
	23	24	25	26	27	28	29				
11월	30	31								31~11/4	수강신청 포기
			1	2	3	4	5				
	6	7	8	9	10	11	12				
	13	14	15	16	17	18	19			19	수업일수 3/4선
	20	21	22	23	24	25	26				
12월	27	28	29	30							
					1	2	3				
	4	5	6	7	8	9	10				
	11	12	13	14	15	16	17			12~16	CHANGE+ Week1
	18	19	20	21	22	23	24			19~23	CHANGE+ Week2, 2022-2학기 종강
2023년 1월	25	26	27	28	29	30	31	25	성탄절		
	1	2	3	4	5	6	7	1	신정	5~8	2022-2학기 성적열람 및 이의신청
	8	9	10	11	12	13	14				
	15	16	17	18	19	20	21	21~23	설 연휴	16~27	2023-1학기 복학/전과/재입학 신청
	22	23	24	25	26	27	28				
2월	29	30	31							30~2/3	2023-1학기 휴학신청 (일반휴학)
				1	2	3	4				
	5	6	7	8	9	10	11				
	12	13	14	15	16	17	18			16	전기 졸업식
	19	20	21	22	23	24	25			20~28	2023-1학기 등록금 수납
3월	26	27	28								

■ 프로그램별 학사 일정

	일							주요 학사일정		유학/연수		장학대출	
	일	월	화	수	목	금	토	날짜	일정	날짜	일정	날짜	일정
2022년 3월			1	2	3	4	5	2	입학식 2022-1학기 개강				
	6	7	8	9	10	11	12	7-8	수강신청 정정				
	13	14	15	16	17	18	19					16	국가장학금 신청마감 국가근로장학생 신청 마감(-3.17)
	20	21	22	23	24	25	26						
	27	28	29	30	31			30	수업일수 1/4선 미등록, 미복학 제적				
4월						1	2						
	3	4	5	6	7	8	9					4	1학기 근로장학 실시
	10	11	12	13	14	15	16						
	17	18	19	20	21	22	23			18-5/2	2022-2 해외유학 유학생 모집		
	24	25	26	27	28	29	30	28	수업일수 2/4선				
5월	1	2	3	4	5	6	7	2-6	수강신청포기				
	8	9	10	11	12	13	14			9-16	해외 유학생 선발고사		
	15	16	17	18	19	20	21						
	22	23	24	25	26	27	28	26/27	개교기념일 수업일수 3/4선				
	29	30	31										
6월			1	2	3	4							
	5	6	7	8	9	10	11						
	12	13	14	15	16	17	18	13-17	CHANGE+ Week1				
	19	20	21	22	23	24	25	20-24	CHANGE+ Week2, 2022-1학기 종강			20	2학기 국가장학금, 국가근로장학생 1차 신청 예정
	26	27	28	29	30			27	하계방학				
7월						1	2						
	3	4	5	6	7	8	9	7-10	2022-1학기 성적 열람 및 이의신청			4	하계방학근로장학 실시
	10	11	12	13	14	15	16						
	17	18	19	20	21	22	23	18-29	2022-2학기 복학/ 전과/재입학 신청				
	24	25	26	27	28	29	30						
8월	31												
		1	2	3	4	5	6	1-5	2022-2학기 휴학신청(일반휴학)			2	2학기 국가장학금, 국가근로장학생 2차 신청 예정
	7	8	9	10	11	12	13	11	후기 졸업식				
	14	15	16	17	18	19	20			15-19	2022-2 미국(하와이) 유학 선발자 출국		
	21	22	23	24	25	26	27	22-26	2022-2학기 등록금 수납	22-25	2022-2 중국 유학 선발자 출국		
8월	28	29	30	31				29	2022-2학기 개강	29-9/5	2022-2 일본 유학 선발자 출국		

	일							주요 학사일정		유학/연수		장학대출	
	일	월	화	수	목	금	토	날짜	일정	날짜	일정	날짜	일정
9월					1	2	3	2-4	수강신청 정정				
	4	5	6	7	8	9	10					6	2학기 근로장학 실시
	11	12	13	14	15	16	17						
	18	19	20	21	22	23	24	23	수업일수 1/4선				
	25	26	27	28	29	30		27	미등록, 미복학 제적				
10월							1						
	2	3	4	5	6	7	8						
	9	10	11	12	13	14	15			10-17	2023-1 해외유학 유학생 모집		
	16	17	18	19	20	21	22	22	수업일수 2/4선				
	23	24	25	26	27	28	29						
11월	30	31						31-11/4	수강신청 포기	31-11/4	2023-1 해외유학 선발고사		
			1	2	3	4	5						
	6	7	8	9	10	11	12						
	13	14	15	16	17	18	19	19	수업일수 3/4선				
	20	21	22	23	24	25	26						
12월	27	28	29	30									
					1	2	3						
	4	5	6	7	8	9	10						
	11	12	13	14	15	16	17	12-16	CHANGE+ Week1				
	18	19	20	21	22	23	24	19-23	CHANGE+ Week2 2022-2학기 종강	19-23	2022-2 미국(하와이) 유학 선발자 귀국	19	2023학년도 1학기 국가장학금, 국가근로장학생 1차 신청 예정
2023년 1월	25	26	27	28	29	30	31						
	1	2	3	4	5	6	7	5-8	2022-2학기 성적 열람 및 이의신청	3-7	2023-1 미국(하와이) 유학 선발자 출국	2	동계방학근로장학 실시
	8	9	10	11	12	13	14			9-13	2022-2 중국 유학 선발자 귀국		
	15	16	17	18	19	20	21	16-27	2023-1학기 복학/ 전과/재입학 신청	16-20	2022-2 일본 유학 선발자 귀국		
	22	23	24	25	26	27	28						
2023년 2월	29	30	31					30-2/3	2023-1학기 휴학신청(일반휴학)				
				1	2	3	4						
	5	6	7	8	9	10	11						
	12	13	14	15	16	17	18	16	전기 졸업식	13-18	2023-1 중국 유학 선발자 출국		
	19	20	21	22	23	24	25	20-28	2023-1학기 등록금 수납	20-24	2023-1 일본 유학 선발자 출국		
2월	26	27	28										

1-6 전공이수제도

■ 관련규정

학칙 제8장 교과 및 수업 제33조의2 전공의 이수, 학칙 시행세칙 제11장 졸업 및 수료

1. 주전공

- 소속학과와 가장 전문적인 전공 교과목을 이수하여 “주전공”으로 표기하는 제도

2. 부전공

- 학생이 소속된 학과 이외의 전공교육과정을 일정 학점 이상 이수하면 별도의 전공영역을 “부전공”으로 표기하는 제도

3. 복수전공

- 학생이 소속된 학과의 전공교육과정을 포함하여 2개 이상의 전공교육과정을 이수하여 “2개 이상의 학위를 수여하는 제도”

4. 트랙전공

- 학생이 소속된 학과 전공교육과정 외에 트랙교과 및 연계학과 전공을 일정 학점 이상 이수하여 “트랙수료”로 표기하는 심화전공 제도

5. 융합전공

- 둘 이상의 학과 전공이 연합하여 별도 설치된 교육과정 이수

한국관광대학교 전공이수제도 한눈에 알아보기!

한국관광대학교에 입학하면?

부전공

학과 전공 교과목
+ 타과 전공 교과목 15학점 이상
= 부전공 취득



복수전공

학과 전공 교과목
+ 타과 전공 교과목 30학점 이상
= 2개 전공에 대한
학위 취득!



트랙전공

학과 전공 교과목
+ 대학 트랙 교과목 + 타과 전공 교과목
= 심화전공 트랙
/ 융합전공 트랙 수료!



전과가능

학과 전공 1학년 1학기 이수 후
원하는 전공으로 전환 가능!



1-7 수강신청

■ 관련규정

학칙 제8장 교과 및 수업 제39조(수강신청), 학칙 시행세칙 제6장 등록 및 수강신청 제15조(수강신청)

* 학과/계열 상관없이 자율 수강신청 가능

1. 로그인

- <http://sugang.ktc.ac.kr>에 접속하여 학번과 비밀번호를 이용하여 로그인(신입생 최초 로그인시 주민등록 번호 앞 6자리)



2. 과목별 수강신청 및 신청취소

- 수강신청 : 학과전공, 타과전공, 트랙과목, 교양과목 탭을 이용하여 신청하고자 하는 과목의 왼쪽에 있는 [신청] 버튼을 이용하여 수강신청합니다.

- 수강신청취소 : 신청과목 목록에서 신청 된 과목의 오른쪽에 있는 [취소] 버튼을 이용하여 수강신청을 취소합니다.

- 학과전공 탭 : 소속학과 전공과목
- 타과전공 탭 : 신청가능한 모든 전공과목으로 타 학과의 전공과목
- 트랙과목 탭 : 트랙과목
- 교양과목 : 신청가능한 모든 교양과목



3. 수강신청 확인

- 과목별 수강신청을 모두 했을 경우 최종 수강신청 확인을 해야 합니다. 최종 확인이 안된 자료는 최종 미신청으로 처리됩니다.



4. 로그아웃

- 로그아웃을 하기 전에 필히 수강신청 최종확인을 하여 수강신청정보를 제출하여야 합니다.



■ 유의사항

- 수강신청 접속 사이트 주소 : <http://sugang.ktc.ac.kr>
- 재학생(복학생 포함)은 우리대학 홈페이지에 로그인하는 아이디/비번 그대로 사용 합니다.
- 신입생은 위 수강신청 접속 사이트 최초 접속 시 비밀번호 변경 후 사용해야 합니다.
- 수강신청기간의 최종 마감시간 이후에는 로그인이 되어 있더라도 더 이상의 신청 및 취소, 최종확인 불가합니다.
- 최초 비밀번호는 주민번호 앞6자리이며 반드시 비밀번호 변경을 해야 합니다.

1-8 등록금 납부

■ 관련규정

학칙 제13장 등록금, 학칙 시행세칙 제6장 등록 및 수강신청 제14조(등록)

■ 등록금 구성

등록금은 입학금(신·편입생 및 재입학생만 해당)과 수업료로 구성됩니다.

■ 납부금액

- 관련규정 : 학칙 시행세칙 제6장 등록 및 수강신청 제14조(등록) 5항

등록금은 계열에 따라 산정되는 금액을 전액 납부하여야 하며, 5학기 이상자는 아래 기준에 따라 차등 고지된 금액을 납부합니다.

수강학점	등록금
1~3학점	소속학과 해당학기 수업료의 1/6
4~6학점	소속학과 해당학기 수업료의 1/3
7~9학점	소속학과 해당학기 수업료의 1/2
10학점 이상	소속학과 해당학기 수업료의 전액

■ 납부방법

학생들은 수강신청학점에 따라 고지된 등록금을 수납대행기관의 가상계좌, 창구납부 등으로 납부하여야 합니다.(등록금 고지서는 홈페이지 학사정보에서 출력이 가능함)

1-9 휴학 / 복학 안내

■ 관련규정

학칙 제 7장 휴학, 복학, 자퇴 및 제적 제29조(휴학), 제30조(복학), 학칙 시행세칙 제4장 휴학 및 복학

■ 휴학안내

- 관련규정 : 학칙 제 7장 휴학, 복학, 자퇴 및 제적 제29조(휴학), 학칙 시행세칙 제4장 휴학 및 복학 제9조(휴학의 종류 및 휴학신청서 제출), 제10조(귀향신고 의무)
- ① 병역의무, 어학연수, 취업준비, 경제사정, 개인사정, 질병의 사유로 4주 이상 수업할 수 없을 때에는 총장의 허가를 얻어 휴학을 신청하여야 합니다.

② 휴학은 군 휴학, 일반휴학으로 분류합니다.

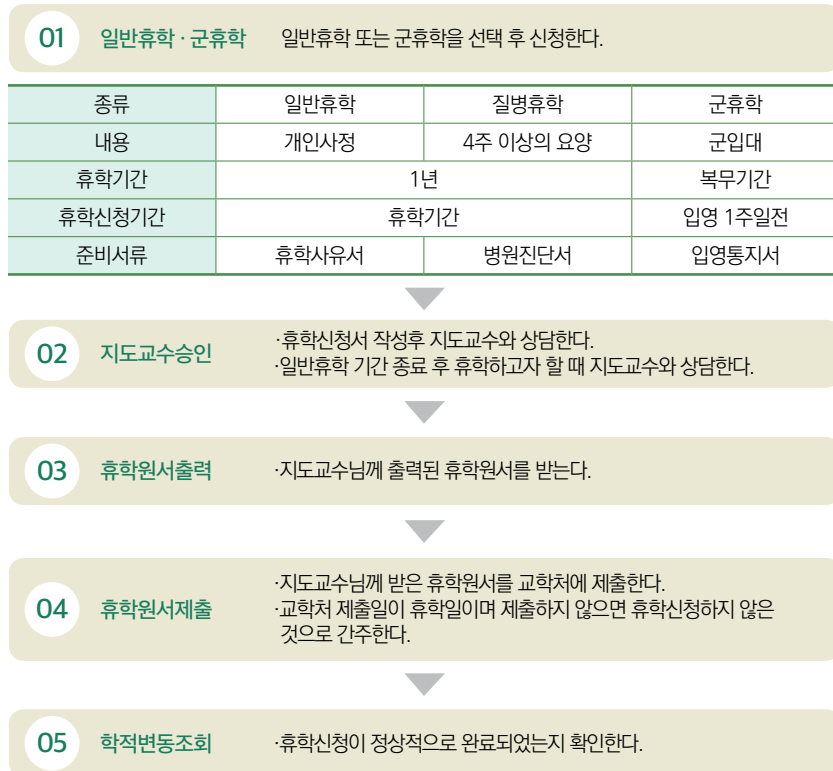
- 군 휴학 : 병역 의무복무, 장기복무로 인한 휴학으로 입영명령서 또는 그 사본을 첨부하여야 합니다.

- 일반휴학 : 군 입대 예정, 어학연수, 취업준비, 경제사정, 개인사정, 질병의 사유로 인한 일반휴학은 이와 관련된 서류를 첨부하여야 합니다.

③ 군 휴학의 기간은 병역 의무복무기간으로 하며, 의무복무기간 이후에 일반휴학으로 연장 할 수 있습니다.

④ 휴학자는 수업일수 4분의 3 이상 출석한 경우 임시시험을 실시하여 해당학기 성적을 인정 할 수 있습니다.

■ 휴학신청 절차



■ 복학안내

· 관련규정 : 학칙 제 7장 휴학, 복학, 자퇴 및 제적 제30조(복학), 학칙 시행세칙 제4장 휴학 및 복학 제12조(복학절차)

① 휴학한 자는 휴학기간이 만료된 다음 학기 등록기간에 복학하여야 합니다. 그러나 그 기간 전이라도 휴학사유가 해소된 경우 총장의 허가를 얻어 복학할 수 있습니다.

② 복학은 학기개시 후 3주(21일) 이내에서 허가할 수 있습니다.

③ 일반휴학 중 군 휴학 절차를 거치지 아니하고 입대하여 제적된 자가, 전역 후 복학하고자 할 때에는 병적확인서 등 관련 증빙서류를 확인한 후 제적을 군 휴학으로 소급 적용하여 복학을 허가할 수 있습니다.

■ 복학신청 절차



1-10 졸업

■ 전공 졸업제도 안내

- 관련규정 : 학칙 제9장 성적평가 및 졸업 제 47조(졸업), 제48조(후기졸업), 제49조(학위 수여), 학칙 시행세칙 제11장 졸업 및 수료
- 졸업가능학점 : 교양 16학점, 소속학과전공 30학점 이수 총 80학점 이상 이수
- 부전공 졸업 : 교양 16학점, 소속학과 전공 30학점 이수, 소속학과 이외 타학과 전공 교육과정 15학점 이수
- 복수전공 : 교양 16학점, 소속학과 전공 30학점, 소속학과 이외 전공 교육과정 모두 30학점 이수
- 트랙전공
 - 심화전공트랙 : 대학 트랙 교과목 9학점 이상 이수
 - 융합전공트랙 : 대학 트랙 교과목 9학점 이상 이수 + 연계학과 전공 6학점 이수

1-11 제적

■ 관련규정

학칙 제 7장 휴학, 복학, 자퇴 및 제적 제 31조(자퇴), 제32조(제적), 학칙 시행세칙 제10장 학사경고, 자퇴, 제적 제42조(자퇴), 제42조의1(제적)

재학생 중 다음 각 항목에 해당하여 대학에서 그 학교의적을 상실시키는 것입니다.

1. 휴학기간 종료 후 4주(28일)가 넘도록 이유없이 복학하지 아니한 자
2. 무계출 결석 4주간을 초과한 자
3. 타교에 입학한 자
4. 정당한 이유 없이 매학기 소정기한에 등록을 완료하지 못한 자
5. 품행이 불량하여 개전의 가망이 없다고 인정된 사람

※ 제적된 자는 학적을 상실하며, 이미 납부한 등록금은 반환하지 아니한다. 다만 복학하지 않아 제적된 사람은 예외로 한다.

1-12 재입학

■ 관련규정

학칙 제6장 편입학 및 재입학 제28조(재입학), 학칙 시행세칙 제2장 편입학 및 재입학 제4조(재입학)

■ 재입학이란?

우리 대학 재학 중 사정상 학업을 계속할 수 없어서 자퇴하거나, 가정형편상 등록금 납부가 힘들어 미등록 제적, 휴학한 후 사정에 의해 복학하지 아니하여 미복학 제적된 학생 등 본 대학에 적을 상실한 학생은 1회에 한하여 다시 우리 대학에 입학하고자 소정의 양식을 구비하여 다시 입학을 신청하는 것입니다.

■ 재입학 심사 절차

1. 학과별 결원 산출
2. 재입학 기간 공지
3. 재입학 서류 접수
4. 교육과정위원회 심사
5. 재입학 허가 및 등록기간 안내

■ 재입학자 성적 및 수강신청

재입학자의 경우 제적 당시에 이수한 성적은 인정되며, 재입학 당시의 교과과정을 적용하여 수강신청 합니다.

1-13 성적평가

■ 관련규정

학칙 제9장 성적평가 및 졸업, 학칙 시행세칙 제9장 시험 및 성적평가

1. 학업성적은 각 교과목을 100점 만점으로 하고, 출석상황, 평소 학업성적, 과제 및 시험 성적 등을 종합 평가합니다.
2. 교과목 성적이 D0 이상일 때 학점을 취득한 것으로 인정합니다.
3. 성적평가를 점수로 표시할 수 없는 교과목의 실험, 현장실습 등에 있어서는 P를 급제로 하며 이때, 취득학점은 인정하고 평점평균 산출에서는 제외합니다.
4. 수강승인을 받고도 수강하지 아니한 과목의 성적은 미 취득(F 또는 NP)으로 처리합니다.
5. 성적은 교육과정위원회의 심의를 거쳐 총장이 인정합니다.

■ 성적등급표

등 급	성 적	평 점	성적취득
A+	100 ~ 95	4.5	이수
A0	94 ~ 90	4.0	
B+	89 ~ 85	3.5	이수
B0	84 ~ 80	3.0	
C+	79 ~ 75	2.5	이수
C0	74 ~ 70	2.0	
D+	69 ~ 65	1.5	이수
D0	64 ~ 60	1.0	
F	59점 이하	미취득	미이수
P		불계	이수
NP		불계	미이수

■ 성적의 취소

1. 수강신청을 하지 아니하고 취득한 성적
2. 24학점을 초과하여 취득한 성적
3. 중복 신청하여 취득한 성적
4. 출석 미달 과목의 성적
5. 기타 관계법령을 위반하거나 부당한 방법에 의하여 취득한 성적

■ 출석인정 기준 및 절차 안내

출석인정에 해당하는 사유로 결석 시 관련 증빙서류와 함께 출석인정서를 과목별로 작성하여 출석인정서와 증빙서류를 담당교수에게 제출(결석일로 2주내 제출)

출 석 인 정 서

학 과		학 번		
학 년		성 명	(인)	
기 간	년 월 일 ~ 년 월 일			
교과목명		담당교수	(인)	
출석인정사유 (아래 □칸에 √ 표시)				
구분	번호	사유 및 출석인정일수	제출서류	
<input type="checkbox"/>	1	정부 등 기관행사 참가	※ 해당일	공문서
<input type="checkbox"/>	2	자격증 시험 참가	※ 해당일 (학기 중 1회)	응시 확인서
<input type="checkbox"/>	3	대회 참가	※ 해당일	공문서
<input type="checkbox"/>	4	교내 공식 행사 참여	※ 해당일 (총장 승인 시)	공문서
<input type="checkbox"/>	5	징병검사	※ 해당일	신검 통지서
<input type="checkbox"/>	6	예비군 훈련	※ 해당일	참가 확인서
<input type="checkbox"/>	7	부모, 배우자, 자녀 사망	※ 5일 (휴일 미포함)	사망진단서
<input type="checkbox"/>	8	(외)조부모, 형제/자매 사망	※ 3일 (휴일 미포함)	사망진단서
<input type="checkbox"/>	9	부모의 형제/자매 사망	※ 1일 (사망일 3일 이내)	사망진단서
<input type="checkbox"/>	10	일반질병	※ 1일 (학기 중 2회)	진단서
<input type="checkbox"/>	11	사고, 질병으로 인한 입원	※ 입원기간 (3주 이내)	입/퇴원 확인서
<input type="checkbox"/>	12	법정 감염병	※ 격리기간 (3주 이내)	진단서
<input type="checkbox"/>	13	COVID19 백신 접종	※ 2일 (접종일 포함)	예방접종확인서
<input type="checkbox"/>	14	본인의 결혼	※ 7일 (휴일 포함)	청첩장
<input type="checkbox"/>	15	취업 및 실습관련 면접	※ 해당일	면접확인서
<p>상기 사유로 증빙서류와 함께 출석인정서를 제출합니다.</p> <p>년 월 일</p> <p>한국관광대학교 총장 귀하</p>				

■ 출석인정서 출력 방법

- 대학 홈페이지 KTC NOTICE > 학사 more 클릭



- 공지사항 3390번글 학생 출석인정 기준 및 절차 안내 클릭



- 하단의 출력인정서
다운로드 클릭



1-14 신입생 신상정보 입력

- 대학 홈페이지 한광라이프-학사관리 클릭 후 로그인



- 나의 정보 클릭





※ 개인 신상정보는 대학 행정 및 학사관리에 필요한 사항으로 향후 성적표 및 기타 학사정보 제공 등의 자료로 이용할 예정입니다. 행정상의 불이익을 받지 않도록 정확한 신상정보를 입력하여 주시기 바랍니다.



- 수강신청 - 성적열람 - 성적이의신청
- 등록금고지서 출력 - 등록금 납부확인 - 휴/복학 신청

■ 수험생으로 회원 가입한 신입생

수험생으로 회원 가입한 신입생은 수험생 당시의 로그인 ID/PW로 홈페이지 이용

■ 수험생으로 회원가입 하지 않은 신입생

ID/PW : 학번 / 생년월일 6자리 (※최초 1회 ID변경 가능하며, 메일 ID로 사용)

예) 아이디가 “abc” abc@ktc.ac.kr

1-16 학생증 발급

■ 학생증 소개

- 명칭 : 한국관광대학교 캠퍼스플랜 학생증(신한은행, 신한카드)
- 기능 : 학생증(모바일 겸용) + 체크카드 + 해외직불카드 + 금융IC카드 + 교통카드

■ 신청기간

- 신규 : 3월 둘째주
- 재발급 : 년중 수시

■ 준비물 : 증명사진 jpg 파일, 신분증(주민등록증 또는 운전면허증)

■ 회원가입 및 발급절차

회원가입(신한은행 계좌가 없는 분들은 통장, 카드 동시 개설)





※ 학생증 수령은 신청서 제출일로부터 10~14일 소요

1-17 Office365 로그인 및 사용방법

■ Office365 로그인 방법

1. 대학 홈페이지 접속

- 대학 홈페이지 바로가기 클릭



2. 대학 홈페이지

Office365 접속



■ Office365를 이용한 원격 수업 방법(학생용)

1. Office365 로그인 후 첫 화면



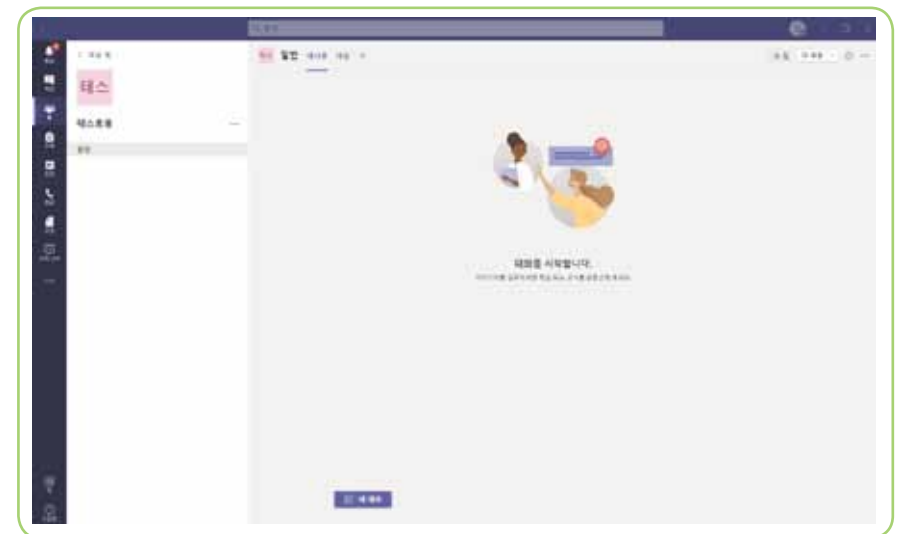
2. 원격 강의를 위한 Teams 어플리케이션 사용



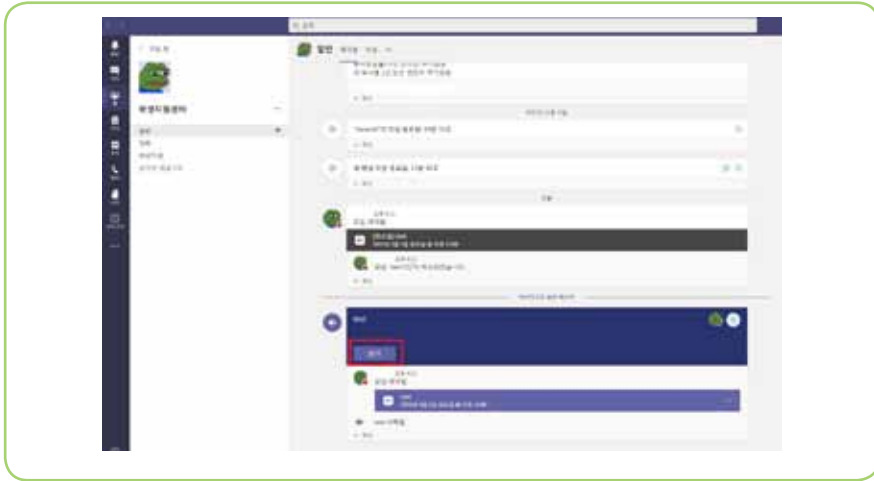
3. 학생은 교수님에게 받은 코드를 입력하여 해당 수업에 참가



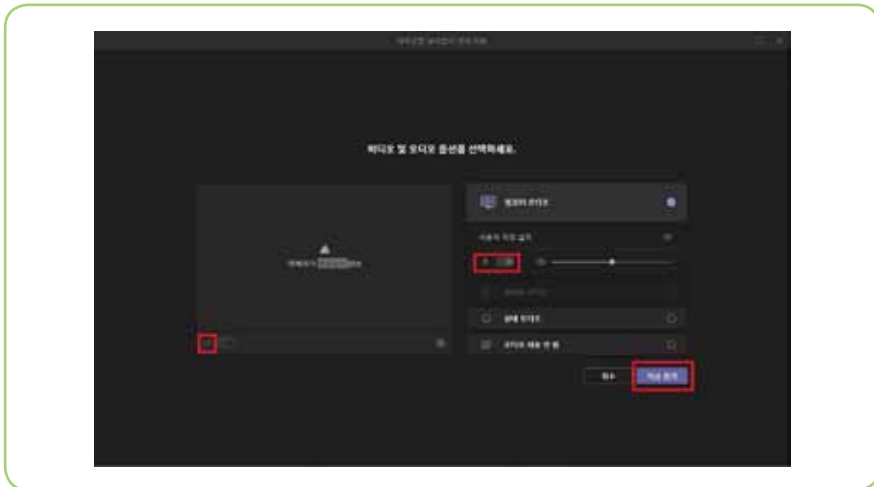
4. 해당 팀에 참가한 모습



5. 교수님 수업이 시작되면 모임 시작 및 참가 버튼이 활성화 되어 참가 버튼을 클릭



6. 지금 참가 버튼 클릭(캠 및 마이크는 설정 가능)



■ 설치형 Office365 사용방법

1. Office365 처음 화면에서 상단의 Office 설치 → 다른 설치 옵션 클릭



2. 앱 및 디바이스 보기 클릭



3. Office 설치 버튼 클릭



4. 구독이 되어 있지 않은 경우 로그인 진행(Office365 아이디로 로그인)



1-18 증명서 발급방법

- 1강의동 1층 증명서 발급기에서 발급



- 인근 주민센터 FAX민원 창구를 통한 발급

- 학교홈페이지 온라인증명발급(<http://certpia.com>)에서 발급

- 민원24사이트 접속 후 신청하여 인근 주민센터 방문하여 수령

- 증명서 종류

출력구분	국문	영문
증명서 발급기 FAX 민원 온라인 증명발급 민원24사이트	재학증명서	재학증명서(영)
	성적증명서	성적증명서(영)
	휴학증명서	휴학증명서(영)
	졸업예정증명서	졸업예정증명서(영)
	졸업증명서	졸업증명서(영)
FAX 민원 온라인 증명발급 민원24사이트	교육비납입증명서	

1-19 무인출력시스템 이용안내

■ 설치위치 : 1강의동 1층, 2강의동 3층, 종합학술관 2층

1강의동 1층



2강의동 3층



종합학술관 2층



종합학술관 2층



■ 출력비용 : 장당 흑백 50원, 칼라 400원

■ 사용방법

가. ktc.clopy.co.kr 에서 회원 가입 및 금액 충전

나. ktc.clopy.co.kr 하단에 있는 드라이버 다운로드 및 설치



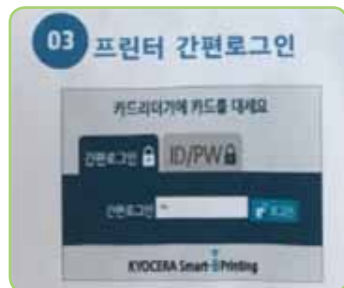
다. 출력을 원하는 문서(한글 또는 PPT 파일 등) 클릭 후 인쇄 버튼 클릭

라. 프린터 선택(동그라미 프린터선택) 및 인쇄 버튼 클릭



마. 가까운 무인출력시스템으로 이동

바. 프린터 간편 로그인 및 인쇄 선택 후 출력



1-20 학생병무

■ 군 휴학

재학생이 입영통지서를 받았을 경우 대학 홈페이지 '학사정보'에서 군휴학신청을 한 후 지도교수와의 면담을 거친 후 교학처에 군휴학원을 제출합니다.(일반휴학 도중 군입영통지서를 받은 경우에도 군 휴학으로 신청해야 함)

※ 휴학자는 수업일수 3/4 이상 출석한 경우 임시시험을 실시하여 해당학기 성적을 인정할 수 있습니다.

군 휴학 신청절차



■ 군제대 복학

군입영 당시 산출한 복학 기간 내에 복학하여야 합니다. 복학 시 '대학학사정보'에서 복학 신청을 한 후 복학원과 전역증명서 사본 혹은 병적증명이 기록되어 있는 초본을 첨부하여 교학처에 제출합니다.

복학 신청절차



■ 재학생 병역이행일 신청

출원관서

- 지방 병무청 민원실 직접 또는 FAX, 인터넷(병무청 홈페이지)

※ 병역이행일 신청서를 입영 희망일 2개월 전에 제출

구비서류

- 재학생 입영신청서(병무청 홈페이지에서 출력가능)→병역이행일 신청서는 병무민원 홈페이지 민원서식 내려 받기에서 다운가능(<https://mwpt.mma.go.kr/caisBMHS/>)

※ 다음 해 입영을 희망하는 사람이 1월~11월 사이에 입영신청서를 제출한 사람은 12월 중에 미리 결정하여 사전 안내하며, 본인의 입영희망 시기 반영에 가장 유리합니다.

※ 단, 공익근무요원소집대상자의 경우 거주지별 소집계획 인원의 제한으로 본인의 입영희망시기보다 다소 지연되는 경우가 있습니다.

입영연기

- 학교별 제한 연령의 범위 내에서 졸업시까지 입영을 연기하는 제도

- 학교별 연령제한

고등학교	전문대학		대학	
	2년제	3년제	4년제	6년제
28세	22세	23세	24세	26세

재학생 입영원 취소

- 신청대상 : 재학생 입영신청서 취소사유가 발생하여 입영신청서의 취소를 원하는 사람

- 신청시기 : 입영 전일까지

- 구비서류 : 재학생입영취소신청서 또는 입영희망시기변경신청서

- 신청기관 : 지방병무청 민원실에 직접 또는 FAX, 인터넷(병무청 홈페이지)

■ 예비군

• 전역 후 재학증명서를 발급받아 거주지 지역 예비군중대에 보류신고를 해야 합니다.

• 일반 휴학 후 복학 시에도 신고하여야 합니다.

• 졸업, 휴학, 자퇴, 제적의 경우에는 신고하지 아니하여도 주민등록 주소지로 전출을 시킵니다.

• 재학생 예비군 교육

- 전역 1~6년차 : 연 8시간

- 전역 해당년도 및 전역 7~8년차 : 교육면제(자원관리)

1-21 장애/다문화/외국인/북한이탈 학생 지원

■ 관련규정

장애학생지원규정 제7조(편의제공), 제8조(장학금 지급), 제9조(도서관 이용), 제10조(기숙사 이용), 제11조(장애학생 상담), 제12조(도우미 제도 운영), 제13조(전용시설), 소수집단 학생지원 규정 제4조(소수집단 학생 지원업무)

장애/다문화/외국인/북한이탈 학생을 지원하기 위해 학생지원 부서에서는 교수/학습지원, 상담/취업지원, 시설/설비지원, 생활/복지지원을 하고 있습니다.

구분	지원방법
교수/학습 지원	장애학생을 위한 온라인 수강신청 지도 학습상담 실시 학습 도우미 지원 복지장학금 확대
상담/취업지원	진로 및 취업상담 생활상담 실시 전담지도교수제 지도교수 상담을 통한 생활지도 실시
시설/설비지원	장애인 출입구 장애인 화장실 점자블록 설치 시각장애인 유도시설 장애인 전용 주차장 구축 기타 복지 및 편의시설
생활/복지지원	기숙사 우선배정 생활도우미 지원 건강검진 지원
도우미제도	장애학생을 위한 도우미 제도 운영

※ 교직원 및 학생은 장애학생에 대하여 장애를 이유로 차별 하지 않습니다.

■ 지원요청 문의

- 학생지원센터(031-644-1017)

1-22 학생활동(학생회, 대의원회, 동아리, 신문방송국)

■ 학생회 및 대의원회 활동과 기능

• 관련규정 : 학생회 회칙 제5조(임무), 제6조(회의구성), 제13조(지위 및 구성), 제14조(의장), 제15조(권한 및 역할)

구분	구성	기능
학생회	학생회장	학생회장은 대내외적으로 재적학생 전체를 대표하고 학생들의 여론을 수렴하고 의견을 반영하며 학생총회, 대의원회, 운영위원회의 회장이 된다.
	부학생회장	부학생회장은 학생회장을 보좌하며 학생회장 결위시 그 업무를 대행한다.
	정책기획부장	정책을 수립하고 그에 따른 각종 행사의 기획, 대외교류 등과 관련한 일체의 사항을 관장한다.
	관광정보부장	관광분야에 관한 정보 수집 및 학생 간의 교류를 목표로 한다.
	재무부장	회계사무, 회의 및 각종 행사 운영과 집행부 전반의 주요 업무를 관장한다.
	문화체육부장	교육, 학술, 문화, 체육 행사와 관련된 제반 업무를 담당한다.
	복지부장	복지에 관한 제반 활동 및 교내·외 봉사활동 관련 업무를 담당한다.
대의원회	홍보부	학생활동 및 행사와 관련된 일체의 내용을 홍보하는 업무를 담당한다.
	대의원회장	각 학과 2학년 과대표인 대의원선거에 의하여 선발된 자로 본 회의 사업계획 및 집행에 관련된 중요사항을 심의, 의결하는 기관(대의원회)의 의장이다.
	부대의원회장	대의원회장을 보좌하며 대의원회장 결위시 그 업무를 대행한다.
	대의원	각 학과 2학년 과대표를 대의원으로 하고 본 회의 중요사항을 심의, 의결한다.

■ 학보사

• 관련규정 : 학보사 운영 규정 제3조(목적), 제6조(직무 및 선출)

한국관광대학교 학보사는 학보의 발간을 통해 교내외 활동 및 행사에 관한 소식을 보도함으로써 홍보를 담당하며, 교직원, 학생, 동문의 연구 발표를 통하여 학생들의 학구열을 진작시키고, 건전한 여론을 형성하여 건설적인 발언기관을 목적으로 합니다.

주요업무

- 학보 기획 및 편집
- 기사 취재 및 촬영
- 특집 및 문화사업
- 교내·외 홍보활동

■ 방송국

• 관련규정 : 방송국 운영 규정 제3조(목적), 제5조(직무 및 선출)

한국관광대학교 방송국(K.E.B.S.)은 교내방송으로 대학의 교육 목적 달성을 위해 적극 협력하며, 학내 활동, 뉴스의 보도 및 학생들의 정서 함양을 도모하고 건전한 대학 기풍을 확립하여 문화적 향유와 소통의장을 마련하고 있습니다.

주요업무

- 방송 프로그램 편성 및 제작
- 방송을 위한 아나운서 및 성우 업무
- 교내 보도에 관한 사항과 보도기사의 취재활동 업무
- 방송 기자재의 설비 및 조정업무

주요시설

- 교내·옥외 방송 시스템 구축

1-23 학생편의시설 안내

시설명칭	위치	
자료열람실	종합학술관 3층	
멀티미디어실	종합학술관 2층	
잡카페	종합학술관 1층	
피트니스실습실	종합학술관 1층	
등나무쉼터	체육관 앞	
학생식당	학생회관 지하	
구내매점	학생회관 지하	
구내서점	체육관 옆	
현금인출기	1강의동 1층 현관 옆	
보건실	1강의동 1층	
학생상담실	1강의동 1층	
학생 쉼터	1강의동 3층, 학생지원센터 내	
자동 증명 발급기	1강의동 1층	
무인출력 발급기	본관 2층, 종합학술관 2층, 1강의동 1층	
자판기	대학 건물(17대)	

1-24 보건상담 서비스

■ 소개

보건실은 학생 및 교직원의 건강 상담 및 보건교육을 통해 자기건강관리 능력을 함양하고 건강문제에 대한 일차적 처치 및 이송 등 다양한 건강관련 서비스를 제공합니다.

■ 주요업무

- 외상 및 단순질환의 응급처치
- 단순증상에 대한 투약(전문의약품 제외)
- 혈압, 혈당, 비만도, 체성분 등의 측정을 통한 성인병 예방 및 관리
- 학생 건강증진프로그램 운영
 - 금연 클리닉 운영(이천시 보건소 연계)
 - 건강 개선 프로그램 운영
- 보건교육 및 건강 상담
- 보건 소식 알림
- 학교 행사시 응급의료반 지원
- 안정실 개방운영
- 병원 의뢰 및 이송 등

■ 시설 사진



■ 이용시간 안내

위치 및 연락처	이용 시간
제1 강의동 1층 학생지원센터 맞은편	월~금 09:00 ~ 18:00 점심시간 12:00 ~ 13:00
031-644-1161 간호사 : 형효선	

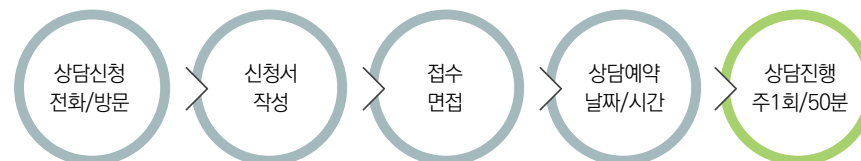
1-25 학생상담 서비스

1. 학생상담실 이용 시간 및 방법

이용대상	이용시간	위치
한국관광대 교직원/재학생	평일 오전 9시 ~ 오후 6시 (방학 : 오전 9시 ~ 오후 5시) 점심시간 : 오후 12시 ~ 오후 1시	1강의동 1층, 학생상담실(보건실 옆) 031-644-1041

■ 개인상담

정서, 성격, 진로, 대인관계, 가족관계, 이성관계, 생활습관, 학과 및 학교생활 적응 등 다양한 문제에 대한 1:1 개별상담



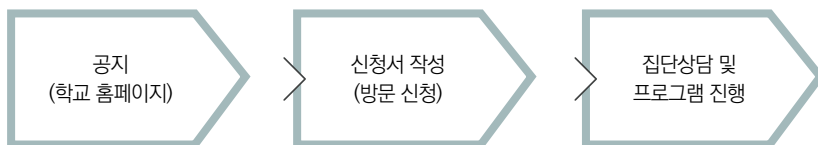
■ 심리검사

- 스크리닝 검사 : (10분 내외 소요)
ex) 우울, 불안, 강박, 자살, 불안민감성, 사회적 회피, 섭식/폭식 등 선별검사
- 진로 관련 검사 : Holland's SDS(45분 소요)
- 성격 관련 검사 : MMPI-2(1시간 소요), MBTI(30분 소요), TCI(30분 소요), Enneagram(40분 소요)
- 기타 검사 : 인물화검사(DAP), 문장완성검사(SCT), 집-나무-사람 검사(HTP), 동적가족화 검사(KFD), 동적학교화 검사(KSD) 등 투사검사



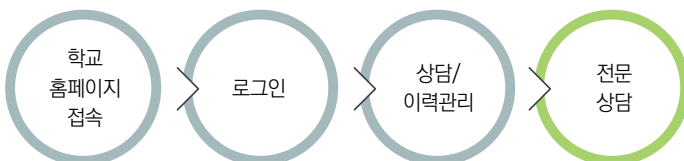
■ 집단상담

- 스트레스 관리, 정서조절, 대인관계 등 다양한 주제로 집단지도자와 15명 내외의 학생이 공감, 소통하며 성장하는 프로그램
- 매 학기 1-2회 운영(학교 홈페이지 공지)
- 집단상담 프로그램 주제 및 회기는 매 학기 변동



■ 온라인 상담

<http://www.ktc.ac.kr>



■ 학생상담 서비스



■ 학생 상담서비스 종류

구분	부서명	위치	기능
심리상담	학생상담실 031-644-1041	1강의동 1층	- 개인 심리상담/집단상담 - 심리검사/해석상담
장애·다문화·외국인·북한이탈주민 등 소수집단 상담			- 생활 및 고충상담 실시
장기결석자 상담			- 수업의 1/4(4회 이상) 장기결석자 학생을 대상으로 상담 실시
자퇴상담			- 자퇴자 대상 심리 및 고충 상담 실시
CAT고위험군 상담			- CAT(대학생활적응능력)검사 후 고위험군 학생 대상 개별 상담 실시
취업상담	취·창업지원센터 031-644-1082	종합학술관 1층	- 취업 및 진로 상담 - 미취업자 관리 프로그램 - 직업선호도 검사
진로상담	각 학과	각 학과 전임교원 연구실	- 생활상담, 학습계획, 진로지도 - 장애학생 및 다문화가족 학생 특별지도
학습상담	교수학습센터 031-644-1095	본관 3층	- 기초학습 진단 평가 실시 및 상담 - 개인별 학습법 안내
장학상담	학생지원센터 031-644-1016	1강의동 1층	- 장학금 신청 및 절차 안내 - 학자금 대출 신청 및 절차 안내
보건상담	보건실 031-644-1161	1강의동 1층	- 건강 상담 및 각종 보건 행사 지원 - 응급치료 실시
건강상담	체력증진센터 031-644-1074	종합학술관 1층	- 기초체력측정 실시 - 맞춤형 운동처방 제공 및 운동 목적에 맞는 효율적인 운동법 제공
병무상담	군사학과 031-644-1081	본관 4층	- 군 휴/복학 안내 - 입영 신청 및 유의사항 안내
생활관 상담	생활관 031-644-1056	생활관	- 생활관 시설 이용 안내 - 생활 및 고충 상담 실시
글로벌 상담	국제교류원 (하와이교육원) 031-644-1028	본관 3층 (하와이교육원)	- 글로벌 프로그램 안내 - 유학 생활 중 생활 및 고충상담 실시

2. 상담실 내부 사진



1-26 장학금 및 학자금 대출안내

1. 장학제도 내용

구분	장학금종류	지급기준
교내 장학금	신입생 성적 우수 장학금	신입생 전체수석 입학성적사정결과 전체수석자에게 지급
		신입생 학과수석 입학성적사정결과 학과별 수석자에게 지급
		신입생 성적우수 입학성적사정결과 학과별 성적우수자에게 지급(등록인원대비 9%)
	재학생 성적 우수 장학금	학과수석 직전학기 성적이 각 학과 학년별 수석자에게 지급
		학과성적우수 직전학기 성적이 각 학과 학년별 성적우수자에게 지급
		일반성적우수 직전학기 성적이 각 학과 학년별 성적우수자에게 지급
	복지 장학금	기초생활수급자 대상 타 장학금 포함 등록금 범위 내의 전액 장학금 지급
		저소득층 가정사정이 어려우며 품행이 방정하고 모범이 되는 자에게 지급
	공로장학금	총학생회, 대의원회 등 학교발전에 공로가 있다고 인정되는 자에게 지급
	문화장학금	방송국, 학보사 등 학교발전에 공로가 있다고 인정되는 자에게 지급
	교직원자녀장학금	본교 재직중인 교직원 직계자녀 중 본교에 재학중인 학생에게 지급
	보훈장학금	국가보훈대상자, 광주민주화운동자 및 자녀로서 교육보호대상자에게 지급
	북한이탈주민장학금	북한이탈주민 및 그 자녀로서 교육보호대상자에게 지급
	근로장학금	근로를 희망하는 학생을 근로부서장의 추천을 받아 근로봉사를 하는 학생에게 지급
	학과추천장학금	학업성적이 우수하고 타의 모범이 되는 학생 중 지도교수(학과장)이 추천한 학생에게 지급
	특별장학금	규정된 장학금 이외에 지급이 필요하다고 인정되는 학생에게 지급
	글로벌장학금	성적이 우수한 자로서 해외연수 유학 등 학업에 관련된 목적으로 대학에서 선발된 학생에게 지급
교외 장학금	국가 장학금 I, II 유형	높은 수준의 대학등록금으로 인한 가계부담 완화 대책의 일환으로 한국장학재단에서 저소득층 학생에게 지급하는 장학금
	입학금감축지원장학금	입학금을 납부하는 신입, 편입, 재입학생에게 지급하는 장학금
	의용소방대자녀 장학금	의용소방대 자녀로서 학업성적이 우수하고 타의 모범이 되는 학생에게 지급
	기타 외부 장학금	기타 기부금 등으로 지급하는 장학금

2. 2022년 주요 장학금

한국관광대학교는 매학기 국가장학금 신청을 통해 소득분위가 산출된 학생들을 대상으로 교내장학생을 선발하고 있습니다.

매학기 국가장학금 신청기간에 국가장학금 신청을 완료하시면 재학생 누구에게나 국가1유형 장학금(가계소득수준에 따라 최대 260만원 ~ 최소 33.75만원)을 매학기 지급하며, 국가2유형 또는 복지장학금 최대 80만원을 매학기 지급합니다.

※ 선발기준 및 신청기간 등은 한국장학재단 홈페이지에서 확인가능합니다
(<http://www.kosaf.go.kr/>)

■ 국가장학금 I, II 유형

- 신청대상 : 국내 대학(교)에 재학(입학예정자 포함) 중인 대한민국 국적자(주민등록상 해외주 신고자, 영주권자 제외)
- 신청기간 : 학교홈페이지 공지사항 참조
- 기타사항 : 국가장학금 미신청자의 경우 교내장학금 수혜에 제한이 있으므로 반드시 모든 학생들이 신청해야 함.
- 국가장학금 신청 절차
 - 학생명의 은행(아무은행이나 관계없음) 통장개설 및 인터넷뱅킹 신청
 - 본인 명의의 공동인증서 발급 및 부모의 주민번호(기혼자는 배우자의 주민번호)준비
 - 다. 한국장학재단(<http://www.kosaf.go.kr/>) 국가장학금 신청
- 제출서류 : 학생 신청 완료 후 1일~2일 후 서류제출 대상자는 한국장학재단(<http://www.kosaf.go.kr/>)에 방문하여 서류제출 대상여부 확인 가능

▶ 필수서류 제출 생략 대상자

- 신청정보와 대법원 및 행정자치부 정보가 일치하는 학생

▶ 필수서류 제출 대상자

- 신청정보와 대법원 및 행정자치부 정보가 불일치하는 학생
- 부모·배우자와 주민등록 상 동일한 세대를 구성하지 않은 학생
- 부모·배우자의 이혼, 사망, 실종, 외국인 등 재단에서 확인이 어려운 경우

6. 서류 제출처 : 한국장학재단

7. 제출방법(택 1)

- 가. 홈페이지 업로드 : 한국장학재단 [홈페이지(www.kosaf.go.kr) → 로그인 → 사이버창구
→ 서류제출 → 서류제출현황 서류제출 버튼 클릭] 절차에 따라 스캔한 이미지파일 등록
※ 모든 서류는 학생의 학자금신청일 전 1개월부터 발급된 서류만 인정
- 나. 모바일 업로드 : 한국장학재단 앱다운 → 서류제출 → 서류제출내역 → 로그인 → 파일 업로드

■ 재학생 성적우수장학

- 가. 대상 : 학과수석(수업료전액), 학과성적우수(수업료의 40%), 일반성적우수(수업료의 20%)
- 나. 평가방법 : 평점평균

■ 복지(저소득)장학금

- 가. 대 상 : 한국장학재단 국가장학금 신청자 중 저소득학생
- 나. 장 학 금 : 800,000원/1인
- 다. 선발기준 : 직전학기 성적 2.0이상, 한국장학재단 발표 개인 소득분위 + 지도교수 면담점수
- 라. 기초생활수급자 : 기초생활수급자 대상 국고장학금 수혜자는 복지장학생 기초생활수급자로 자동 선발. 타 장학금 포함하여 등록금 범위 내 전액 장학금 지급

■ 근로장학금

- 가. 선발기준 : 경제사정 곤란자
- 나. 근로장소 : 교내 행정부서/도서관/실습실, 산업체 노인전문병원/베이커리/학생식당
- 다. 장학금액 : 교내근로 9,000원/1시간, 산업체근로 11,150원/1시간
- ※ 1개월 장학금 : 30~40만원
- 신청기간 : 학기별 국가장학금 신청시 신청 1학기 2월 / 2학기 6월 ~ 9월
※ 한국장학재단 홈페이지 공지사항 참조
 - 신청방법
 - 학생명의 은행(아무은행이나 관계없음) 통장개설 및 인터넷뱅킹 신청
 - 은행용 공인인증서 발급(은행홈페이지)

- 한국장학재단(<http://www.kosaf.go.kr>) 국가근로장학 신청

■ 기타장학

지도교수장학금, 공로장학금, 문화장학금, 교직원자녀장학금, 보훈/북한이탈장학금, 특별장학금, 외부장학금 등

■ 취업후상환 학자금대출 및 일반상환 학자금대출

- 가. 담당기관 : 한국장학재단(<http://www.kosaf.go.kr>)
- 나. 신청기간 : 한국장학재단 홈페이지 공지사항 참조, 금리 1.70%(변동금리)
- 다. 대상 : 재학생
- 라. 대출금액 : 등록금 전액+생활비(150만원)
- 마. 성적기준 : 직전학기 12학점 이상 이수, 70점(평점 2.0) 이상

3. 장학생 선발계획(학자금 대출 포함)

우리대학은 한국장학재단 국가장학금에 신청된 학생만을 대상으로 장학생을 선발합니다.

구분	장학/학자금	성적	지원금액	자격	비고
장학	재학생 성적우수	상위자	학과수석 : 등록금 전액 학과성적우수 : 등록금 40% 일반성적우수 : 등록금 20%	-	한국장학재단 국가장학금 신청자에 한해서 지급 (신청기간 : 한국장학재단 홈페이지 공지사항 참조)
	국가장학금 1유형	12학점/ 80점	학기당 최대 260만원 ~ 최소 33.75만원	한국장학재단 소득분위 심사 8분위 이내)	
	국가장학금 2유형		등록금 범위 내 최대 80만원		
	교내복지장학금	2.0			
	근로장학 (등록금초과가능)	12학점/ 70점	월 30만원 ~ 40만원		

구분	장학/학자금	성적	지원금액	자격	비고
학자금 대출	등록금 대출	취업후상환 학자금	등록금 범위 이내	8분위 이내	
		일반학자금		소득수준 관계 없음 신용조건 통과자	
		농어촌학자금		농어촌 출신자 및 자녀	
	생활비 대출	취업후상환 학자금	학기당 50만원 ~ 150만원	상 동	
		일반학자금			
		농어촌학자금			

※ 학생 1명이 등록금 범위내에서 **중복하여** 받을 수 있는 장학금 및 학자금대출

1-27 취·창업지원

■ 소개

한국관광대학교 취창업지원센터(잡카페)는 재학생 및 졸업생의 취·창업에 필요한 정보와 교육을 지원하는 곳으로 성공적인 취업과 창업을 위한 다양한 프로그램을 운영합니다.

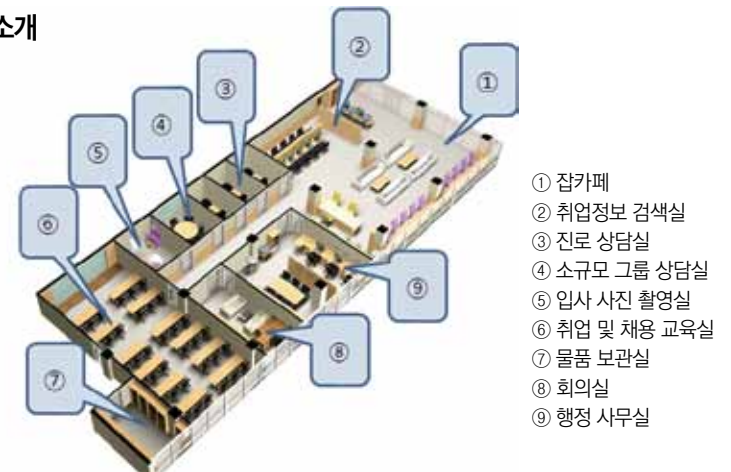
■ 장소 및 운영 시간

- 위치 : 종합학술관 1층
- 운영시간 : 매주 월~금, 09:30~17:30

■ 주요업무

- 취·창업 온오프 관리시스템 운영
- 취업현황 및 취업통계 조사 및 관리
- 학생 진로상담 및 직무검사
- 취업 지원 프로그램 운영
- 창업 지원 프로그램 운영
- 취업역량 자격증 취득 프로그램 운영
- 취업성공 솔루션 프로그램 운영
- 잡스터디 취창업 동아리 활동 지원
- 해외취업 지원 프로그램 운영
- 산업체 채용설명회 및 현장면접 운영
- 졸업 진로 A/S 보증제 운영

■ 시설소개



- ① 잡카페
- ② 취업정보 검색실
- ③ 진로 상담실
- ④ 소규모 그룹 상담실
- ⑤ 입사 사진 촬영실
- ⑥ 취업 및 채용 교육실
- ⑦ 물품 보관실
- ⑧ 회의실
- ⑨ 행정 사무실

1-28 학점인정 제도(사회봉사)

■ 관련규정

사회봉사 학점인정에 관한 규정

■ 2022년 사회봉사 지원계획

추진내용	추진방법
1학년 의무 봉사	<ul style="list-style-type: none"> 1학년 전교생이 사회봉사활동에 참여함으로써 관공서비스인의 기본소양 함양 대상 : 1학년 신입생 전원 봉사시간 : 4시간 학기 초 재학생 대상 학생 의무봉사 실시 안내 사회복지 봉사활동 실적인증서 제출 및 확인 ※ COVID-19 상황에 따라 변동될 수 있음
자율봉사	<ul style="list-style-type: none"> 의무봉사 참여가 자율봉사로 연계되어 졸업 후에도 봉사할 수 있게 유도 대상 : 재학생 전체 사회복지 시설 및 단체에 대하여 자율봉사 실시 종강 1주일 전 사회복지 봉사활동 실적인증서 제출 및 확인
사회봉사 학점인정	<ul style="list-style-type: none"> 사회봉사 15시간 이상(의무봉사 4시간 + 자율봉사 11시간) 1학점 성적 부여 ※ COVID-19로 의무봉사 미실시자 발생 시 자율봉사 15시간으로 1학점 인정 성적사정회에서 '사회복지 봉사활동 실적 인증서'를 확인하여 성적 부여
학생 봉사 프로그램	<ul style="list-style-type: none"> 학생 봉사활동 프로그램 <ul style="list-style-type: none"> - 일정 : 년 중 수시 - 내용 : 학학회 및 동아리 자율적인 봉사활동 - 봉사기관 : 지역사회 고아원, 양로원, 복지시설 등 사회봉사기관
사회복지 봉사활동 관리센터 가입	<ul style="list-style-type: none"> 학생 및 교직원들의 사회봉사 참여를 독려하기 위해 '사회복지봉사활동 관리센터'에 가입하여 개인별로 지속적으로 사회봉사 실적을 관리하게 유도 함 사회복지 봉사활동 관리센터(http://www.vms.or.kr) 회원가입 학기 초 재학생 및 교직원 회원가입 안내

■ 사회복지 봉사활동 관리센터 가입 방법

- <http://www.vms.or.kr> 접속

- 우측 상단의 회원가입 클릭



- 자원봉사 회원가입 신청 클릭



1-29 종합건강검진

■ 내용소개

매년 3월 신입생을 대상으로 학생들의 건강, 영양개선 및 비만을 해소하고자 학교전액지원 종합정밀건강검진(체성분 및 흉부검사, 40종 종합정밀검진) 프로그램을 운영하고 있습니다.

■ 목적

프로그램의 최종목표는 학생들의 건강·체력을 향상시키고 더불어 건강한 외모와 자신감을 부여해 취업경쟁력을 높이고자 함이며, 세부 목표는 다음과 같습니다.

- 학생들의 올바른 식습관 형성과 개선을 유도
- 비만의 예방/관리 및 운동의 생활화로 건강과 체력을 향상
- 학부모에게 건강·체력 평가표를 통지하여 가정에서의 건강생활을 유도

■ 건강검진 프로그램의 기대성과

- 호텔을 비롯한 항공사, 리조트, 외식서비스 분야에서 기본적으로 요구하고 있는 건강과 체력 향상으로 취업 경쟁력 향상
- 학생들의 건강·체력의 향상과 더불어 건강한 외모에서 오는 자신감을 부여해 경쟁력 있는 인재 양성
- 건강과 식습관에 대한 올바른 교육의 실시로 현재의 저 체력을 향상 및 개선
- 학생들의 올바른 식습관 형성과 개선을 유도
- 비만의 예방·관리 및 운동의 생활화로 건전한 생활습관 유도
- 학생들의 건전한 대학생활습관 형성(규칙적인 운동과 식습관, 균형 잡힌 식사, 금연 및 절주문화)

■ 건강검진 프로그램 관리(입학 ~ 졸업시까지)

- 맞춤 운동 프로그램 실시(관광레저복지과 김동욱 교수)
- 체성분 결과에 따른 운동교육
- 개인별 맞춤운동프로그램 실시

1-30 2022학년도 신입생 어학교육 로드맵

년 월	학기	평가	유학
2022년 3월	1학기	모의토익(재학생 전원), 공인JPT, 모의CPT	신입생 사전진단고사
5월		모의토익 공인JPT, 모의 CPT	2022-2학기 해외 유학생 모집 및 선발고사(미국, 일본, 중국)
5월~6월		외국어특강 모의토익 (재학생 대상 자율적 참여)	2022-2학기 해외유학생 선발 및 서류 준비(미국, 일본, 중국)
7월~8월	하계방학	하계방학 외국어캠프 (해외유학생)	2022-2학기 해외유학생 (미국, 일본, 중국)
		2022-2학기 미국 출국	
9월	2학기	2022-2학기 일본, 중국 출국 자가진단 모의토익 시행	
10월~11월		모의토익, 공인JPT, 모의CPT	2023-1학기 해외유학 선발고사
2022년 12월~ 2023년 1월	동계방학	외국어특강	2023-1학기 해외유학생
		2023-1학기 해외유학생 미국 출국	
2023년 2월	동계방학	2023-1학기 해외유학생 중국 출국	
3월	1학기 (2023)	2023-1학기 해외유학생 일본 출국	

■ 전액 대학지원 한학기 해외유학(자격 : 재학생, 점평균 2.0 이상)

- 미국 선발기준 : 토익 450점 이상 + 오랄테스트(원어민교수) + 지도교수평가
 - 일본 선발기준 : 공인어학성적(JLPT 3급 이상 우대) + 오랄테스트 + 지도교수평가
 - 중국 선발기준 : 공인어학성적(HSK 3급 이상 우대) + 오랄테스트 + 지도교수평가
- ※ 각 공인어학성적이 기준이나, 대학주관 모의어학시험으로 대체 가능함(모의토익, 모의CPT)

1-31 연도별 교비지원 해외유학 현황

년도	언어권역	국가 및 대학	유학생수
2020	영어권	미국/University of Hawaii KCC	29
	일본	COVID-19로 인한 일시 중단	-
	중국	COVID-19로 인한 일시 중단	-
2019	영어권	미국/University of Hawaii KCC	59
	일본	오카야마상과대학	44
	중국	남경사범대학	38
2018	영어권	미국/University of Hawaii KCC	60
	일본	오카야마상과대학	41
	중국	남경사범대학	38

COVID-19로 인하여 유학생 건강과 안전을 위하여 해외유학을 일시 보류 하였습니다. 위드 코로나시대의 사회적 방역이 보장될 때 전액 대학지원 유학 프로그램을 운영할 예정입니다.

- 1학기당 지원 인원

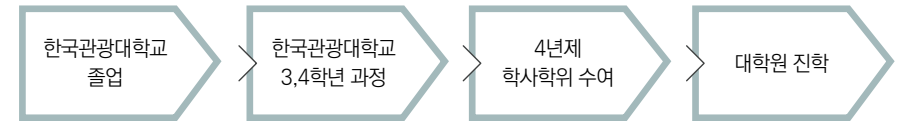
미국 : 30명 선발하여 지원

일본 : 20명 선발하여 지원

중국 : 20명 선발하여 지원

1-32 학사학위 전공심화과정

학사학위 전공심화과정은 전문대학 전공과정의 부족한 점을 개선하기 위해서 전문대학을 졸업한 자에게 실무와 연계된 직업심화교육을 받을 수 있는 기회를 보장하고, 계속 교육(Work-to-School)을 활성화하여 4년제 학사학위를 받을 수 있는 과정입니다.



호텔경영학과 Department of Hospitality Management (경력없는 전공심화)

학사학위 전공심화 호텔경영학과는 **전문대 졸업 후 산업체 경력 없이 바로 입학할 수 있으며** 전문학사에서 배운 실무교과와 인성교육, 외국어 실력을 바탕으로 전공심화에서의 호텔경영학 전공수업을 통해 관리자적 소양을 배양하기 위한 교육과정으로 편성되어 있습니다. 호텔의 트렌드를 읽고 변화를 주도할 수 있는 호텔리어, 직무의 확대를 통한 멀티 플레이어로서 활약할 수 있는 준비된 호텔 관리자를 양성하고자 합니다.

▶취업분야

대학원 진학 / 특급호텔, 리조트 등 관광 숙박업체 / 테마파크 / 카지노 / 여행사 / 항공사 / 면세점 / 한국관광공사 및 관광관련 정부기관 / 회의 이벤트업체 / 외식업체 등

▶취득자격

호텔관리사 / 호텔서비스사 자격증 / 조주기능사 / 바리스타 / 소믈리에 자격증 / 컨벤션기획사 자격증 / 컴퓨터활용능력 자격증(MOS) 등

호텔조리학과 Department of Culinary Art (경력없는 전공심화)

학사학위 전공심화 호텔조리학과는 **산업체 경력 없이 전문대 졸업 후 바로 입학**할 수 있으며, 현장실무 중심의 교육과정운영과 최신의 교육시설, 실무중심의 교수진들로 구성되어 현장에서 필요로 하는 심화교육을 실현하는 학과입니다. 호텔조리학과는 음식조리 및 외식업 관련 종사자를 대상으로 최신 트렌드의 조리테크닉, 고도화된 전문조리기술 교육 및 외식창업 교육을 바탕으로 다양한 음식조리 산업에 필요한 맞춤형 최고의 조리전문 인력 배출을 목표로 하는 학과입니다.

▶취업분야

음식조리 관련업체(특급호텔 조리부서, 단체급식업체, 외식프렌차이즈, 식품연구소 및 식품 개발업체, 전문 레스토랑) 외식창업컨설팅 업체 / 창업 및 대학원 진학

▶취득자격

조리산업기사 / 한식조리기능장 / 양식조리기능장 / 위생사

제과제빵학과 Department of Baking Science & Technology (경력없는 전공심화)

학사학위 전공심화 제과제빵학과는 **산업체 경력 없이 전문대 졸업 후 바로 입학**할 수 있으며, 현장실무 중심의 교육과정운영과 최신의 교육시설, 국내최고 교수진들로 구성되어 현장에서 필요로 하는 심화교육을 실현하고 있는 학과입니다.

▶취업분야

제과제빵 관련 산업체(호텔베이커리, 양산베이커리, 프렌차이즈베이커리, 개인 유명 제과점 등) / 제과제빵 관련 기업체(제분회사, 유지회사, 재료회사 등) / 제과제빵 교육 기관강사(학원, 문화센터, 고등학교 등) / 식품관련 연구기관 / 외식, 조리 관련 업체 디저트 부분 / 제과점 및 홈베이킹 창업 / 대학원 진학

▶취득자격

제과기능사 / 제빵기능사 / 식품산업기사 / 케이크디자이너 / 조리기능사 / 식품위생사 / 베이커리위해요소관리사 / 제과기능장 / 제과제빵산업기사

1-33 부서소개 및 이용안내

가. 도서관

■도서관 소개 및 목표

대학 도서관은 교수·학습·연구 활동을 지원하는 대학의 핵심지원센터로서 학문생활의 중추적인 역할을 하는 곳입니다. 대학의 경쟁력을 강화하고 최신의 정보자원을 개발·확충, 보존, 제공함으로써 이용자 서비스 강화 및 이용자 만족도를 향상시키고, 정보자원을 보다 효율적으로 운영함으로써 새로운 환경변화에 따른 경쟁력을 향상시키기 위함을 목표로 하고 있습니다.

■주요 업무

- 수서 및 정리 : 자료 선정 및 구입, 장서 등록, 자료 분류 및 편목, 전산 업무
- 열람 : 대출 반납, 장서 관리, 자료실 관리, 이용자 관리, 간행물 관리
- 정보서비스 : 참고 봉사, 상호대차 서비스, 도서관 행사

■자료 현황

장서현황			연속간행물	학술DB	비고
단행본(권)	비도서(점)	전자책(종)			
92,000	14,400	3,850	116	8	

■전자도서관 이용 안내

한국관광대학교 전자도서관 홈페이지에서 이용가능(<http://lib.ktc.ac.kr:8080/default.asp>)

■ 시설

열람석	자유열람석 수	322석
	자료실 열람석 수	63석
	멀티미디어실석 수	74석
	총 열람석 수	459석
PC	검색용 컴퓨터(PC) 수	8대
	이용자용 컴퓨터(PC) 수	27대
	총 보유 컴퓨터(PC) 수	35대
TV	TV(대)	7대
	TV(중)	15대
	TV(소)	13대
	총 보유 TV 수	35대
DVD P	DVD 플레이어	35대

■ 이용 시간

구 분	이 용 시 간	비 고
자료 열람실(대출실)	(하절기) 월요일 ~ 금요일 09:00 ~ 18:00	방학 중 이용시간 변경
	(동절기) 월요일 ~ 금요일 09:00 ~ 17:30	
멀티미디어실	월요일 ~ 금요일 09:30 ~ 17:30	
자유 열람실	(학기중) 월요일 ~ 토요일 07:00 ~ 23:00 일요일 07:00 ~ 21:00	
	시험기간 (전주 포함) 24시간 개방	

※ 단, 도서관장이 필요하다고 인정할 때에는 개. 폐관 시간을 변경 할 수 있습니다.

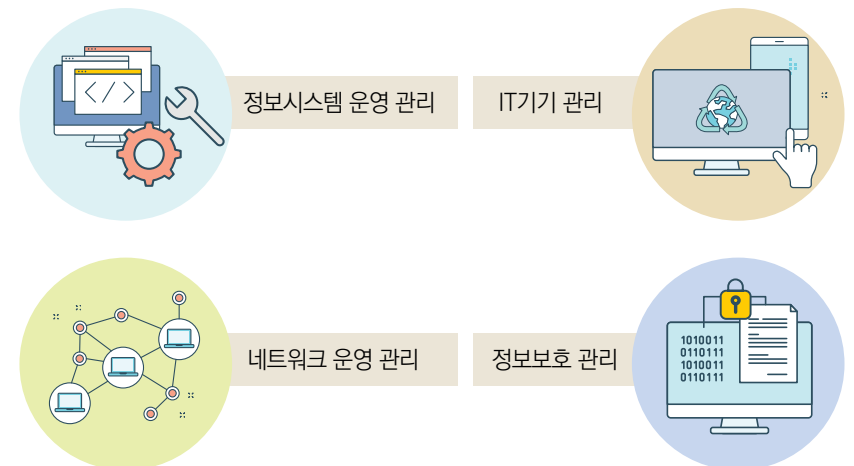
■ 자료 이용 안내

구 분	대 출 권 수	대 출 기 간	비 고
단행본	5권 이내	1주일(7일)	1회 연장 가능
전자책	3권 이내	1주일(7일)	
비도서(CD, DVD)	1매	1일(당일)	관내 대출만 가능

나. 정보전산원

■ 소개 및 주요 업무

한국관광대학교 정보전산원은 지식정보화시대에 부응하는 선진대학 구현을 위한 정보서비스 제공 및 정보화 자원의 최적 활용을 통해 업무 효율성 향상과 대학 구성원의 정보서비스 만족 향상을 위해 학내 정보화 기획·구축·운영 등의 업무를 총괄 관장하며, 대학 내외 환경 변화에 적극적으로 대처하는 정보화 추진 및 집행부서로서의 역할을 수행하고 있습니다.



■이용안내

학사정보시스템 및 대표 홈페이지

홈페이지 메뉴

※ 학사관리시스템 접속방법

1. 한광라이프(상단 메뉴) → 학생서비스 → 학사관리 접속
2. ID/PWD
: 학번/생년월일6자리
3. 기타 문의
: 정보전산원(031-644-1063)

자주사용하는 메뉴

공지사항 및 교내 소식 등

학사일정

CALENDAR

10월

학기개시 88일

수업일수 30여일

웹메일 서비스

웹메일

메일 수신/수신 확인

공지사항

- 본교 재학생에게 무료로 제공되는 이메일 서비스
- 홈페이지 ID가 '123' 이면 메일주소는 '123@kwc.ac.kr' 로 생성
- 공지사항 참조(도움말)
- ※ 기타 이용관련 문의 : 전자계산소 ☎ 031-644-1064

웹 하드 서비스(One Drive)

One Drive(클라우드 스토리지)

Office 365

안녕하세요.

설치형 - 앱으로사용가능

Office 365 앱
Outlook, OneDrive for Business, Word, Excel, PowerPoint 등을 포함합니다.

다들 설치 중인
다른 언어를 설치하거나 우측으로 사용 가능한
다른 앱을 설치합니다.

웹형 - 웹에서 사용가능

- 본교 재학생에게 무료로 제공되는 클라우드 스토리지(1TB까지 사용 가능)
- 웹 및 설치형 모두 사용가능
- ※ 기타 이용관련 문의: 정보전산원 ☎ 031-644-1064

무선인터넷(WiFi) 서비스



- 본교 재학생 및 방문객에게 무료로 제공되는 무선 네트워크 서비스
- 별도의 인증절차 필요없음(SSID : KTC)
- 강의동 및 실습동에서 사용가능
- ※ 기타 이용관련 문의 : 정보전산원 ☎ 031-644-1064

전산 기자재 고장수리(PC, 프로젝터 등)

■ IT협조절차



- 교내 IT기기(PC, 모니터, 빔 프로젝터 등)
- 인터넷 장애
- 교내사용 S/W문의
- ※One-stop지원 게시판 경로
홈 → 생활안내 → 헬프데스크 → One-stop지원
- ※기타이용관련 문의 : 정보전산원 031-644-1064

다. 거영학사(기숙사)

■ 관련규정

거영학사(기숙사) 운영 규정 제13조(입사자격)~제19조(납부금 및 환불기준)

■ 소개

한국관광대학교 기숙사(거영학사)는 2001년 11월 개관하였으며, 남자기숙사는 2006년 개관하였습니다. 남자(4인1실)·여자(3인1실) 기준으로 849명을 수용하는 기숙사는 각실에 개인용 침대, 책상, 의자, 옷장과 샤워시설 및 화장실, 에어컨이 구비되어 있고, 인터넷 전용선이 연결되어 학생들의 학업과 휴식에 쾌적한 삶의 공간을 제공하고 있습니다.

수용인원

시설명칭	객실수	수용인원수	위치
남자기숙사A	80	320(4인 1실)	학교 경비실 옆
여자기숙사A	88	264(3인 1실)	제 2강의동 옆
여자기숙사B	69	207(3인 1실)	제 1강의동 옆
여자기숙사C	29	58(2인 1실)	학생회관 3, 4층
합계	266	849	

■ 입퇴사 안내

학생선발 기준

- 최우선 고려요소로 근거리나 교통이 불편한 인원을 최우선적으로 고려하여 선발
- 별점(원별점) 10점 미만인 자
- 원거리 거주자
- 장애학생 및 다문화가족 학생 입사 우대
- 학점 3.0 이상인 자
- 생활관 생활에 모범이 되고 발전에 공헌한 자

입사제한 기준

- 전염환자 및 질병보유자
- 생활관 수칙을 성실히 이행하지 않은 자
- 퇴사처분을 받은 사실이 있는 자

- 학칙에 의하여 징계처분을 받은 자
- 입, 퇴사 시 제출서류를 미제출한 자

입사신청방법 및 결과 통보

- 매 학기 종강 후 학교홈페이지(기숙사)에 공지를 하여 입사신청 및 합격여부 발표

입사/퇴사

- 입사 시기 및 퇴사 시기 : 입사 시기는 학기 초로 하고 퇴사 시기는 매학기 종료 후를 원칙으로 합니다.(단 질병, 징계, 자퇴 등의 사유가 발생한 때는 언제든지 퇴사를 명할 수 있습니다.)

입사 시 개인 준비물

- 개인용 침구류(이불, 베개 등)
- 세면도구, 실내화, 개인 생활용품, 개인피복 등
- 컴퓨터, 스탠드, 헤어드라이기 사용가능
- 기타 전열기구(TV, 커피포트 등)는 일체 반입을 불허 함

퇴사 절차

▶중간 퇴사 시

- 퇴사원서를 작성하고, 사감에게 퇴사원서 해당 항목의 사항들을 확인 받아 제출합니다.
- 입사 시 납부한 생활관비는 퇴사시기에 따라 공제되는 금액을 제외한 나머지 금액을 환불 받습니다.

▶학기 완료 후 퇴사 시

- 퇴사 시 입사 시 받았던 비품을 확인받은 후 제출하고 퇴사합니다.
- 퇴사 전에 호실을 정리, 정돈 및 청소 후 퇴관합니다.
- 호실의 시설물과 비품의 파손 및 분실 등의 경우에는 운영실에 보고한 후 원상회복 또는 변상해야 하며, 퇴사 후에 확인이 되는 경우에는 다음 학기 입사 시에 반영하여 불이익을 받을 수 있습니다.

기숙사비 환불

- 수납 된 납부금은 1일(5,400원) 단위 로 구분하여 환급 하는 것을 원칙으로 합니다.
- 14주차부터 퇴사는 환불이 불가합니다.
- 관리비는 (1일 분할계산)환불이 가능합니다.

시기	기숙사비 책정 및 환불 금액		
	입사자 책정 금액	퇴사자 환불 금액	비고
1주차	600,000	562,200	1. 퇴사일로부터 1일 계산 환불 2. 비품 및 시설 이상 없을 시 전액 환불
2주차	562,200	529,800	
3주차	529,800	492,000	
4주차	492,000	454,200	
5주차	454,200	416,400	
6주차	416,400	378,600	
7주차	378,600	340,800	
8주차	340,800	303,000	
9주차	303,000	265,200	
10주차	265,200	227,400	
11주차	227,400	189,600	
12주차	189,600	151,800	
13주차	151,800	114,000	
14주차	114,000	환불 없음	

라. 하와이교육원

한국관광대학교는 국내 최초로 하와이 교육원을 개원하였습니다. 미국 하와이 호놀룰루 소재 University of Hawaii, Kapiʻolani Community College(이하 KCC)에서 한학기 대학지원 유학과 연수프로그램을 진행하고 있으며, 재학생 대상으로 학비와 기숙사비를 지원하고 있습니다. 또한 하와이 교육원은 현지에서 기숙사를 운영하고 있으며, 재학생 상담과 지도 및 학생관리를 담당하고 있습니다.

1. 2011년 9월 개원하여 2017년 7월 확장 이전

- 위치 : 2644 Nakookoo St, Honolulu HI 96826

2. 한학기(18주) 30명 대상 운영으로 연간 총 60명 유학경비(학비, 기숙사비)를 대학지원으로 운영

3. 어학연수 과정 : 한학기 ESL 프로그램 3과목 KCC대학 이수

4. 공동학위제 과정 : 2013학년도부터 시행하고 있으며, 재학생 전공 선택에 따른 3개 공동학위 교육과정 운영

- Hospitality Management(호텔경영전공 공동학위) : KCC대학 4과목 수강 + KTC 16과목 이수

- Tourism Management(관광경영전공 공동학위) : KCC대학 5과목 수강 + KTC 15과목 이수

- Culinary Arts(조리전공 공동학위) : KCC대학 5과목 수강 + KTC 15과목 이수

마. 교수학습센터

■ 소개

한국관광대학교 교수학습센터(CTL, Center for Teaching and Learning)는 교육수요자인 학생과 교수의 다양한 요구와 급변하는 사회적 환경의 변화에 능동적으로 대처하기 위해 효과적이고 효율적인 교수법·학습법을 개발하여 보급하고 있습니다. 학생들에게는 기초학습과 자기주도학습을 토대로 성공적인 대학생활이 취업까지 이어질 수 있도록 효과적인 학습법과 정보 등을 제공합니다.

교수학습센터는 體仁智 3P 교육방법 혁신모델을 도입하여 교수 및 학생 모두가 만족하는 이상적인 교육환경을 만들어가고 있습니다.



1) 실천학습(Practice Learning) : 실험실습, 시뮬레이션, 토론, 역할연기, 게임학습, 협동학습 등 교실 밖 체험학습, 수업내 체험기회 확대, 수업외 비교과프로그램 확대

2) 문제중심학습(Problem-based Learning) : 캡스톤디자인, 문제중심학습, 프로젝트학습, 액션러닝 등 탈맥락적 지식습득에서 벗어나 실제적이고 맥락적인 상호작용적 학습의 촉진

3) 개인화학습(Personalized Learning) : 플립러닝, 블렌디드러닝 등 이러닝을 기반으로 개별학습자의 수준 및 스타일에 맞는 다양한 학습자료, 다양한 강좌의 종류·형식·방법 등의 제공

■ 학습역량강화 프로그램 안내

구분	프로그램명	내용	일정	대상
자기 주도학습 역량강화	학습유형 진단	자기조절학습검사(SLT) 도구를 이용한 학습유형 진단	1학기	신입생 재학생
	학습법 특강	학습동기유발, 리포트작성법, 프레젠테이션 등 재학생의 의견을 반영하여 개설 및 운영	연중	재학생
	S-STARs	학습유형 진단 결과 학습위험군을 대상으로 대학 적응력 및 학습동기 부여를 위한 특강 운영	학기중	재학생
	학습동아리	선후배간의 선물튜터링, 동료간의 토래튜터링, 기초학습을 위한 B2B튜터링, 학습위험군을 위한 STAR튜터링 운영	연중	재학생
기초학습 역량강화	기초학습능력 진단	국어·영어·수학 등 기초학습능력 진단	3월	신입생
	기초학습 특강	원활한 학습수행을 위한 언어·산술·사고·정보능력 특강	연중	재학생
	가나다+, 123+, ABC+	기초학습능력 진단 결과를 기초로 수준별 온라인 향상교육 실시	연중	재학생
	학습법 경진대회	독후감, 좋은수업 보고서, 마인드맵, 조리·제빵 경진대회 등 기초학습 우수사례 시상·공유	연중	재학생
웹서비스·인프라 지원	학습관리시스템 (LMS)	OCW, K-MOOC 등 양질의 교육 서비스 제공, 온라인강좌 운영, 팀프로젝트·학습자·학습활동 관리, 출석·성적 관리하는 학습관리시스템 지원 *LMS: Learning Management System (https://stl.ktc.ac.kr)	연중	재학생
	도서·기자재 지원	교수·학습 관련 도서 및 기자재(태블릿PC, 아이패드, 노트북 등) 대여	연중	재학생
	공부방 지원	학습동아리, 팀별학습을 위한 스터디룸 제공	연중	재학생

※ 상기 일정은 변동될 수 있음

바. 체력증진센터

■ 소개

한국관광대학교 체력증진센터는 교내 피트니스실습실 구축 및 운영업무와 재학생들의 건강증진을 위한 건강검진프로그램, 체력진단 및 맞춤형 운동처방 등의 서비스를 제공하여 건강하고 활력이 넘치는 캠퍼스 분위기를 조성하여 대학의 취업경쟁력 강화를 유도하고 있습니다. 피트니스 실습실은 세계 최고급 기종인 미국 CYBEX사 EAGLE모델의 유산소-무산소 운동 기구들을 완비하여 보다 과학적이고 효과적인 운동지도 수업이 가능합니다.

■ 주요업무

업 무	세 부 업 무
피트니스실습실 운영	- 체력단련기구 구축 및 운영 - 기초체력측정 서비스 제공
건강검진 프로그램 진행	- 신입생 전체를 대상으로 건강검진 프로그램 실시 - 검진 결과를 바탕으로 올바른 운동법 지도
건강관리 특강	- 본인에게 맞는 건강관리법 및 올바른 운동에 대한 특강 실시
맞춤형 운동처방 실시	- 기초체력측정 실시 후 개인별 맞춤 운동처방 제공

■ 시설현황

- 트레드밀, 일립티컬 등 17대의 유산소 운동 기구
- 오버헤드프레스, 로우 등 13종의 웨이트머신과 프리웨이트 및 기초체력측정 장비

■ 이용시간 안내

구 분	운영 시간
학기 중	월 ~ 목 : 16:30 ~ 21:00 금 : 16:30 ~ 19:00
방학 중	15:00 ~ 19:00

사. NCS 지원센터(KNRI: Korea Tourism College NCS Research Institute)

■ 소개

한국관광대학교 부속 NCS 지원센터는 산업현장에서 요구되는 직무를 수행하기 위해 요구되는 지식·기술·태도 등의 내용을 국가에서 산업부문별·수준별로 체계화한 국가직무능력표준(NCS, National Competency Standards)을 기반으로 산업체의 요구에 맞추어 교육과정을 개발 및 운영하고 능력중심사회를 위한 교육여건 및 환경을 조성하여 창의성을 갖춘 산업수요 맞춤형 인재를 양성하는 대학의 목표를 지원하는 업무를 담당하고 있습니다.

■ 주요업무

- NCS 기반 교육과정의 도입 및 적용을 위한 자문 및 지원
- NCS 기반 교육과정의 개발, 운영, 평가 및 개선을 위한 지원
- NCS 관련 교직원 역량강화 교육 운영 지원
- NCS 기반 직무능력성취도 평가 계획의 수립 및 운영 지원
- NCS 관련 프로그램 개발 및 연구 지원



야. 현장실습지원센터

■ 소개

한국관광대학교 현장실습지원센터는 사회·시대적 변화에 따라 스펙 위주의 취업 구도가 실무능력과 경험을 요구하는 구도로 변화함에 따라 재학생들의 전공과 관련된 현장교육을 산업체와 연계하여 현장실습 교육을 지원함으로써 전공에 대한 이해도를 높이고 취업 경쟁력 확보에 노력하고 있습니다.

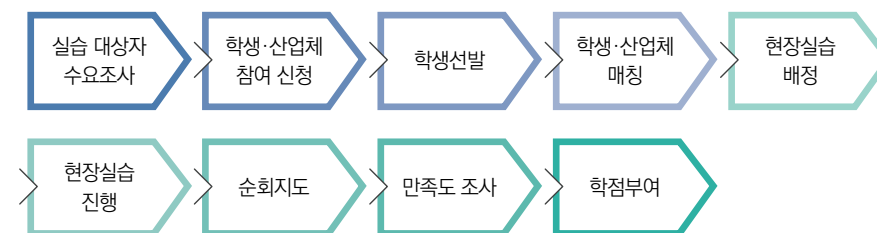
■ 주요업무

- 현장실습 관리 및 운영
- 현장실습 전반에 따른 다양한 프로그램 기획 및 홍보

■ 현장실습 운영기준

현장실습은 실습의 실효성을 고려하여 실습 기관의 근로환경과 동일한 여건하에서 실습하는 것을 전제로, 1일 8시간, 1주간 40시간을 초과하지 않는 범위에서 160시간 이상을 연속적으로 실시하는 것을 원칙으로 합니다.

■ 현장실습 진행 절차



■ 평가기준

실습생의 평가는 100점 만점으로 산업체 평가(60점)와 대학평가(40점)로 이루어지며, 산업체 평가점수가 30점 이상이며 산업체·대학 평가 합산점수가 60점 이상일 경우 현장실습 이수가 됩니다.

■ 필수 제출서류

제출서류 : 협약서, 실습일지(온라인), 평가표, 설문지(온라인)

■ 현장실습 우수사례 경진대회

현장실습을 이수한 재학생들의 경진대회를 통해 현장실습의 활성화를 도모하고 선·후배들에게 경험담을 알려주어 실습 전 간접적으로 현장실습 교육을 느낄 수 있도록 하고 있습니다.

- 대상학년 : 1학년 동계 이수자 / 2학년 하계 이수자
- 대회일정 : 하계·동계 현장실습 종료 후 진행
- 심사항목 : 창의성, 완성도, 주제부합성, 전달성, 홍보성

자. 교육품질혁신센터

■ 소개

한국관광대학교 교육품질혁신센터는 교육품질 관리 및 혁신을 통하여 관광산업 전문인력을 양성하는 대학의 목표를 지원하는 업무를 담당하고 있습니다. 대학 교육의 혁신을 위한 각종 제도를 연구하며, 정책수립과정을 지원하고, 주기적인 교육성과 확인을 하여 교육의 질을 향상시키기 위한 업무를 지원하고 있습니다.

■ 주요업무

- 역량기반 교육과정의 도입 및 적용을 위한 자문 및 지원
- 역량기반 교육과정(전공·교양)의 개발, 운영, 평가 및 개선을 위한 지원
- 대학교육혁신을 위한 학사제도 및 교육과정 개선방안 연구지원
- 교육과정의 질 관리를 위한 환류체계 구축에 관한 사항
- 대학 핵심역량 제고 방안 연구와 평가

차. 국제교류원

■ 소개

한국관광대학교 국제교류원은 재학생의 글로벌역량 강화와 글로벌 맞춤형 인재 양성을 목표로 대학의 국제화 관련 업무를 담당하고 있습니다.

■ 주요업무

- 글로벌 교육 프로그램 운영
- 미국, 일본, 중국 해외유학 및 어학연수 지원
- 미국 University of Hawaii KCC 공동학위제 지원
- 해외기관 및 대학 교류
- 기타 국제교류에 관한 사항



주한 미국대사 해리 해리스 본교 방문



주한 캐나다대사 마이클 대너허 본교 방문



주한 영국대사 사이먼 스미스 본교 방문



1-34 시설 및 전화번호 안내

가. 캠퍼스맵



■ 호실 구분

※ 예) 2302호 (제1강의동 3층 02호)

구분	첫 자리(동)	두 번째 자리(층)	세, 네 번째 자리(호실)
본관	1	○	○○
제1강의동	2	○	○○
제2강의동	3	○	○○
학생회관	4	○	○○
제3강의동	5	○	○○
실습동	6	○	○○

나. 실습실 및 기타시설 안내

■ 도서관

한국관광대학교의 도서관은 대학의 교육목표를 달성하기 위하여 교수·학습 활동을 지원하는 대학의 중심적 역할을 담당하는 기관입니다. 또한 다양한 정보자원을 개발·확충, 보존, 제공하고, 이용자 서비스를 활성화하여 교수·학습 지원센터로서의 역할을 강화하고 있습니다.

- 위치: 종합학술관 2, 3층(2층·멀티미디어실, 자유열람실, 3층·자료열람실)

- 장서현황: 단행본 87,100권, 비도서 14,200점, 전자책 3,000종(2020년 3월 기준)

■ 거영학사(생활관)

거영학사(생활관)는 남자(4인 1실), 여자(3인 1실) 기준으로 881명 수용할 수 있으며 각 호실마다 개인용 침대와 의자, 옷장, 에어컨, 샤워시설 및 화장실이 구비되어 있고, 인터넷 전용선이 연결되어 있어 학생들의 학업과 휴식에 쾌적한 삶의 공간을 제공하고 있습니다.



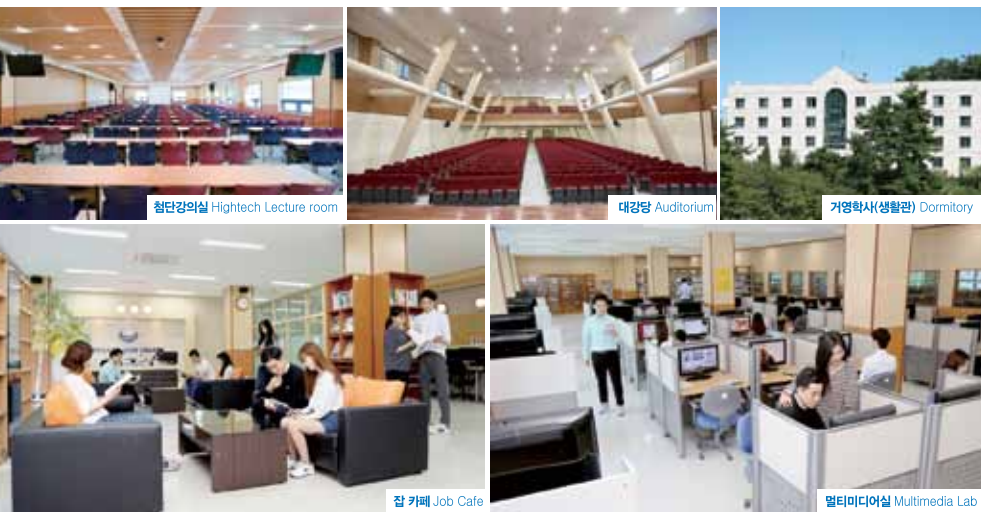
도서관 Library



피트니스센터 Fitness Center



체육관 Gymnasium



■ 최신식 시설

잡카페 Job Cafe

한국관광대학교 취·창업지원센터는 취/창업 상담 및 경력개발 프로그램을 통해 재학생들에게 취/창업에 대한 목표의식 및 자기 확신을 갖도록 하고, 경력관리 기법을 통해 경력목표 설정 능력을 배양하여 취/창업 활성화를 지원하고 있습니다.

멀티미디어실 Multimedia Lab

종합학술관 2층에 마련되어 있는 멀티미디어실은 쾌적한 환경에서 인터넷을 통하여 학습에 필요한 다양한 정보자료를 검색하고 활용할 수 있도록 시설이 구비되어 있으며, 각종 어학자료와 시청각 자료가 비치되어 어학공부 및 영화감상을 할 수 있도록 최상의 조건을 갖추고 있습니다.

피트니스 실습실 Fitness Promotion Center

건강하고 행복한 캠퍼스를 위해 피트니스 실습실 운영 및 건강증진 프로그램을 제공하고 있습니다. 특히 전교생을 대상으로 학생종합 건강검진 결과를 토대로 개인별 맞춤형 운동처방을 제공합니다. 피트니스 실습실 내에는 세계 최고급 기종인 미국 Cybex사 Eagle 모델을 비롯한 기초체력 측정장비를 완비하여 보다 과학적이고 효과적인 운동지도가 가능하게 되어 있습니다.

기타 복지시설 Welfare Facilities

학생회관, 학생식당, 학생휴게실 그리고 인터넷 카페 등의 시설을 확충하여 학생들이 대학 생활에 불편함을 느끼지 않도록 하고 있습니다. 뿐만 아니라 학생들의 등·하교 편의를 제공하기 위해 무료 셔틀버스를 운영하고 있습니다.

방송국 및 학보사 Campus Broadcasting Station and Newspaper

한국관광대학교 K.E.B.S 방송국은 아침 및 오후에 정규방송을 실시하고 있으며, 방송제 개최 테마방송 등의 활발한 활동을 하고 있습니다. 학보사는 대학의 제반행사와 학교활동, 학외활동 등을 보도, 논평하고 매 학기마다 한국관광대학교 학보를 발간하고 있습니다.

대강당 Auditorium

1,000명의 인원이 수용 가능한 대강당은 학술정보관 지하 1,2층에 위치하고 있으며, 입학식, 졸업식, 대학행사 등이 이루어지고 있습니다.

체육관 Gymnasium

최신공법으로 설계된 종합체육관은 넓고 쾌적하여 많은 학생들이 편하게 사용할 수 있습니다. 학생들의 건강과 몸과 마음을 단련시키기 위해 항상 열려 있는 체육공간 시설입니다.

베이커리(식품산업) Bakery

학교기업 베이커리 카페는 학생들이 베이커리 생산 및 판매에 직접 참여함으로써 현장실무 능력향상을 목적으로 만들어졌으며, 또한 교내에서 학생들에게 고품질 저가격의 위생적인 빵과자를 제공하는 등 학생들의 휴식 공간 제공을 목적으로 운영되고 있습니다.

- 방부제를 사용하지 않은 건강한 제품
- 위생적인 식재료 관리와 당일 만든 신선한 제품
- 학생들이 직접 생산(실습) 참여
- 학생들의 휴식공간 활용

Laboratories

전공분야에 따른 전문 실습실에서 실력과 미래를 키웁니다.

- 호텔프론트 실습실 Hotel Front Desk Lab
- 호텔 이미지 메이킹 실습실
Hotel Image Making Lab
- 호텔객실 실습실 Hotel Guest Room Lab
- 호텔객실예약 실습실
Hotel Rooms Reservation Lab
- 호텔음료 실습실 Hotel Beverage & Drink Lab
- 호텔연회 실습실 Hotel Banquet Lab
- 서비스 실습실 Service Lab
- 음료 실습실 Beverage & Drink Lab
- KTC 레스토랑 KTC Restaurant Lab
- 여행사 실습실 Travel Agency Lab
- 여행안내 실습실 Travel Guidance Lab
- 항공예약발권 실습실 CRS for Airline Lab
- 양식 실습실 Western Food Lab
- 식음료 실습실 Food and Beverage Lab
- 바리스타인증교육센터
Barista Certification Education Center
- 종합시연관 Overall Demonstration Hall
- 컨벤션 실습실 Convention Lab
- OA 실습실 Office Automation Lab
- 응용 실습실 Applied Tourism Lab
- 교양전산 실습실 Computer Lab
- 서버 실습실 Server Lab
- 영상편집 실습실 Image Editing Lab
- 지휘통제실 및 레이저스크린 사격장
Command and Control Center &
Laser Screen Shooting Range
- 피트니스 실습실 Fitness Lab
- 관광콘텐츠제작 및 크리에이팅 실습실
Tourism Creativity Lab

- 레저 실습실 Leisure Lab
- 항공 캐빈 실습실 Cabin Mock-up Lab
- 항공 갤리 실습실 Galley Mock-up Lab
- Make up 실습실 Image Making Lab
- 기내음료준비 실습실 Air Lounge
- 항공실무전산 실습실
Airline Business Computing Lab
- KTC비행 실습실 Flight Mock-up Lab
- 제 1, 2, 3어학실 Language Lab 1, 2, 3
- 제 1, 2, 3회화실 Conversation Lab 1, 2, 3
- 비서 실습실
International Secretarial Science Lab
- 사무행정 실습실 Office Administrative Lab
- 조리개발실 Cuisine Developmenet Lab
- 조리·제빵 실습실 Cuisine & Bakery Lab
- 컨템포러리방켓
Contemporary Banquet Lab
- 조리 세미나실 Cuisine Seminar Lab
- 한식조리 실습실 Korean Food Lab
- 양식조리 실습실 Western Food Lab
- 일중식 실습실
Japanese & Chinese Food Lab
- 이태리조리 실습실 Italian Food Lab
- 가드망제 실습실 Garde Manger Lab
- 캡스톤디자인 실습실
Capstone Design Lab
- 컨버전스 실습실 Convergence lab
- 스타트업 인큐베이팅 실습실
Start-up incubating lab



호텔객실 실습실



호텔프론트 실습실



호텔객실예약 실습실



KTC 레스토랑



호텔연회 실습실



호텔음료 실습실



호텔이미지메이킹실습실



여행사 실습실



관광콘텐츠제작 및 크리에이팅 실습실



지휘통제실 레이저스크린사격장



무도 실습실



KTC비행 실습실



항공 캐빈 실습실



항공 갤리 실습실



Make up 실습실



기내음료준비 실습실



바리스타 실습실



비서 실습실



사무행정 실습실



항공실무전산 실습실



어학 실습실



피트니스 실습실



컨텐포러리방켓



가드망제 실습실



양식조리 실습실



한식조리 실습실



일·중식 실습실



이태리조리 실습실



컨버전스 실습실



스타트업 인큐베이팅 실습실



조리 개발실



베이커리 실습실



베이커리창업 실습실



재빵 실습실

다. 부서별 전화번호(031-644-구내번호)

교수연구실							
호텔 경영과	1411	박 미 선	1049	군사학과	1427	이 진 영	1081
	1215	김 성 용	1123		1312	박 종 갑	1089
	1208	최 형 인	1103		1312	김 종 진	1142
	1319	장 미 향	1115	관광 영어과	1315	이 미 영	1132
	1405	윤 진 영	1078		1209	권 오 준	1133
	1412	박 일 우	1198	관광 일본어과	1422	강 여 훈	1144
	1416	김 준 일	1026		1406	카초타사토시	1047
관광 경영학과 (관광경영전공, 디지털 관광경영전공, 레저관광 경영전공)	1419	김 준 원	1135	관광 중국어과	1301	이 의 선	1043
	1211	이 황	1124		1314	남궁 양 석	1151
	1212	박 효 연	1197		1316	이 종 순	1155
	1218	권 혁 료	1171	호텔 조리과	1403	류 정 열	1118
	1301	김 정 매	1043		1309	이 순 옥	1162
	1416	손 종 익	1167		1430	주 향 란	1164
	1424	조 재 근	1137		1429	이 은 경	1165
	1307	권 오 탁	1191		1402	채 현 석	1195
	1213	홍 언 주	1192		1219	박 홍 진	1181
	1420	김 동 옥	1145		1415	조 섭 쿤	1175
	1313	서 연 숙	1153		1417	김 창 현	1090
	1425	김 윤	1136		1301	이 영 순	1043
	1423	박 재 연	1173		1417	김 태 인	1094
항공 서비스과	1318	양 현 주	1023	호텔 제과제빵과	1308	이재진	1183
	1311	김 성 훈	1143		1310	조우철	1141
	1405	이 현 정	1026		1410	강양선	1134
	1401	김 윤 숙	1182		1418	오동환	1040
	1401	이 지 은	1077		1418	김동균	1163
	1421	김 선 정	1196		1215	지정란	1137
국제비서과	1426	최 수 진	1117		1410	전봉주	1138
	1214	김 효 경	1121		1414	정우주	1174
				오너셰프& 파티셰(융합전공)	1213	홍 언 주	1192

학과사무실			
호텔 경영과	2413	김 은 비	1110
		전 찬 옥	1189
관광경영학과	2414	엄 태 민	1120
	2414	소 영 록	1099
	2215	박 서 연	1190
외식경영과	2214	김 유 정	1170
	2214	오 수 현	1170
항공서비스과	2516	이 승 환	1085
	2516	윤 소 희	1085
국제비서과	2517	김 은 주	1179
군사학과	3202-1	김 현 민	1178
관광영어과	2214	이 수 아	1130
관광일본어과	2215	김 민 서	1140
관광중국어과	3202-2	오 소 연	1150
호텔조리과	6100	오 지 혜	1160
	6100	조 다 연	1088
	6100	윤 지 우	1088
호텔제과제빵과	2415	장 현 지	1027
	2415	강 민 채	1027
오너셰프& 파티셰(융합전공)	2415	최 중 혁	1180
	3202-1	정 지 희	1176
전공심화	3202-2	김 경 민	1139

기 타			
입시 문의안내	1019/ 1024	학보사	1092
외래 교수실	1088	방송실	1091
매점	1196	당직실	1199
학생식당	637-5074	기사 대기실	1187
학생회	1090	정문	1188

기타(FAX)			
관광연구소	1119	산학협력처	1050
교학처	1014	사무처	1122
시설과	1187	부속실	1111
사무처 (경리과)	1186		

17306 경기도 이천시 신둔면 이장로 311번길
197-73

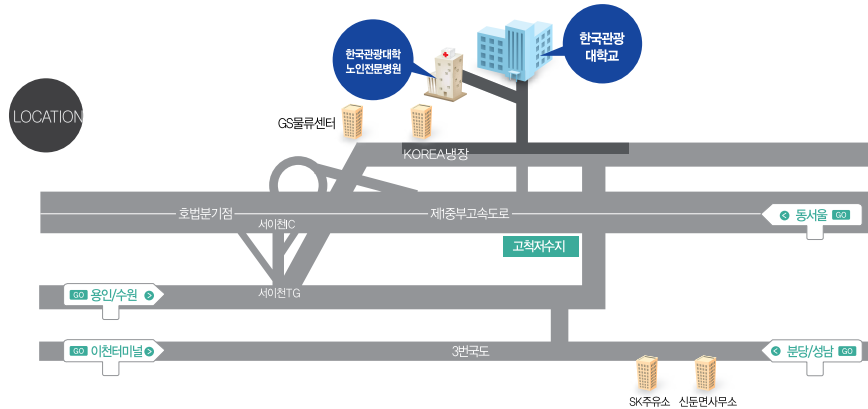
행 정 부 서				
소 속		호 실	성 명	번 호
교학처	교학과장	1110	황 경 섭	1020
	교무주임	1110	전 상 희	1022
	수업담당	1110	유 한 나	1109
	학적담당	1110	김 홍 록	1021
산학협력처(단)	산학처장	1204	김 성 용	1007
	산학과장	1204	이 승 철	1051
	산학계장	1204	서 장 원	1106
	산학주임	1204	박 미 란	1083
	산단회계	1204	성 채 영	1057
	산학담당	1204	강 창 민	1054
상담 안내	학생상담	2118	남 재 윤	1041
	장학상담	2105	이 영 복	1016
	유학상담	1304	조 현 우	1028
	학적상담	1110	김 홍 록	1021
	취업상담	12101	오 지 혜	1185
	보건상담	2119	형 효 선	1161
	병무상담	1427	이 진 영	1081

부설 및 부속기관				
소 속		호 실	성 명	번 호
입시홍보 전략센터	센 터 장	1208	최 형 인	1103
	팀 장	1219	박 홍 진	1181
	입시과장	1205	이 선 용	1018
	입시담당	1205	김 승 경	1024
	홍보담당	1205	이 진 석	1115
정보전산원	전산원장	1107	홍 언 주	1060
	전산담당	1107	이 근 주	1062
도 서 관	도서관장	12301	강 여 훈	1066
	도서계장	12301	박 숙 경	1067
		12301	이 세 희	1068
생 활 관	생활관장	1429	이 진 영	1165
	사 감	남자기숙사A동	홍 영 문	1056
	사 감	여자기숙사A동	신 명 숙	1035
	사 감	여자기숙사B동	전 미 정	1055
	사 감	여자기숙사C동	장 현 지	

부설 및 부속기관				
소 속		호 실	성 명	번 호
학교기업(식품)	식품개발실	1093	조 우 철	1094
체력증진센터	센 터 장	12102	김 동 욱	1074
취·창업지원센터	센 터 장	12101	김 성 용	1152
	과장	12101	이 승 철	1051
	계장	12101	서 장 원	1106
	담당	12101	김 수 민	1082
	담당	12101	조 영 은	1185
평생교육원	평생교육지원담당	12101	박 미 란	1083
교수학습센터	센 터 장	1304	최 수 진	1038
	교수학습지원담당	1304	박 정 원	1095
학생지원센터	센 터 장	2105	박 재 연	1029
	학생/이력관리 주임	2105	이 용 인	1017
	장학 주임	2105	이 영 복	1016
	학생상담사	2118	남 재 윤	1041
	간호사	2119	형 효 선	1161
현장실습지원센터	센 터 장	1204	김 성 용	1007
	현장실습과장	1204	이 승 철	1051
	현장실습계장	1204	서 장 원	1106
	현장실습담당	1204	강 창 민	1054
NCS지원센터	센 터 장	1304	양 현 주	1126
국제교류원	원 장	1304	김 성 훈	1013
	국제교류담당	1304	조 현 우	1028
교육품질혁신센터	센 터 장	1304	양 현 주	1105
	교육품질혁신담당	1304	주 윤 하	1127

학생자치기구				
학생자치기구	학생회장	3109		1019
동아리	동아리지원	3104/3105	이 용 인	1017

라. 찾아오는 길



■ 무료통학버스 안내



2022년 통학버스 시간표 안내

운행시간	운행구간	비 고
비 오 기	08:20	건대입구 → 대학 건대입구역 이마트 자양점 정문 앞 (7호선 4번출구와 2호선 5번출구 건너편)
	08:00	사당 → 대학 사당역 1번 출구 공영주차장 입구 100m 전방 고가 쪽 펜스라인
	07:45	영등포 → 대학 타임스퀘어 신한은행 앞(영등포지점)
	07:40	노원 → 대학 노원역 7번 출구 기아자동차 대리점 앞
	07:50	수원 → 대학 수원역 1번 출구 앞
	08:10	구리 → 대학 수원역 애경백화점 건너편 세진브론즈빌 국가경찰학원 앞
	08:00	하남 → 대학 중앙선 구리역 3번 출구(구리청소년수양관 건너편)
	08:35	부평 → 대학 하남시청 앞 야외농구장
	07:20	인천(부평) → 대학 부평역 중앙 지하상가 11번 출구 200m 전방 구울담 치과병원 앞
	08:15	용인 → 대학 신갈오거리에서 용인 방향 150M 직진 LG전자 앞
	08:20	기흥 → 대학 기흥역 8번 출구 버스정류장 앞
	08:40	용인터미널 사거리 용인교 건너편 GS25편의점 앞
	07:15	마두역 1번 출구
	07:30	대곡역 1번 출구
하 고	07:55	삼송역 4번 출구 삼송 종합복지회관 100m 전방 CU 편의점
	18:05	대학 → 영등포
	13:40/18:05	대학 → 강변
	18:05	대학 → 노원
	17:50	대학 → 수원
	17:50	대학 → 부평
	18:05	대학 → 구리/하남
	18:05	대학 → 용인 ※ 용인 → 기흥 → 신갈(등교 역순으로 경유)
	17:50	대학 → 일산

■ 무료셔틀버스 시간표

한국관광대역(신둔도에촌역) 방면

오 전		오 후	
대학 출발	관광대역 출발	대학 출발	관광대역 출발
8:10	8:25	12:30	12:45
8:22	8:37	13:30	13:45
8:34	8:49	14:30	14:45
8:52	9:10	15:30	15:45
9:08	9:23	16:30	16:45
9:25	9:40	17:35	17:50
9:40	9:55	18:05	18:20
9:55	10:10	18:40	18:55
10:35	10:50		
10:55	11:10		
11:50	12:05		

※ 한국관광대역 셔틀버스 탑승장소 : 한국관광대역(신둔도에촌역) 1번 출구 앞 버스정류장

이천시내 방면

오 후		비고
학교 출발	터미널 출발	
08:45	09:00	※ 스탠다드차타드 은행(구 제일은행) 앞 버스정류장에서 탑승
14:40	14:55	
18:05	18:20	

G2100번 시외버스

순 번	잠실광역환승센터→이천역	이천역→잠실광역환승센터	비고
첫 차	06:50	05:30	15~30분 간격 운행
막 차	23:50	22:30	

※ 주요노선 : 잠실역환승센터 24번 → 석촌역 → 송파역 → 가락시장역 → 장지역 → 이천터미널 → 이천역
※ 이천터미널 하차하여 대학 셔틀버스 이용

일요일 운행

터미널 출발	한국관광대역 출발	대학도착	비고
16:00	16:15	16:30	※ 스탠다드차타드 은행(구 제일은행) 앞 버스정류장에서 탑승
19:05	19:20	19:35	
19:55	-	20:15	
-	20:35	20:55	



2

Part

학과별 교육과정 로드맵

K O R E A T O U R I S M C O L L E G E



2-1 호텔경영과 로드맵



■ 호텔경영과 Beyond+ 전공 트랙 교육과정

트랙명	소개
호텔 객실 트랙	호텔 객실 트랙은 현관서비스, 프론트 데스크 등의 업무를 배우게 되며 호텔 객실 고객 서비스에 필요한 외국어 능력을 강화할 수 있습니다. 호텔경영과 전공교과목 수업을 듣고, 대학 트랙교과목을 선택하여 배울 수 있습니다.
호텔 식음료 트랙	호텔 식음료 트랙은 호텔 식음료, 연회 및 외식 서비스에 특화된 교과를 편성 및 운영하여, 호텔 서비스 및 업장 관리 업무를 배울 수 있습니다. 호텔경영과 전공교과목 수업을 듣고, 대학 트랙교과목과 외식경영과의 수업을 선택하여 배울 수 있습니다.
호텔 백오피스 트랙	호텔 백오피스 트랙은 호텔의 지원부서에 해당하는 인사, 재정, 총무, 마케팅 등의 업무에 특화된 교과를 편성하여, 지원부서의 사무업무를 수행할 수 있는 역량을 향상할 수 있습니다. 호텔경영과 전공교과목 수업을 듣고, 대학 트랙교과목과 관광경영학과의 수업을 선택하여 배울 수 있습니다.
호텔 VIP 서비스 트랙	호텔 VIP 서비스 트랙은 호텔 객실 및 식음료 고객을 아울러 VIP 고객 접대를 위해 필요한 고객서비스 교육을 배울 수 있습니다. 호텔경영과 전공교과목 수업을 듣고, 대학 트랙교과목과 항공서비스과, 국제비서과의 수업을 선택하여 배울 수 있습니다.
글로벌 호텔리어 트랙	글로벌 호텔리어 트랙은 호텔 전반 업무에 대한 교육과정으로 구성하여, 해외 호텔 근무를 위해 필요한 직무중심의 외국어 역량을 강화할 수 있습니다. 호텔경영과 전공교과목 수업을 듣고, 대학 트랙교과목과 관광영어과의 수업을 선택하여 배울 수 있습니다.

2-2 관광경영학과 로드맵



■ 관광경영학과 Beyond+ 전공 트랙 교육과정

트랙명	소개
T/C v4.0 트랙	<ul style="list-style-type: none"> 국외여행 가이드에 필요한 교과 편성 및 운영 국외여행인솔자과정과 연동 되도록 교과 편성 및 운영
TOPAS SellConnect 트랙	<ul style="list-style-type: none"> 항공예약 업무로 교과 편성 및 운영 항공운임 발권 업무로 교과 편성 및 운영
여행사무시스템 트랙	<ul style="list-style-type: none"> 예약발권 전문 직무를 수행할 수 있는 예약발권전문인 양성 교과편성 운영 여행상품상담, 항공예약발권과 연계된 교육과정 편성 운영
관광콘텐츠 트랙	<ul style="list-style-type: none"> 관광 마케팅, 트렌드를 스토리텔링으로 제작하여 관광 콘텐츠 산업에서 1인 브랜드 창업 관광콘텐츠제작, 크리에이팅 관련 교육과정 편성 및 운영
헬스케어 트랙	<ul style="list-style-type: none"> 호텔 및 리조트 등 건강한 외모, 이미지관리를 중시하는 취업처의 면접준비를 위한 교과 편성 운영 항공사 등 기초체력평가 대비를 위한 교과목 편성 퍼스널트레이너에게 필요한 교과 편성 및 운영
실버 & 의료관광 트랙	<ul style="list-style-type: none"> 관광산업변화와 인구변화에 대한 이해의 폭 확장할 수 있는 교과목 편성 및 운영 의료관광 관리와 글로벌 문화 감각 제고를 위한 교과목 편성 및 운영

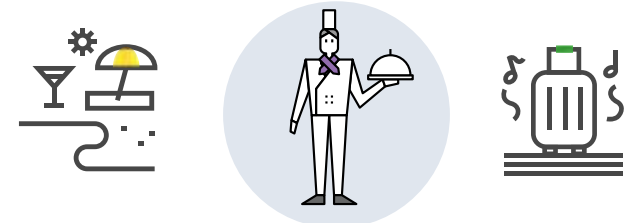


2-3 외식경영과 로드맵



■ 외식경영과 Beyond+ 전공 트랙 교육과정

트랙명	소개
외식·프랜차이즈 트랙	외식·프랜차이즈 트랙은 프랜차이즈 본사 및 가맹점의 시스템 분석에 관련한 교과를 편성하여, 브랜드 및 점포개발에 필요한 노하우와 데이터를 분석하는 방법을 학습할 수 있습니다. 외식경영과 전공수업을 듣고, 대학 트랙교과목을 선택하여 배울 수 있습니다.
트렌드 메뉴 R&D 트랙	트렌드 메뉴 R&D 트랙은 외식 트렌드 연구 및 소비자 행동연구를 학습하여, 메뉴개발 실습, 조리실습, 표준화, 빅데이터 분석을 통하여 트렌디한메뉴 개발을 할 수 있습니다. 외식경영과 전공교과목 수업을 듣고, 대학 트랙교과목을 선택하여 배울 수 있습니다.
식음료 마에스트로 트랙	식음료 마에스트로 트랙은 다양한 식문화에 관한 교과를 편성하여, 식음료를 재해석 하고 디자인을 달리 하여 식음료의 Matching, Paring을 연습할 수 있습니다. 외식경영과 전공교과목 수업을 듣고, 대학트랙교과목과 호텔경영과의 수업을 선택하여 배울 수 있습니다.
레스토랑 오너 Start-up 트랙	레스토랑 오너 start-up 트랙은 서비스 및 매뉴얼, 메뉴개발, 원가관리, 마케팅 업무의 이론·실습교육과 실무적인 교육을 병행하여, 신생창업 기업을 운영할 수 있는 기본적인 능력을 배양할 수 있습니다. 외식경영과 전공교과목 수업을 듣고, 대학 트랙교과목과 호텔조리과, 호텔제과제빵과의 수업을 선택하여 배울 수 있습니다.



2-4 항공서비스과 로드맵



■ 항공서비스과 Beyond+ 전공 트랙 교육과정

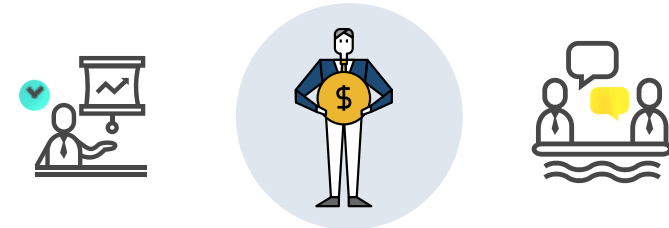
트랙명	소개
대한항공사 객실승무원 트랙	대한항공사 객실승무원 트랙은 장거리 노선 위주의 국제선 항공사 객실승무원 업무, 국제선 기내서비스 및 클래스 별 서비스 업무로 교과를 편성 및 운영합니다.
LCC항공사 객실승무원 트랙	LCC항공사 객실승무원 트랙은 국내선 및 동남아/동북아 노선을 중심으로 하는 항공사 객실승무원의 업무로 교과를 편성 및 운영하며, LCC항공사 공개채용 절차 기준 위주로 추가적인 교과 편성이 예정되어 있습니다.
항공사 여객운송서비스 트랙	항공사 여객운송서비스 트랙은 입국안내업무, 출입국업무, 수속업무, 게이트업무, 특수고객업무, 라운지서비스, 수하물 보조업무 위주로 교과를 편성 및 운영합니다.
외국 항공사 승무원 트랙	외국 항공사 승무원 트랙은 중동, 동남아 항공사의 객실안전 및 서비스제공업무로 교과편성이 되며, 외국 항공사 공채 과정의 인터뷰 및 에세이 수업을 강화하여 운영이 됩니다.
중국 항공사 승무원 트랙	중국 항공사 승무원 트랙은 중국 항공사의 객실안전 및 서비스 제공업무로 교과 편성 및 운영이 되며, 중국 항공사 공채 지원을 위한 중국어 실력을 향상할 수 있습니다.
항공사 백오피스 트랙	항공사 백오피스 트랙은 본사 및 국내외 지점의 일반 행정 업무로 과를 편성 및 운영하며, 사무행정에 대한 자격 및 업무처리 내용에 대해 배울 수 있습니다.
기내식·음료 마에스트로 트랙	기내식·음료 마에스트로 트랙은 항공사 기내식·음료서비스를 재해석하고 와인, 커피, 칵테일 등에 대한 교과를 편성 및 운영합니다.

2-5 국제비서과 로드맵



■ 국제비서과 Beyond+ 전공 트랙 교육과정

트랙명	소개
회의·의전 트랙	회의·의전 트랙은 주요인사 방문 시 의전행사, 국제회의, 전시회 등의 행사 기획 및 유치, 준비, 진행, 예산, 숙박, 관광, 홍보 업무 등과 관련된 제반 업무를 조정 운영할 수 있는 교과를 편성합니다.
회계비서 트랙	회계비서 트랙은 회계사, 세무사의 지휘 하에 사업체의 거래활동에 대한 장부 정리 및 결산서 작성, 세무조정 업무 수행할 수 있는 교과를 편성하여, 비서로서 회계사, 세무사의 업무를 지원할 수 있습니다.
의료관광비서 트랙	의료관광비서 트랙은 국제화되는 의료시장에서 외국인환자를 유치하고 관리하기 위한 진료서비스 및 관광 지원, 국내외 의료기관의 국가 간 진출을 지원할 수 있는 의료관광 마케팅, 상담 관련 교과를 편성하여, 의사의 비서 및 행정업무를 담당할 수 있습니다.
법률비서 트랙	법률비서 트랙은 법원, 검찰 등에서 사법행정 업무나 기업체의 법무팀에서 법률문제를 전문적으로 다룰 때 정보수집, 자료 작성 등 보조업무관련 교과를 편성합니다. 변호사의 비서 및 행정업무를 담당할 수 있습니다.



2-6 군사학과 로드맵



■ 군사학과 Beyond+ 전공 트랙 교육과정

트랙명	소개
조리부사관 트랙	조리부사관으로 진출을 위해 개설이 되어 학위 및 자격증, 필수 교과이수 등 활용하여 초급간부로 진출을 향상을 도모합니다.

2-7 관광영어과 로드맵



■ 관광영어과 Beyond+ 전공 트랙 교육과정

트랙명	소개
글로벌 관광 영어통번역 트랙	글로벌 관광 영어통번역 트랙은 영어 문법, 작문, 청해, 회화 교과목이 추가 되는 교과를 편성하여 관광산업체 및 영어 직무를 위한 영어능력을 배양 할 수 있습니다.
글로벌 관광안내원 트랙	글로벌 관광안내원 트랙은 국내외 여행인솔 업무, 관광통역가이드 업무로 관광자원 해설, TC실무, 항공예약발권업무, 여행사업무이해 등의 교과를 편성 및 운영합니다.
글로벌 항공지상직 트랙	글로벌 항공지상직 트랙은 출입국업무, 수속업무, 게이트업무, 특수고객업무, 라운지 서비스, 수하물 보조업무 위주로 지상직 업무이해와 항공예약발권 관련 교과를 편성 및 운영합니다.
글로벌 호텔프론트 서비스 트랙	글로벌 호텔프론트서비스 트랙은 호텔 객실프론트서비스 업무, 접객 서비스 업무로 교과를 편성 및 운영합니다.
글로벌 관광 백오피스 트랙	글로벌 관광 백오피스 트랙은 관광 산업체 및 일반회사의 사무행정제에 대한 자격 및 업무처리 내용에 대한 교과를 편성 및 운영합니다.



2-8 관광일본어과 로드맵



■ 관광일본어과 Beyond+ 전공 트랙 교육과정

트랙명	소개
일본 호텔리어 트랙	일본 호텔리어 트랙은 일본 호텔 취업에 필요한 영어, 호텔 용어와 일본 비즈니스 매너, 일본문화, 일본어 자격증에 대한 교과를 편성 및 운영합니다. 관광일본어과의 전공교과목 수업을 듣고, 대학 트랙교과목과 호텔경영과, 관광영어과의 수업을 선택하여 배울 수 있습니다.

2-9 관광중국어과 로드맵



■ 관광중국어과 Beyond+ 전공 트랙 교육과정

트랙명	소개
중국 호텔리어 트랙	중국 호텔리어 트랙은 국내외 카지노, 호텔 취업에 필요한 직무로 편성되어 있으며, 중국어회화 및 영어, 카지노 관련 용어 학습 편성 및 운영합니다.

2-10 호텔조리과 로드맵



■ 호텔조리과 Beyond+ 전공 트랙 교육과정

트랙명	소개
호텔 셰프 트랙	특급호텔 연회장 및 레스토랑 메인 주방, 가드망제, 부처키친, 연회주방 등에 필요한 지식 및 실무기술을 습득하는 트랙으로 호텔 셰프(Chef)양성 과정으로 교과 편성 및 운영, 호텔조리과의 호텔연회업무 관련 전공과 호텔 레스토랑 및 메인주방 업무 관련 전공을 선택할 수 있습니다.
CFS & 케이터링 (Communal Feeding Service & Catering) 트랙	대기업 및 공공기관에 필요한 단체급식 전문조리사를 양성하는 트랙으로 대량조리 및 식품위생 등에 학습이 이루어지며 국내 대기업 및 공공기관 전문조리사로 취업을 목표로 하는 교과 편성 및 운영, 호텔조리과의 단체급식 관리업무, 단체급식 메뉴개발 및 조리업무 관련 전공을 선택할 수 있습니다.
K-Food 셰프 트랙	한식세계화에 필요한 인력 양성을 목표로 전통한국음식을 기본으로 다양한 한국음식 전문기술 습득을 통해 국내 전문한식 레스토랑 및 한식 글로벌 셰프(Chef)를 양성하는 교과 편성 및 운영, 호텔조리과의 K Food 메뉴개발 및 조리업무, K Food 스토리텔링 관련 전공과 더불어 타 학과의 K Food 창업 관련 전공을 선택할 수 있습니다.
글로벌 셰프 트랙	해외호텔 및 세계유명 미슐랭 레스토랑 및 리조트 등에 근무할 셰프를 양성하는 전공트랙으로 세계적인 셰프(Chef)를 꿈꾸는 조리전공자를 위한 과정으로 편성 및 운영, 호텔조리과의 글로벌 조리업무 관련 전공과 더불어 타 학과의 영어업무지원, 조리서비스 업무 관련 전공을 선택할 수 있습니다.
파인다이닝 레스토랑 셰프 트랙	고급전문레스토랑 셰프(Chef)로 전문지식, 조리기술과 경영능력을 겸비한 인재를 양성을 목표로 빠르게 변화하는 트렌드에 적응할 수 있는 전문가를 양성 과정으로 교과 편성 및 운영, 호텔조리과의 레스토랑 조리 & 디저트 업무 관련 전공과 더불어 타 학과의 레스토랑 관리업무, 레스토랑 서비스 업무 관련 전공을 선택할 수 있습니다.
오너셰프 트랙	조리 분야 창업에 필요한 조리기술, 원가관리, 마케팅 등 창업 및 경영에 필요한 능력을 학습하여 오너 셰프(Chef)를 양성하는 교과 편성 및 운영, 호텔조리과의 창업 조리 실무 관련 전공과 더불어 타 학과의 레스토랑 창업, 레스토랑 운영업무 관련 전공을 선택할 수 있습니다.
푸드스타일링 트랙	다양한 음식을 표현하는 전문기술을 습득하고 음식에 대한 지식과 푸드 스타일링 전문기술을 통해 음식에 관련된 분야에 종사하는 전문 인력을 양성하는 교과 편성 및 운영, 호텔조리과의 전공과 더불어 타 학과의 푸드 콘텐츠 제작 업무, 푸드 코디네이션 업무, 바리스타 업무 관련 전공을 선택할 수 있습니다.

2-11 호텔제과제빵과 로드맵



■ 호텔제과제빵과 Beyond+ 전공 트랙 교육과정

트랙명	소개
블랑제리 트랙 (Boulangerie)	빵을 전문적으로 생산·판매하는 전문점을 '블랑제리'라고 하며, 블랑제리 트랙(Boulangerie)은 제빵에 대한 심도 있는 교육을 통해 빵 전문가를 양성하기 위한 과정입니다. 호텔제과제빵과의 전공교과목 수업을 듣고, 대학 트랙교과목을 선택하여 배울 수 있습니다.
프랜차이(Franchise) 베이커리 트랙	제조업자나 판매업자가 독립적인 소매점을 가맹점으로 하여 하는 영업을 '프랜차이즈'라고 하며, 프랜차이즈 베이커리 트랙은 기업에서 운영하는 베이커리 매장에서 제품을 생산할 능력을 키우는 과정입니다. 호텔제과제빵과의 전공교과목 수업을 듣고, 대학 트랙교과목을 선택해서 배울 수 있습니다.
파티세리(Patisserie) 트랙	과자류를 전문적으로 생산·판매하는 전문점을 '파티세리'라고 하며, 파티세리 트랙은 제과분야의 케이크, 구움과자 등에 대한 심도 있는 교육을 통해 해당 전문가를 양성하기 위한 과정입니다. 호텔제과제빵과의 전공교과목 수업을 듣고, 대학 트랙교과목을 선택해서 배울 수 있습니다.
브런치 마스터 (Brunch master) 트랙	브런치 마스터 트랙은 제과점업의 주 업무인 제과제빵의 기술뿐만 아니라 커피를 융합하여 교과를 편성 및 운영합니다. 호텔제과제빵과의 전공교과목 수업을 듣고, 대학 트랙교과목과 외식경영과의 수업을 선택하여 배울 수 있습니다.



2-12 오너셰프&파티셰반(융합전공) 로드맵

교육 목표	조리, 제빵, 식음료 서비스 역량을 갖춘 융합형 창업인재 양성				교과목 분류
인재양성 유형	오너셰프&파티셰(융합전공)				
1-1학기	1-2학기	2-1학기	2-2학기		
웨스턴퀸 제빵실습 애피타이저&디저트	코리안퀸 제과실습 브런치카페실습	아시안퀸 데코레이션실습 오너셰프인큐베이팅		현장형 실습특화 교과목	
다이닝&와인서비스	식품영양학	바리스타		역량기반 교과목	
CHANGE1	CHANGE2	CHANGE3	CHANGE4	역량설계 교과목	
	창업경영	창업테크		역량융합 교과목	
창업기초				직업기초 융합 교과목	
			프로젝트 캡스톤디자인	캡스톤 디자인	
기초조리 양식조리기능사 제과/제빵기능사 소믈리에 ITQ자격증	한식조리기능사 한식세계화 분자요리 슈가크래프트 방어&복어해체 ITQ자격증 산업체탐방	조리산업기사 바리스타 중식담식 중식수타면 대회출전 산업체탐방	위생사 카빙 육가공 설탕공예 초콜릿공예	교과연계 프로그램	
기초교육 / 교양교육 / 실용지식교육 / 소양교육					대학 교양 교과목

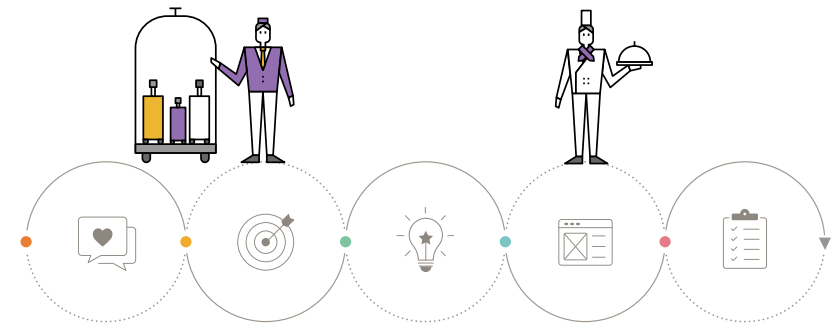
2-13 호텔경영학과 로드맵



2-14 제과제빵학과 로드맵



2-15 호텔조리학과 로드맵



XX



| 교양교과목 소개 및 수강신청 안내 |

1. 2학년 교양교과목 수강신청 안내

- 수강신청 과목 수 : 학기 당 2개 교과목 이상 필수 선택
- 수강 교과 선택방법 : (화, 목 중) 학과전공 교과목 강좌가 없는 시간대
- 강좌당 인원 : 30명 이내

2. 교양교과목 소개

교과목 명	교과목 소개
심리학 콘서트	독서치료 전문 교수님과 함께 하는 수업입니다. 현대사회를 살아가는 대학생들에게 필요한 정서적 경험을 습득하게 하는 수업입니다. 동화 속 인물과 사건에 대해 다양한 시각으로 탐색하고 이를 심리학 측면에서 「관계 맺기 능력」을 키우고 자아인식의 기회를 가지는 수업입니다.
독서와 논리적 글쓰기	현대인의 필수! 문학박사 교수님과 함께 하는 글쓰기 전문지도 수업입니다. 독서를 통한 현실 문제에 대한 해법을 찾고, 「의견, 이유, 예증, 핵심과 제안」의 순서로 논리적 글 쓰기 훈련을 받게 되며, 통찰적 사고와 표현력을 함양할 수 있는 수업입니다.
서비스 인간관계론	국내·외국 항공사 근무 경력에 있는 서비스 전문 교수님과 함께 하는 수업입니다. 서비스제공자로서 고객과 공존하기 위한 인간관계의 필요성과 중요성을 학습하고, 인간관계 기술을 습득해 행복하고 성숙한 사회인으로서 인간관계능력을 향상시키는 수업입니다. 대학에서 개설되는 교과연계 비교과 프로그램으로 「SMAT(서비스경영자격증)프로그램을 추천합니다.
감성지능과 리더십	감성리더십 전문 교수님과 함께 하는 수업입니다. 감성지능을 통한 내적감정을 확인하고 활용하는 방법을 익히며, 다양한 글로벌 감성리더십 사례 학습을 통해 실생활에 적용 가능한 감성리더십에 대해 스스로 점검하고 학습하는 수업입니다.
대인관계와 의사소통	의사소통 전문 강의를 하시는 교수님들과 함께 하는 수업입니다. 대인관계의 의미와 중요성을 학습하고 대인관계를 향상시키기 위한 방법과 의사소통기술을 배우는 수업으로, 갈등해결과 고객요구를 충족시키는 과정을 배우는 수업입니다.
조직이해와 문제해결	경영학을 전공하신 다양한 경력의 교수님들과 함께 하는 수업입니다. 직장생활에서 직업인으로서 요구되는 조직의 경영체제 이해와 이에 기초한 자신의 업무특성을 파악하고, 문제 상황 발생 시 논리적 사고를 통해 적절히 해결하는 방법을 익히는 수업입니다.

교과목 명	교과목 소개
미디어 리터러시	방송영상뉴미디어를 전공하신 교수님과 함께 하는 수업입니다. 4차산업 혁명시대를 대비하는 수업으로, 다양한 미디어 플랫폼과 콘텐츠를 통해 미디어 융합과 해석능력을 함양 할 수 있는 수업으로 뉴스, 드라마, 영화, 1인 방송, SNS 등에서 이슈를 분석하는 수업입니다.
스타트업 영어 (기초과정)	ABC+ 더 이상의 기초는 필요 없다. 1년 후 하와이 카피올라니 유학을 대비하는 학생에게 권장하는 수업입니다. 물론 관광산업 전문가로 성공하기 위해 영어의 기초를 다듬고자 하는 학생을 포함합니다. 영어 더 이상 두렵지 않다. 영어 기초 완전정복!
스타트업 중국어 (기초과정)	관광중국어과 교수님과 함께 합니다. 우리나라 관광산업에서 중국어는 매우 귀중한 경쟁력입니다. 본 수업은 중국어를 처음 접하는 학생들을 위해 개설한 과정으로 중국어 발음(성조, 성모, 운모, 한어병음 등)을 습득하고, 일상에서 사용되는 중국어 기초회화 구문을 습득하여 기본적인 중국어 활용능력을 함양할 수 있게 됩니다. 1년 후 중국 남경사범대학 유학을 대비할 수 있습니다~
스타트업 일본어 (기초과정)	관광일본어과 교수님과 함께 합니다. 본 수업은 일본어를 처음 접하는 학생들을 위해 개설한 과정으로 일본어 글자, 기초문법, 표현을 학습하면서 일본어 기초능력을 준비하고 JPT, JLPT 등 각종 일본어능력시험을 준비할 수 있는 수업입니다. 기초적인 일본어 회화를 구사할 수 있는 능력도 갖추게 됩니다. 1년 후 오카야마상과대학 유학을 대비할 수 있습니다~
스마트영어 (유학대비반)	수강신청 = 하와이 카피올라니대학 유학생 선발 합격의 지름길!! 한국관광대학교에서 가장 빨리 그리고 성공적으로 유학생에 선발되기 위한 교과입니다. 6개월 후 하와이 카피올라니대학에서 공부하기를 원하십니까? 그럼 수강신청 하십시오! 본 수업은 대학이 지원하는 하와이 카피올라니대학 무료유학선발 시험의 합격을 보장합니다.
스마트 중국어 (유학대비반)	수강신청 = 중국 남경사범대학 유학생 선발 합격의 지름길!! 한국관광대학교에서 가장 빨리 그리고 성공적으로 유학생에 선발되기 위한 교과입니다. 6개월 후 중국 남경 사범대학에서 공부하기를 원하십니까? 그럼 수강신청 하십시오! 본 수업은 대학이 지원하는 중국 남경사범대학 무료유학선발 시험의 합격을 보장합니다.
스마트 일본어 (유학대비반)	수강신청 = 일본 오카야마상과대학 유학생 선발 합격의 지름길!! 한국관광대학교에서 가장 빨리 그리고 성공적으로 유학생에 선발되기 위한 교과입니다. 6개월 후 일본으로 유학하기를 원하십니까? 그럼 수강신청 하십시오! 본 수업은 대학이 지원하는 일본 오카야마상과대학 무료유학선발 시험의 합격을 보장합니다.
자기관리와 셀프힐링	우리는 워라밸세대!! (Work and Life Balance의 줄임말입니다.) 예비 직장인으로서 성공에 필요한 자기관리방법을 습득하고, 다양한 방법으로 힐링을 체험하는 수업입니다. 자기성향을 본질적으로 이해하고 적절히 활용하는 능력을 갖추게 됩니다.
현대사회와 직업윤리	호텔관광학 전공 교수님과 함께 하는 수업입니다. 원만한 직업 생활을 위해 지켜야 할 올바른 직업윤리를 배양하기 위한 수업이며, 직업윤리를 실천하기 위한 태도, 매너, 예절 등을 배움으로써 올바른 직업관을 갖게 할 수 있는 수업입니다.

교과목 명	교과목 소개
친절한 스피치	리포터, MC, 아나운서 등 방송진행경력을 보유하신 언론학 전공 교수님과 함께 하는 수업입니다. 스피치 개념학습, 스피치에 대한 두려움 극복과 자신감 회복을 할 수 있습니다. 갈등을 극복하고, 사람의 마음을 얻는 관계지향적인 의사소통법을 배우는 수업입니다.
예술로 세상읽기	미술사학과 인문학 박사님과 함께 하는 수업입니다. 예술작품에 담긴 다양한 이야기들을 사회, 정치, 경제, 역사, 철학, 심리학 등 다양한 시각으로 접근하여 살펴봄으로써 예술을 통해 세상을 이해하는 법을 배우는 수업입니다. 예술작품 감상 법을 배우게 됩니다. 대학에서 개설되는 교과연계 비교과 프로그램으로 「프랑스 문화예술과 기초 프랑스어 회화」수업을 추천합니다.
글로벌 서비스매너	항공사 객실승무원으로 근무하셨던 교수님과 함께 하는 수업입니다. 관광·서비스업에서 요구되는 인제상을 기반으로 서비스제공자의 역할 및 자세를 이해하고, 글로벌 사례분석을 통해 다양한 상황대처능력과 에티켓을 배우는 수업입니다.
서비스인 이미지메이킹	항공사 객실승무원으로 근무하시고, 현재 이미지컨설팅 전문강사로 활동하시는 교수님과 함께 하는 수업입니다. 서비스인으로서 필요한 내적 이미지와 외적 이미지를 향상시킴으로써 서비스인으로서 전문성을 함양할 수 있는 수업입니다.
사회적기업	국내항공사 부사장 및 대표이사로 근무하시며, 항공운송산업의 발전에 기여하셨던 교수님과 함께 하는 수업입니다. 사회적 기업의 사회적 역할과 사회적 책임을 학습함으로써 학생들의 다양한 사회참여의 방향을 설정하고 사회성을 고양할 수 있는 수업입니다.
긍정심리학과 부모교육	인문학 코칭 전문 교수님과 함께 하는 수업입니다. 미래 부모교육의 필요성과 긍정의 삶을 위한 감성계발을 배우면서 '나'를 준비할 수 있는 시작점 이 되는 수업입니다. 강의식 수업 및 참여를 이끌어 내는 액션러닝 형태로 수업이 진행됩니다.
세계문화와 여행	항공사 공항서비스직으로 근무하신 교수님과 함께하는 수업입니다. 세계 문화에 대한 이해를 기반으로 현재의 문제를 객관적으로 판단하고, 미래를 내다볼 수 있는 안목을 향상시키는 교과목으로 필수교양지식과 글로벌 매너를 학습하는 교과목입니다.
관광법규	관광학 전공 교수님들과 함께 하는 수업입니다. 관광을 전공하는 학생들이 기본적으로 알아야 하는 관광법의 체계와 내용에 대하여 학습하는 수업으로써, 여행과 호텔 관련 공인 자격증의 필수 시험과목으로 관광산업 적응력을 갖추게 되는 수업입니다.
관광학원론	관광학 전공 교수님들과 함께 하는 수업입니다. 관광서비스 전문인으로서 가져야할 관광산업에 대한 기본적인 지식과 관광산업과 관련된 향후 전망 및 실질적인 이슈를 학습함으로써 관광산업전문인력의 기본적인 소양을 갖추게 되는 교과목입니다.
창업챌린지	백종원은 조리사가 아니고 경영자이다! 사장님이 되고자 하면 필수 수강하세요~ 창업에 필요한 기업가정신, 환경분석, 성공요인분석, 사업계획서 작성 등을 학습하고 예비창업을 작성하는 수업입니다. 이 수업을 통해서 사업계획서를 작성 및 창업경진대회 준비가 가능해집니다. 대학에서 개설되는 교과연계 비교과 프로그램으로「창업경진대회」를 추천합니다.

교과목 명	교과목 소개
심신단련과 웰니스	몸짱!!!을 원하십니까? 스포츠 전문 강의를 하시는 교수님과 함께 하는 수업입니다. 안전하고 효율적인 신체활동 방법에 접근을 하여 건강에 대한 개념을 정립하고 효율적인 운동법을 지도하는 교과목입니다. 웨이트 트레이닝, 얼티밋프리즈비 경기에 대한 실습을 참여하게 됩니다.
뉴스포츠와 협력	혼자서는 살 수 없다. 사회는 공동체!!! 스포츠 전문 강의를 하시는 교수님과 함께 하는 수업입니다. 단체협력종목 수업에 대한 신체적 체험의 기회를 제공하고, 조별 연습 및 경쟁을 통한 팀워크를 향상하는 수업입니다. 수업 중 플로어컬링, 티볼, 넷볼, 골프 수업에 대한 실습에 참여하게 됩니다.
디자인생킹	자기 변화, 경영 변화, 사회 변화를 주도할 수 있으며, 인간 중심적 문제 해결을 실천해 나아갈 수 있는 수업입니다. 디자인생킹의 사례 분석을 통하여 프로세스를 이해함으로써 창의역량 향상을 할 수 있는 수업입니다.
컴퓨터활용성공시대	관광전문인의 필수 중요능력을 배우고, MOS국제 자격증 3개를 취득할 수 있는 수업입니다. 컴퓨터 관리, 발표, 자료관리, 보고서 작성 콘텐츠를 활용에 이르기까지의 모든 과정을 마스터하는 방법을 배우는 수업입니다.
AI와인간의미래	4차 산업 혁명시대에 인공지능과 공존할 수 있는 여러 생각들을 토론하고 공유할 수 있는 수업입니다. 영화나 실제 기사들을 탐색하여, 현상에 대한 분석과 사고의 틀을 갖는데 도움을 주는 수업입니다.
미드로배우는 영어회화	미드로 재미있게 공부할 수 있는 수업입니다. 미 드라마를 통해 미국 생활문화를 이해함으로써 미국 현지 일상 영어표현을 쉽고 자연스럽게 활용하도록 영어표현 듣기와 말하기를 익힐 수 있는 수업입니다.
인문학콘서트	현대사회를 살아가는 청년들에게 필요한 인문학적 사고의 의미를 확인하고, 청년들이 반드시 알아야할 내용을 공유하고 사고의 확장을 경험하는 것을 목적으로 하는 수업입니다.
대중문화로세상읽기	대중문화를 감상하고, 다양한 부류의 문화의 연관성을 고찰하여 기본적인 교양능력을 배양하는 수업입니다. 대중문화와 연관된 일상적 문화 이해에 대한 흥미와 관심을 증진시킬 수 있는 수업입니다.
랜선여행	관광 트렌드를 분석하여 랜선관광상품을 기획할 수 있는 수업입니다. 여행에서 활용되는 정보통신기술, 미디어에 대한 지식을 습득할 수 있는 수업입니다.
취업챌린지	수업을 통해 완벽한 자기소개서와 면접을 준비할 수 있는 수업입니다. 미래를 준비하는 취업을 위한 취업정보를 습득할 수 있습니다.
서바이벌창업	창업 트렌드 및 창업 환경을 이해하고 창업을 안정적으로 준비할 수 있는 기회가 있는 수업입니다. 고령화사회와 지속되는 청년 실업률로 인해 위축된 취여시장으로 인한 실업난과 구직난으로 인해 일자리문제에 대한 사회의 최대화두인 일자리 창출을 위한 방법으로 창업이 대두되면서 사회적으로 건전하고 모범적인 창업 활동을 영위할 수 있도록 도움을 주는 수업입니다.

※ 2021학년도 교양 교육과정 기준이며, 2022학년도 교양 교육과정으로 추가 개편 예정



3

Part

비교과 프로그램 안내

K O R E A T O U R I S M C O L L E G E



3-1 CHANGE 인증 프로그램

1. CHANGE 인증제?

핵심역량기반 교과 및 비교과의 마일리지를 이용한 학습자의 이력 및 경력관리로 평균 이상의 우수 학습자에게 주는 인증

구분	소개
창의	창의적 태도, 비판적 사고, 문제해결
융합	통합적 사고, 개방성 및 유연성
다재다능	도전정신, 적극성, 자기개발
협업	의사소통, 조직이해, 대인관계
글로벌	외국어 활용, 다문화 수용력, 글로벌 마인드
전문성	전공지식, 정보활용

2. CHANGE 인증제 체계도

대학핵심역량 인증제							
대학역량	창의	융합	다재다능	협업	글로벌	전문성	
항목	전공역량	핵심역량					
세부항목	전공역량	창의	융합	다재다능	협업	글로벌	전문성
운영형태	전공역량	정규교과			비교과		
기준	이수(D0 이상)	이수(D0 이상)			과정수료		

3. CHANGE 인증제 운영 취지

- 가. 학습자의 역량향상을 위한 비교과프로그램, 전공 및 교양 교과목의 통합 평가
- 나. 지속적인 이력관리 및 경력개발, 취업연계로의 로드맵 완성

4. CHANGE 인증 인증 기준

- 가. CHANGE 인증 인증기준 점수 : 200점 이상
- 나. 상금 및 인증서 수여 : 인증포인트 200점 이상 학생에게 상금 및 CHANGE인증서 수여



3-2 비교과 프로그램 안내

1. 비교과 프로그램 로드맵

■ 1학년

	1학년 1학기		1학년 2학기	
대학생활	OT 축제/학술제 자치기구 학생임원 발대식 대학홍보단 CHANGE 장학	MT-관광소풍 동아리 학생간담회 자치기구LT 학생 캠페인 CHANGE AWARD	체육대회 학교생활(안전)공모전 자치기구 자치기구LT 학생생활 안전공모전 CHANGE 장학	방송제 동아리 학생간담회 대학홍보단 학생 캠페인 CHANGE AWARD
봉사	사회봉사 특강 자원봉사 건강개선 프로그램	봉사동아리 종합건강검진 금연캠퍼스	사회봉사 특강 자원봉사 건강개선 프로그램	봉사동아리 금연캠퍼스
생활지도 (심리)	MBTI성격유형검사 직무적성 지원 프로그램 CAT대학생활적응검사/상담 지도교수상담 STARS상담 상담실상담		집단상담 STARS상담	지도교수상담 상담실상담
진로지도	STRONG 직업흥미검사 진로상담 진로탐색 핵심역량검사		상담수기공모전	
학습법	기초학습능력 진단 및 상담 학습유형 진단 및 상담 ABC+ 가나다+ 123+ 관광 S-STARS 프로그램 학습법 개선 프로그램 선물튜터링		관광 S-STARS 프로그램 학습법 개선 프로그램 전공동아리(경진대회지원)	
소양	명사초청 직업인성특강		명사초청 직업인성특강 칭찬나눔터	
독서	글쓰기 특강 독후감경진대회 도서관 우수 이용자 시상 도서관 이용자 교육		행운도서 찾기	독후감경진대회 도서관 우수이용자 시상

■ 2학년

	2학년 1학기		2학년 2학기		졸업후
대학생활	MT-관광소풍 자치기구 자치기구LT CHANGE 장학 CHANGE AWARD	동아리 학생간담회 대학홍보단	동아리 사업예산공모전 자치기구LT CHANGE 장학 학생생활 안전공모전 CHANGE AWARD	자치기구 학생간담회 학생 캠페인	
봉사	봉사동아리 건강개선 프로그램	자원봉사 금연캠퍼스	봉사동아리 건강개선 프로그램	자원봉사 금연캠퍼스	
생활지도 (심리)	집단상담 STARS상담	상담실상담 지도교수상담	지도교수상담 상담실상담	STARS상담	
진로지도	핵심역량검사		상담수기공모전		지도교수 멘토링 산업체 멘토링
학습법	관광 S-STARS 프로그램 학습법 개선 프로그램 선물튜터링		관광 S-STARS프로그램 학습법 개선 프로그램 전공동아리(경진대회지원)		
소양	명사초청 직업인성특강		명사초청 직업인성특강 칭찬나눔터		
독서	행운도서 찾기 독후감경진대회 도서관 우수이용자 시상 도서관 이용자 교육		행운도서 찾기 독후감경진대회 도서관 우수이용자 시상		

	1학년 1학기	1학년 2학기
글로벌역량강화	유학대비반-미국 유학대비반-일본 유학대비반-중국 외국어특강 외국어캠프	유학대비반-미국 유학대비반-일본 유학대비반-중국 외국어특강 외국어캠프
취업	진로설정프로그램 취업상담	취업상담 취업캠프 자기소개경진대회
창업	창업동아리	창업동아리 창업캠프 관광창업박람회 기업가정신특강
전공실무 (호경)	호텔 식음료 직무특강 호텔현장체험프로그램 자격증-토익 동문특강	멘토-멘티 프로그램 성과발표회 자격증-조주기능사 자격증-바리스타
전공실무 (관경)	체육대회 국외여행인솔자 자격증 과정 경기관광지방문 안보 답사국제관광전 직무특강 산업체 특강 컴퓨팅자격증 -PPT -HWP	SMAT 국제관광서울마라톤대회 항공운송(공항조업) 포트폴리오경진대회 컴퓨팅자격증 -EXCEL -그래픽(포토샵)
전공실무 (외경)	외식경영자 인사특강 조리기능사 필기 대비반 한식조리기능사 자격증특강반 지역식문화탐방(1학년) 동아리활동(푸드페어 시너지) 동아리활동(창업동아리 요리조리)	양식조리기능사 자격증특강반 병과자격증교육 NCS기반 현장학습 식음료경진대회 출전

	2학년 1학기	2학년 2학기	졸업후
글로벌 역량강화	유학대비반-미국 유학대비반-일본 유학대비반-중국 외국어특강 외국어캠프		
취업	HOST/J-STARS/K-MORE 취업동아리	취업동아리 자기소개경진대회 진로A/S보증제 취업캠프 해외인턴십	
창업	창업동아리	창업동아리 관광창업박람회 창업캠프 기업가정신특강	
전공실무 (호경)	호텔 객실 직무특강 자격증-조주기능사 자격증-바리스타 자격증-소믈리에	성과발표회 자격증-호텔서비스사 자격증-SMAT	
전공실무 (관경)	국제관광전 국외여행인솔자 자격증 과정 여행상품우수발표작 지원여행 대명직업관과 직업윤리 대명 현장탐방1 링크특강1 식음료 업장관리 호텔레스토랑서비스실무 호텔음료서비스 대명 식음료 업장관리(현장탐방) 컴퓨팅 자격증 -그래픽(일러스트레이터)	현장실습 산업체현장견학 성과발표회 취업캠프 여행상품우수발표작 지원여행 대명 현장탐방2 링크특강2 국제관광서울마라톤대회 졸업생 관리를 위한 동문모임 산업체방문 현장체험 성과발표회 자격증-빅데이터 자격증-TOPAS	
전공실무 (외경)	전국조리경연대회 참가 및 참관 동아리활동(푸드페어 시너지) 동아리활동(창업동아리 요리조리)	외식업체 벤치마킹(HOST) 조리실무자 인사특강 성과발표회 Enjoy Wine Course(HOST) Outback 경영진 특별강연(HOST) Outback 우수점포 현장견학(HOST) 지역식문화탐방(2학년) 식음료경진대회 출전	

	1학년 1학기	1학년 2학기
전공실무 (항공)	메이크업 라이브 클래스 항공사 업무 산업체특강 항공동아리발표대회	바리스타자격증 과정 항공객실승무원 체험교실 항공동아리발표대회
전공실무 (국비)	이미지메이킹 UP 비서의날 행사 참여 외국어능력향상프로그램 독후감 경진대회	현장직무특강(화해) 현장직무특강(다도/바리스타/소물리에) 현직비서 초청 특강 컴퓨터활용능력 2급 취득과정
전공실무 (군사)	착복식, 현충일 행사 산업체특강-각 군 홍보관 초청 교육 부서관 입관식 참관 산업체특강-현역, 예비역, 북한전문가 인성 특강 자격증-CPR 서부전선(안보현장 견학) 집체교육 병영실습 안보답사	자격증-컴퓨터활용능력 자격증-태권도 자격증-한국실용글쓰기 AOC(동부전선/안보현장 견학) 산업체 초청 인성특강
전공실무 (관영)	기초토익 자격증-토플스예약 산업체직무특강-여행사 고궁관광가이드체험학습	기초영문법 자격증-토플스발권 산업체직무특강-호텔프론트 이력관리-이력서, 자소서준비반
전공실무 (관일)	여행안내를 위한 특강	서바이벌일본어
전공실무 (관중)	학과 멘토-멘티 산업체 인사 특강(여행안내) 중국문화탐방프로그램1 자격증 응시 HSK2급~6급 HSK3,4급 특강	학과 멘토-멘티 산업체 인사 특강(해외취업) HSK5,6급 특강 자격증-EXCEL,PPT 자격증 응시 HSK2급~6급 중국문화탐방 프로그램2
전공실무 (호조)	산업체 직무특강 대회출전 동문멘토링 자격증-한식1 특강-한식세계화 수비드특강 중식담섬 부처특강	산업체 현장체험 동문멘토링 전공동아리 자격증-한식2 자격증-카빙데코레이션 육가공특강 분자요리 설탕공예 초콜릿공예 중식수타면 조리업계탐방&연수 궁중병과&페백이바지 방어&복어 특강
전공실무 (호제)	직무특강 산업체특강 자격증-제과기능사 자격증-초콜릿	포트폴리오 경진대회 자격증-제빵기능사 자격증-슈가크래프트

	2학년 1학기	2학년 2학기	졸업후
전공실무 (항공)	심폐소생술 기초과정 KTC항공체력 100프로그램 항공동아리발표대회	항공객실서비스 체험비행 항공사취업캠프 항공동아리발표대회	
전공실무 (국비)	비서 2급 취득과정 회의관리 현장 체험	캡스톤디자인 엑스포 예비직장인적응프로그램 성공적인 미래설계를 위한 취업캠프	
전공실무 (군사)	착복식, 현충일 행사 산업체특강-각 군 홍보관 초청 교육 부서관 선발준비(모의면접, 자소서, 필기, 체력) 자격증-생활, 재난 안전교육 산업체특강-북한전문가 인성특강 집체교육 병영실습	유해발굴(안보 현장견학) 산업체 초청 인성특강 사격실습 성과발표회 인사특강-드라마기법	
전공실무 (관영)	동문특강-항공사승무원 호텔탐방학습 자격증-ITQ 자격증-MOS	동문특강-호텔프론트데스크 취업캠프 성과발표회 현장실습	
전공실무 (관일)	일본 취업 특강	일본 면접 특강	
전공실무 (관중)	학과 멘토-멘티 산업체 인사 특강(여행안내) 중국문화탐방 프로그램1 연극관람프로그램 자격증 응시 HSK2급~6급 HSK3,4급 특강	학과 멘토-멘티 산업체 인사 특강(해외취업) 성과발표회 HSK5,6급 특강 자격증 응시 HJSK2급~6급 자격증-EXCEL,PPT 중국문화탐방 프로그램2	
전공실무 (호조)	산업체 직무특강 대회출전 동문멘토링 자격증-조리산업기사 특강-한식세계화 수비드특강 슈가아트 참치해체	산업체 현장체험 동문멘토링 전공동아리 자격증-위생사 자격증-카빙데코레이션 육가공특강 분자요리 설탕공예 초콜릿공예 중식수타면 조리업계탐방&연수 궁중병과&페백이바지 방어&복어특강	
전공실무 (호제)	자격증-슈가크래프트, 동문특강, 동문멘토프로그램, 빵공예 프로그램, 케이크 디자인 프로그램	산업체방문 현장체험 성과발표회 설탕공예특강 자격증-식품위생사 현장실습	

